

**SUPER THAI  
ALKMAAR**

**VERKOOP  
AANKOOP  
ADVIES  
TAXATIES**



**Restaurant Super Thai**  
**Gedempte Nieuwesloot 115**  
**1811 KR Alkmaar**

**Situering**

Restaurant Super Thai is gevestigd in een tussengelegen (horeca)bedrijfspannd aan de Gedempte Nieuwesloot, midden in het historische centrum van Alkmaar. Oorspronkelijk was dit geen straat maar een waterloop (de "Nieuwesloot") uit de 14e eeuw. Deze werd in 1863 gedempt, waardoor de huidige straat ontstond. Daardoor heeft de straat een historisch karakter. Momenteel is het een levendige winkel- en horecastraat. De directe omgeving kenmerkt zich dan ook door een levendige mix van winkels, horeca en diverse voorzieningen, wat zorgt voor een continue stroom aan toeristen en dagjesmensen.

Een extra voordeel van de ligging van Restaurant Super Thai is de wekelijkse zaterdagmarkt op de Gedempte Nieuwesloot. Deze markt trekt veel bezoekers, wat de zichtbaarheid en passantenstroom aanzienlijk vergroot. Daarnaast bevindt het restaurant zich op loopafstand van het Waagplein en de wereldberoemde kaasmarkt, wat de aantrekkingskracht voor zowel binnenlandse als buitenlandse bezoekers versterkt.

Parkeren is eenvoudig dankzij de nabijgelegen parkeergarages en ook de bereikbaarheid met het openbaar vervoer is goed, met station Alkmaar op korte afstand. Alkmaar behoort al jaren tot de top 10 winkelsteden van Nederland en staat bekend om haar historische binnenstad, sfeervolle grachten en monumentale panden, wat de locatie van Restaurant Super Thai extra aantrekkelijk maakt.

Alkmaar is een gemeente in de Nederlandse provincie Noord-Holland. Ten zuiden van Alkmaar liggen Heiloo (3 km) en Haarlem (25 km), ten noordwesten ligt Bergen (4 km), ten noordoosten ligt Heerhugowaard (3 km) en ten oosten ligt Hoorn (20 km).



## Profilering

Restaurant Super Thai onderscheidt zich in het hart van Alkmaar als een eigentijdse horecazaak met een helder en aantrekkelijk profiel. Gelegen aan de levendige Gedempte Nieuwesloot, midden tussen de belangrijkste winkelstromen, profiteert het restaurant van een constante aanloop van zowel lokale gasten als toeristen.

Het concept van Super Thai speelt in op de groeiende vraag naar kwalitatieve, authentieke Aziatische keuken in een informele setting. Door te kiezen voor een frisse en moderne uitstraling, gecombineerd met warme Thaise invloeden, weet het restaurant een brede doelgroep aan te spreken. Van winkelend publiek en dagjesmensen tot vaste gasten uit de regio.

De continue passantenstroom zorgt voor hoge exposure en maakt dat het restaurant als vanzelf onderdeel wordt van de beleving van de binnenstad. In combinatie met de nabijheid van toeristische trekpleisters en de wekelijkse markt ontstaat een krachtige mix van vaste en wisselende klandizie.

Kortom, restaurant Super Thai profileert zich als een strategisch gepositioneerde horecazaak met een duidelijk concept, een brede aantrekkingskracht en een solide basis voor duurzame exploitatie in een van de meest geliefde binnensteden van Nederland.

Super Thai is zes dagen per week geopend van 16:00 t/m 22:00. Op donderdag is Super Thai gesloten.

De handelsnaam wordt ter overname aangeboden, waarvoor een soepele doorgang van de exploitatie mogelijk is. Uiteraard is dit niet verplicht.



## Indeling

Restaurant Super Thai aan de Gedempte Nieuwesloot in Alkmaar heeft een logische indeling die zowel functionaliteit als sfeer combineert.

Bij binnenkomst via het terras aan de voorzijde van het object valt direct de open entree op, waar gasten warm worden ontvangen en een eerste indruk krijgen van de levendige ambiance. De voorgevel is bestaat uit een ruime raampartij, waardoor aan de voorzijde mooi zicht op de straat is en wat het restaurant ook vanuit buitenaf een uitnodigende sfeer geeft.

Langs de wanden van het restaurant zijn naar achter toe tafeltjes te vinden, waarbij aan de rechterzijde meer privacy mogelijk is met behulp van de gordijnen. Dit deel leent zich goed voor langere diners of zakelijke afspraken. De warme inrichting en subtiele Thaise accenten zorgen hier voor een meer intieme sfeer.

Achterin het pand bevindt zich de bar en de doorgang naar de keuken. De keuken is strategisch geplaatst zodat gerechten snel en efficiënt kunnen worden geserveerd.

De combinatie van de plekken aan het raam aan de straatzijde, en rustigere plekken achterin maakt de indeling van Restaurant Super Thai veelzijdig. Het restaurant speelt hiermee goed in op verschillende soorten gasten. Van toevallige passanten tot vaste bezoekers die bewust voor de sfeer en indeling kiezen.

De totale oppervlakte van het object bedraagt ca. 100 m<sup>2</sup>, waarvan ca. 73 m<sup>2</sup> verkoopvloer is, ca. 20 m<sup>2</sup> keuken en het overige bestaat uit de toiletten. Binnen is plaats voor ca. 40 gasten. Het terras aan de voorzijde is voor 8,5 m<sup>2</sup> vergund en biedt plaats aan ca. 8 gasten.



## Pand

Het oorspronkelijke bouwjaar van het pand is 1906. De algemene staat van onderhoud is goed.

<b>Onderhoud</b>	Goed
<b>Funderingen</b>	Hout*
<b>Gevel(s)</b>	Metselwerk en glaspartij
<b>Kozijnen</b>	Hout met dubbelglas
<b>Vloeren</b>	Tegels door het hele pand
<b>Daken</b>	Zadeldak
<b>Gootconstructie</b>	Goed
<b>Verdieping(en)</b>	1: begane grond

\*<https://www.kcaf.nl/funderingsviewer/>



## Technische installaties

Voor zover bekend functioneren alle technische installaties naar behoren.

<b>Verwarming</b>	Via radiatoren aangesloten op de CV-ketel.
<b>(Warm) water</b>	Via CV-ketel
<b>Elektrisch</b>	Voldoende groepen, uitgebreide elektrische installatie en krachtstroom
<b>Riolering</b>	Aanwezig, aangesloten op het openbaar riool.
<b>Mechanische ventilatie</b>	Deels aanwezig
<b>Alarmsysteem</b>	Camera's te bekijken via de mobiele telefoon
<b>Vetvangput</b>	Aanwezig



## Demografische gegevens

Nederland telt in 2025 18 miljoen inwoners. De bevolkingsgroei zal naar verwachting doorgaan, met 17,99 miljoen inwoners in 2041, en daarna langzaam afnemen tot 17,77 miljoen in 2050.

Alkmaar is een woonplaats en gemeente in de provincie Noord-Holland. Gemeente Alkmaar heeft afgerond een totale oppervlakte van 11.735 hectare, waarvan 11.031 land en 703 water (100 hectare is 1 km<sup>2</sup>). De gemiddelde dichtheid van adressen is 2.349 adressen per km<sup>2</sup>.

Alkmaar behoort tot de snelst groeiende toeristische steden van Nederland, met circa 4 miljoen bezoekers per jaar. De stad staat inmiddels in de top 10 van meest bezochte steden in Nederland. Met de kaasmarkt als bekendste trekker. De stad trekt dan ook een breed publiek dat specifiek komt voor winkelen, cultuur en horeca. Dankzij de hoge bezoekersfrequentie en sterke groei vormt de binnenstad een dynamische omgeving met continue publiek, wat deze locatie uitermate geschikt maakt voor een horecaconcept.

Aantal inwoners: 112.923  
Aantal huishoudens: 54.312

Gemiddeld inkomen per inwoner: € 32.500  
Aantal bedrijven: 16.195  
Waarvan handel en horeca: 2.815

Bron: allecijfers.nl – Alkmaar April 2026



# K

## Kadaster

Kadastrale aanduiding: Alkmaar, sectie A nummer 4800.

## Ligging

In het centrum, aan winkelstraat de Gedempte Nieuwesloot.

## Bereikbaarheid

Auto: Goed  
Openbaar vervoer: Goed  
Te voet/fiets: Uitstekend

## Belendingen

(Horecabedrijven, winkels en woningen, appartementen.

## Parkeren

Betaald in de directe omgeving.

## Bestemming/gebruik

De bestemming die op het pand rust is horeca categorie 3. Oftewel een horecabedrijf dat tot hoofddoel heeft het verstrekken van maaltijden voor consumptie ter plaatse, met als nevenactiviteit het verstrekken van alcoholische en niet-alcoholische dranken. Zoals lunchroom, restaurant.

Voor precieze informatie over de bestemming, contacteer de Gemeente Alkmaar en kijk op het omgevingsloket.

## Brandveiligheidseisen

De brandpreventieve middelen zijn aanwezig en gekeurd.

## Inrichtingseisen

Voldoet aan de inrichtingseisen.

## Vergunningen

De benodigde vergunningen zijn aanwezig.

## Personeel

Vraag de horecamakelaar naar het personeelsbestand.

## Brouwerij

Geen brouwerij verplichtingen.

## Metrage

Het totale object heeft een oppervlakte van ca. 100 m<sup>2</sup>. Waarvan ca. 73 m<sup>2</sup> verkoopvloer, ca. 20 m<sup>2</sup> keuken en het overige bestaat uit de toiletten. Het terras is voor 8,5 m<sup>2</sup> vergund.

## Zitplaatsen/capaciteit

Restaurant: ca. 40 zitplaatsen  
Terras: ca. 8 zitplaatsen

## Inventaris/buikleen/lease

De aanwezige inventaris bevindt zich in goede staat. Er zijn geen buikleengoederen / leasecontracten, die niet opgezegd kunnen worden.

## Vorraden

De vraagprijs is excl. handels-voorraden, die dienen te worden overgenomen tegen de inkooprijzen.

## Bijzonderheden / USP's

- Zichtbare locatie
- Winkelstraat in het centrum van Alkmaar
- Goed bereikbaar per auto, fiets en OV

## Huurovereenkomst

De bestaande huurovereenkomst zal worden overgenomen middels een huurindeplaatsstellings-overeenkomst.

## Object

Gedempte Nieuwesloot 115, 1811 KR Alkmaar

## Huuringsdatum

01-03-2025

## Huurtermijn

5 + 5 huurjaren

## Waarborgsom

3 maanden huur

## Bijlagen

- Inventarislijst
- Plattegrondtekening
- Kopie vergunning(en)
- Huurovereenkomst
- Winst- en verliesrekeningen



## Vraagprijs

De vraagprijs voor de  
bedrijfsexploitatie bedraagt:

**€149.500,--**

## Huurprijs

De huurprijs van het  
registergoed bedraagt ca.:

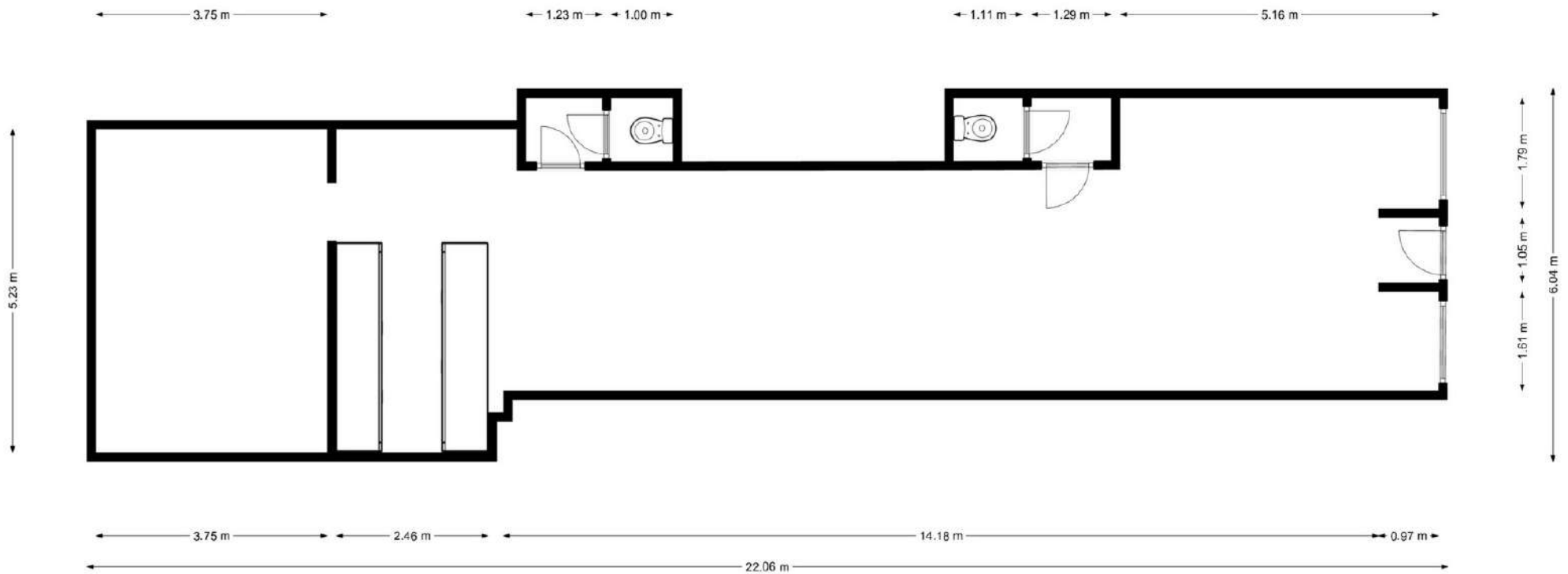
**€ 28.200,--**

per jaar, excl. BTW

**K** Klaassen  
Horecamakelaars

Alle verstrekte informatie is geheel  
vrijblijvend en onder voorbehoud. Hieraan  
kunnen geen rechten worden ontleend.

# Gedempte Nieuwesloot 115





AI RESTAURANT SUPER THAI

Our Location  
Gedempte Nieuwstraat 115  
1811 AP Alkmaar  
BOOK A TABLE  
Telephone Reservations  
+31 647524336  
info@superthai.nl

**Super Thai Restaurant**

*Super Thai*  
Thais Restaurant

*Super Thai*  
Thais Restaurant









**K** Klaassen  
Horecamakelaars




















**K**laassen  
Horecamakelaars

**Hollands Kaasmuseum** 

**Gedempte Nieuwesloot 115**



**Grot**

**Stedelijk Museum  
Alkmaar**



[www.klaassenbv.nl](http://www.klaassenbv.nl)  
[info@klaassenbv.nl](mailto:info@klaassenbv.nl)

Afgesn



### [www.kvk.nl](http://www.kvk.nl)

Alles over een bedrijf starten of overnemen, ZZP, MKB, internationaal ondernemen, financiering, innovatie, fraude, AVG en LEI.

### [www.kadaster.nl](http://www.kadaster.nl)

Informatie over eigendom en gebruik van vastgoed en ruimte in Nederland. De informatie is grotendeels openbaar en beschikbaar.

### [www.bagviewer.kadaster.nl](http://www.bagviewer.kadaster.nl)

Basis registratie Adressen en Gebouwen (BAG).

### [www.kadastralekaart.com](http://www.kadastralekaart.com)

Gratis online kadasterkaart.

### [omgevingswet.overheid.nl](http://omgevingswet.overheid.nl)

Bestemmingsplannen, structuurvisies en algemene regels die gemaakt zijn door gemeentes, provincies en het Rijk.

### [www.zonnegrens.nl](http://www.zonnegrens.nl)

Analyse van de zon en de schaduw op ieder moment van de dag.

### [www.maps.google.nl](http://www.maps.google.nl)

Is een online kaartendienst van Google waarmee geografische locaties opgezocht kunnen worden.

### [www.allecijfers.nl](http://www.allecijfers.nl)

Bekijk alle cijfers voor Nederland of per gemeente, wijk of buurt.

### [www.indebuurt.nl](http://www.indebuurt.nl)

Wat speelt er in de stad. Actualiteiten, nieuws en nieuwtjes.

### [www.bodemloket.nl](http://www.bodemloket.nl)

Vindt locaties waar de bodemkwaliteit is beïnvloed.

### [www.belastingdienst.nl](http://www.belastingdienst.nl)

Startpunt voor belastingen, toeslagen en douanezaken.

### [www.klaassenbv.nl](http://www.klaassenbv.nl)

Ga voor meer te koop/te huur staande horecabedrijven naar onze website.

# K

## Klaassen Horecamakelaars



### **Hoofdkantoor Amersfoort**

Wiekenweg 56 B  
3515 KL Amersfoort  
033 258 13 30  
info@klaassenbv.nl

### **Kantoor Zuid-Holland**

Maaskade 109B  
3071NH Rotterdam

### **Kantoor Noord-Brabant**

Rembrandterf 7  
5261 XS Vught

### **Kantoor Noord-Holland**

Gonnetstraat 26  
2011 KA Haarlem

### **Kantoor Zeeland**

Havenweg 1  
4484 NT Kortgene

### **Kantoor Overijssel**

Twentepoort Oost 22  
7609 RG Almelo

### **Kantoor Gelderland**

Wiekenweg 56B  
3815 KL Amersfoort

# Altijd een Klaassen bedrijfsadviseur, makelaar en taxateur bij u in de buurt.

Kijk op [www.klaassenbv.nl](http://www.klaassenbv.nl) voor meer informatie.

## Disclaimer & contactinformatie

Alle door ons en/of door de opdrachtgever verstrekte informatie is geheel vrijblijvend, strikt vertrouwelijk, onder voorbehoud en dient op eerste verzoek te worden geretourneerd. Niets uit deze brochure mag op welke wijze dan ook worden vermenigvuldigd en/of gekopieerd dan na schriftelijke toestemming van de makelaar of opdrachtgever.

Er heeft door de makelaar geen controle plaatsgevonden op juistheid van de ontvangen gegevens.

Wij willen u vriendelijk verzoeken geen contact op te nemen met de eigenaar/ondernemers, het personeel, accountant, leveranciers, brouwerijen en/of derden die in relatie staan tot de eigenaar/ondernemers.

U kunt direct contact opnemen met de betreffende makelaar om een bezichtiging in te plannen of nadere informatie aan te vragen. Alle communicatie dient uitsluitend te verlopen via:

## De heer G. (Gary) Mey

Gonnetstraat 26  
2011 KA Haarlem

Telefoon 06 51 38 24 67 | 033 258 1330

E-mail [G.mey@klaassenbv.nl](mailto:G.mey@klaassenbv.nl)

De Klaassen groep bestaat uit Klaassen Horecamakelaardij, Klaassen Vastgoedmakelaardij & Klaassen Taxaties. Binnen Klaassen zijn makelaars, taxateurs, adviseurs en specialisten werkzaam in een specifieke regio met ieder hun eigen kennis en ervaring in de betreffende regio. Klaassen is opgericht in 1991 en actief in verschillende regio's in Nederland, verdeeld over kantoren in Amersfoort, Vught, Rotterdam, Haarlem, Kortgene en Almelo.

Klaassen Vastgoedmakelaardij is lid van o.a. NVM Business, vastgoedcert. en het NRVT.  
**Hoofdkantoor Klaassen makelaardij - Wiekenweg 56 B - 3815 KL Amersfoort - 033 258 13 30**

