

K Klaassen
Horecamakelaars

JOYCE
FOODCORNER
HOOFDDORP

VERKOOP
AANKOOP
ADVIES
TAXATIES

Fusion cuisine
nieuwe sensatie van gerechten!
Surinaams - Aziatisch -
Caribisch - Nederlands
... de combinatie van verschillende smaken

Joyce

Foodcorner



Fusion cuisine
The new sensation of dishes!
Surinamese - Asian -
Caribbean - Dutch
Experience the combination of different flavors!



www.klaassenbv.nl
info@klaassenbv.nl

Joyce Foodcorner
Kruisweg 644 A
2132 CJ Hoofddorp

Situering

Joyce Foodcorner is gelegen in het bruisende winkelcentrum van Hoofddorp, een strategische locatie die bekend staat om zijn diversiteit aan winkels en voorzieningen. Het betreft een hoekgelegen (horeca)bedrijfspannd in het hart van het winkelcentrum, waar dagelijks veel winkelend publiek en bezoekers samenkomen.

Het winkelcentrum is een van de belangrijkste trekpleisters van Hoofddorp, met een groot aantal bekende winkels, speciaalzaken en supermarkten.

Hierdoor trekt het dagelijks een breed publiek, van lokale bewoners tot bezoekers uit de omliggende steden. De combinatie van winkelmogelijkheden en horecagelegenheden maakt het winkelcentrum een ideale plek om te genieten van een hapje en een drankje.

De locatie is uitstekend bereikbaar, zowel met de auto als het openbaar vervoer. Het winkelcentrum ligt nabij het treinstation van Hoofddorp, met directe verbindingen naar Amsterdam, Haarlem en Schiphol. Ook stoppen er diverse buslijnen in de buurt. Voor automobilisten is er ruime parkeergelegenheid beschikbaar, inclusief oplaadpunten voor elektrische voertuigen.

Hoofddorp, gelegen in de gemeente Haarlemmermeer, bevindt zich op (15 km) van Amsterdam en (8 km) van Schiphol.



Profilering

Joyce Foodcorner is een Surinaamse dagzaak die fungeert als restaurant en afhaalpunt. Het is een geliefde bestemming voor zowel lokale bewoners als bezoekers van het winkelcentrum.

Joyce biedt een breed scala aan authentieke Surinaamse gerechten, zoals roti, nasi, huisgemaakte bami en saté. Gasten kunnen ter plaatse genieten van een heerlijke maaltijd of hun bestelling meenemen voor onderweg.

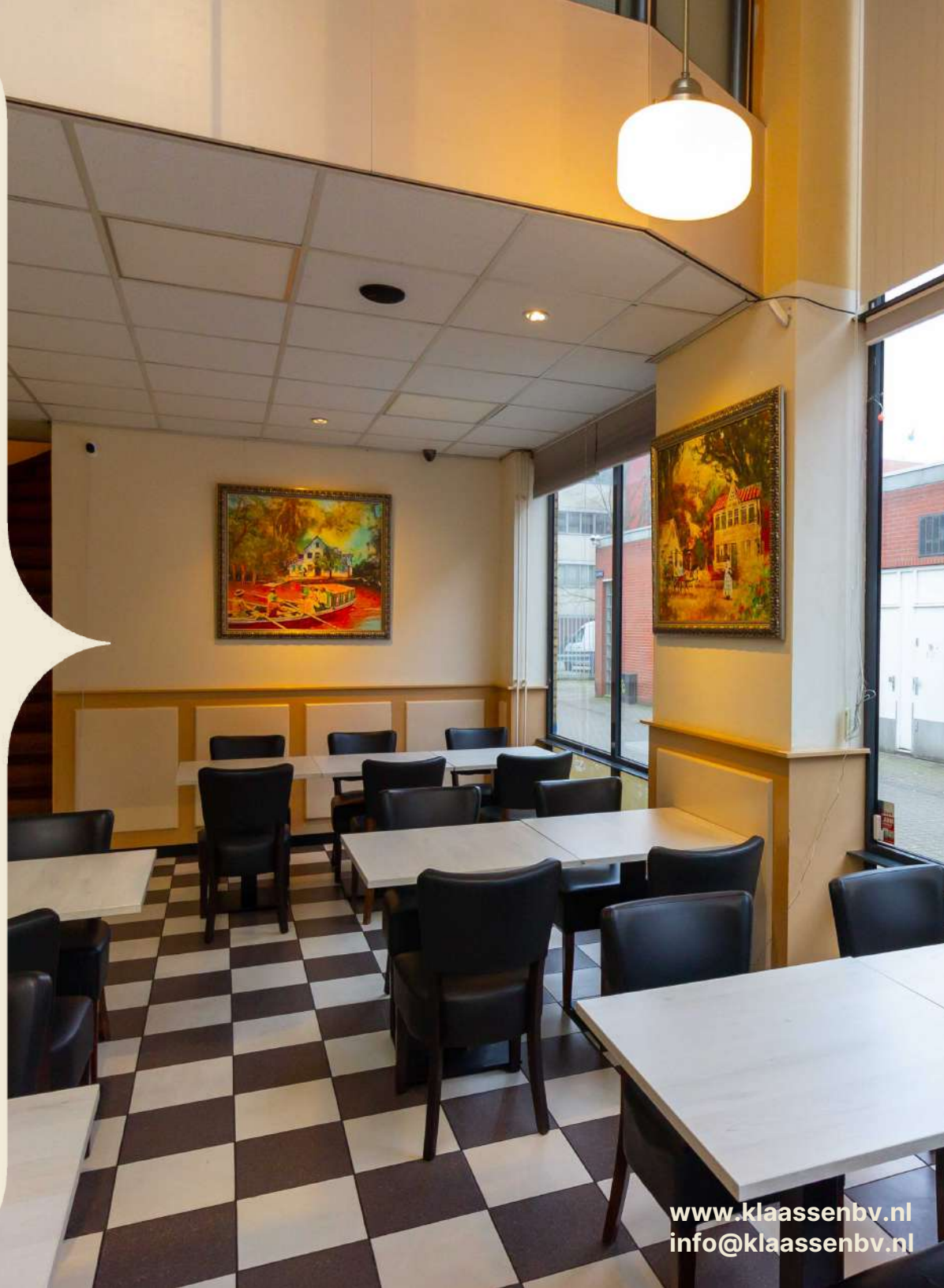
Joyce Foodcorner bestaat sinds 2004 en is sindsdien een vertrouwd adres in Hoofddorp. Onder zowel de huidige als de vorige eigenaar droeg het de naam Joyce en stond het bekend om haar goede reputatie en trouwe klantenkring.

De begane grond van het object biedt ruimte aan ca. 30 zitplaatsen. Daarnaast beschikt Joyce over een klein terras aan de gevel met ca. 4 zitplaatsen.

De eerste verdieping wordt momenteel gebruikt als opslagruimte, inclusief een koelcel en de medewerkers- en gastentoiletten.

De handelsnaam wordt bij de overname aangeboden, inclusief de bestaande inrichting en mogelijkheden. Dit maakt het eenvoudig om de huidige exploitatie voort te zetten of een eigen invulling te geven aan het concept.

De huidige openingstijden zijn van 11.00 tot 20.00 uur, zeven dagen per week, waarmee het een vaste waarde is binnen het winkelcentrum.



Indeling

Bij binnenkomst in Joyce Foodcorner, via het winkelcentrum, valt direct het hoge plafond op dat zorgt voor een open en ruimtelijk gevoel. De grote ramen brengen veel daglicht naar binnen, wat bijdraagt aan de uitnodigende sfeer. Waar je ook zit op de begane grond, heb je altijd een uitzicht op het winkelcentrum of naar buiten.

Aan de rechterzijde bevinden zich tafels met stoelen, die doorlopen tot achterin de ruimte. Deze opstelling biedt plaats aan ca. 30 zitplaatsen op de begane grond.

Aan de linkerzijde staat de balie, die functioneert als ontvangstpunt voor zowel afhaal- als restaurantgasten. Achter de balie bevindt zich de doorgang naar de keuken, die in twee gedeelten is opgesplitst. Achter in de keuken bevindt zich een doorgang naar een opslagruimte onder de trap.

Vrijwel rechtdoor bij binnenkomst bevindt zich de trap naar de eerste verdieping. Boven zijn het medewerkers- en gastentoilet gesitueerd, evenals de opslagkamer waar momenteel ook de koeling is geplaatst.

De eerste verdieping biedt mogelijkheden om in de toekomst extra zitplaatsen te creëren, waarmee het totaal aantal zitplaatsen vergroot kan worden.

De begane grond heeft een totale oppervlakte van ca. 65 m², waarvan ca. 18,5 m² keukenruimte en ca. 38,5 m² verkoopvloer. De eerste verdieping is ca. 48 m², waarvan ca. 10,5 m² als opslagruimte in gebruik is.



Pand

Het oorspronkelijke bouwjaar van het pand is 1992.
De algemene staat van onderhoud is goed.

Onderhoud	Goed
Funderingen	Beton / staal
Gevel(s)	Glazen pui
Kozijnen	Aluminium met dubbelglas
Vloeren	Begane grond geheel voorzien van een vinyl vloer. Eerste verdieping laminaat.
Daken	Plat dak
Gootconstructie	Uitstekend
Verdieping(en)	2: begane grond en eerste verdieping



Technische installaties

Voor zover bekend functioneren alle technische installaties naar behoren.

Verwarming	CV-combiketel met radiatoren
(Warm) water	Via de CV-combiketel
Elektrisch	Voldoende groepen, uitgebreide elektrische installatie, met o.a. aardlekschakelaars
Riolering	Aanwezig, aangesloten op het openbaar riool
Alarminstallaties	Camera's doorgeschakeld naar mobiel
Brandmeldinstallatie	Aanwezig, gekeurd
Luchtbehandeling	Aanwezig, afzuiging in keuken
Mechanische ventilatie	Deels aanwezig, openslaande deuren aan voorzijde object
Vetvangput	Aanwezig
Overige installaties	Muziekinstallatie



Demografische gegevens

Nederland telt momenteel ca. 17,9 miljoen inwoners. De bevolking is in de laatste anderhalve eeuw meer dan vervijfvoudigd. Het bevolkingsaantal zal volgens het Centraal Bureau voor de Statistiek (CBS) naar verwachting toenemen tot 18,1 miljoen in het jaar 2040 en 18,2 miljoen in 2060.

Hoofddorp is een plaats in de provincie Noord-Holland en de hoofdplaats van de gemeente Haarlemmermeer. Woonplaats Hoofddorp heeft een totale oppervlakte van ca. 3.785 hectare, waarvan ca. 3.567 hectare land en ca. 218 hectare water (100 hectare is 1 km²). De gemiddelde dichtheid van adressen is ca. 1.973 adressen per km².

Aantal inwoners:	79.895
Aantal huishoudens:	34.260

Gemiddeld inkomen per inwoner:	€ 35.700
Aantal bedrijven:	9.495
Waarvan handel en horeca:	1.740

Bron: allecijfers.nl – Hoofddorp januari 2025



K

Kadaster

Kadastrale aanduiding: Hoofddorp, sectie L nummer 6066.

Ligging

Aan de ingang van het winkelcentrum

Bereikbaarheid

Auto: Goed
Openbaar vervoer: Goed
Te voet/fiets: Uitstekend

Belendingen

(Horeca)bedrijven, winkels en woningen, appartementen.

Parkeren

Betaald in de directe omgeving.

Bestemming/gebruik

Het betreft een enkelbestemming Centrum zonder een specifieke functieaanduiding. Horeca t/m categorie 3a is toegestaan zoals opgenomen in de Staat van Horeca-activiteiten, oftewel horeca categorie 2 (alcoholvrije horeca), zoals lunchroom, snackbar, broodjeszaak, etc. En horeca categorie 3a (Horeca met een drank- en horeca vergunning), zoals een bar, café, restaurant, etc.

Voor precieze informatie over de bestemming, contacteer de Gemeente Haarlemmermeer en kijk op het omgevingsloket.

Brandveiligheidseisen

De brandpreventieve middelen zijn aanwezig en gekeurd.

Vergunningen

Verkoper beschikt niet over een exploitatievergunning.

Personeel

Vraag de Horecamakelaar naar een eventueel overzicht van het personeelsbestand.

Metrage

Begane grond: ca. 65 m² (18,5 m² keuken, 38,5 m² verkoopvloer).
Eerste verdieping: ca. 48 m² (10,5 m² opslag).

Zitplaatsen/capaciteit

Restaurant: ca. 30 zitplaatsen
Terras: ca. 4 zitplaatsen

Inventaris/buikleen/lease

De aanwezige inventaris bevindt zich in goede staat. Er zijn geen buikleengoederen / lease-contracten, die niet opgezegd kunnen worden.

Vorraden

De vraagprijs is excl. handelsvoorraden, die dienen te worden overgenomen tegen de inkooprijzen.

Bijzonderheden / USP's

- ❖ Veel traffic voor de deur
- ❖ Twee verdiepingen
- ❖ Hoekgelegen waardoor goede zichtbaarheid

Huurovereenkomst

De bestaande huurovereenkomst zal worden overgenomen middels een huurindeplaatsstellings-overeenkomst.

Object

Kruisweg 644 A, 2132 CJ
Hoofddorp.

Huuringangsdatum

01-11-2023

Huurtermijn

5 + 5 huurjaren.

Waarborgsom

3 maanden huur.

Servicekosten

€ 100,- per maand voor verzorgen onderhoud en schoonmaak van bepaalde installaties.

Bijlagen

- ❖ Inventarislijst
- ❖ Plattegrondtekening
- ❖ Winst- en verliesrekeningen
- ❖ Huurovereenkomst

Fusion cuisine
De nieuwe sensatie van gerechten!
Surinaams - Aziatisch -
Caribisch - Nederlands
Ervaar de combinatie van verschillende smaken



Fusion cuisine
The new sensation of dishes!
Surinamese - Asian -
Caribbean - Dutch
Experience the combination of different flavors



Vraagprijs

De vraagprijs voor de
bedrijfsexploitatie bedraagt:

€ 89.500,--

Huurprijs

De huurprijs van het
registergoed bedraagt ca.:

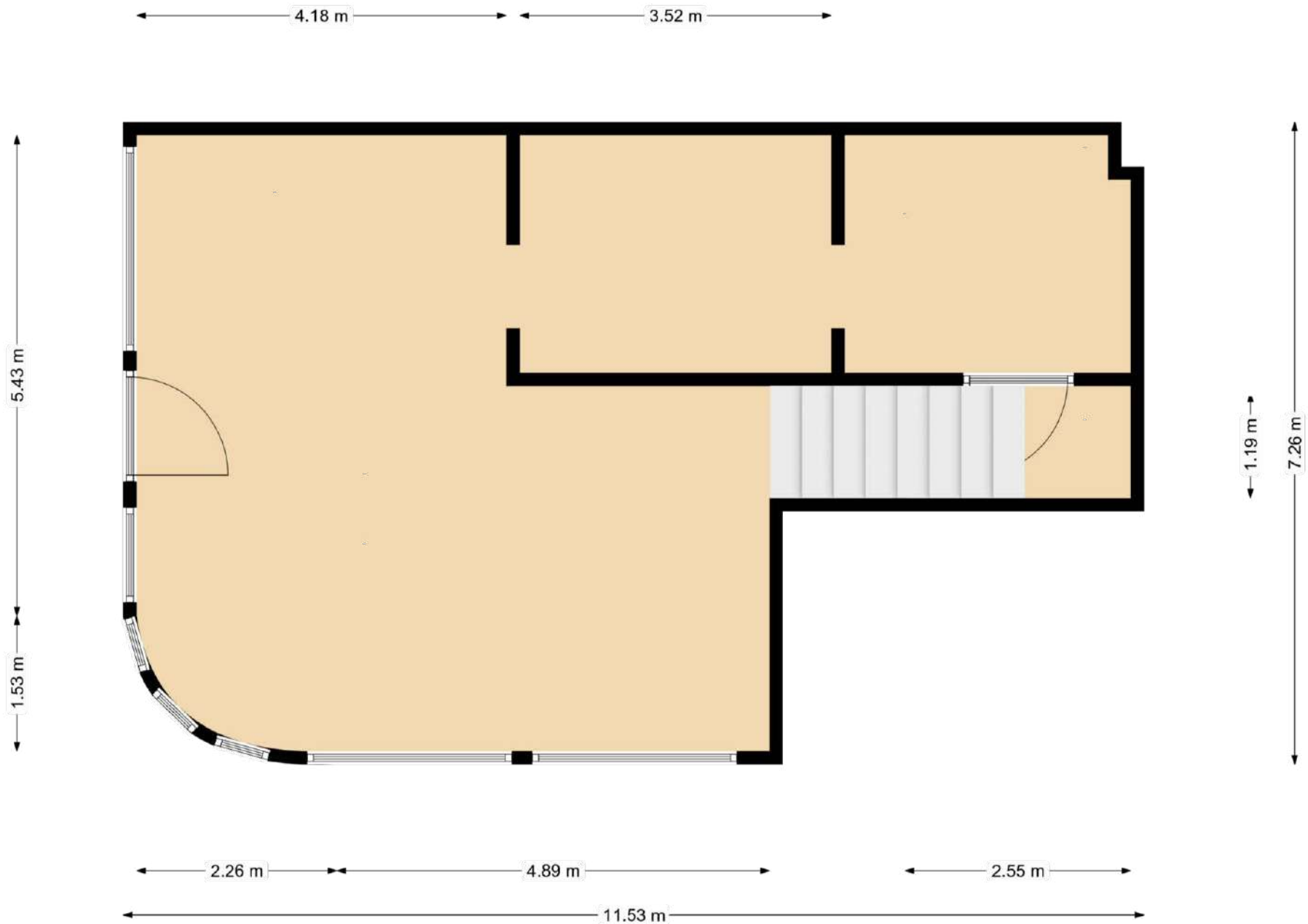
€28.680,--

per jaar, excl. BTW en excl. servicekosten

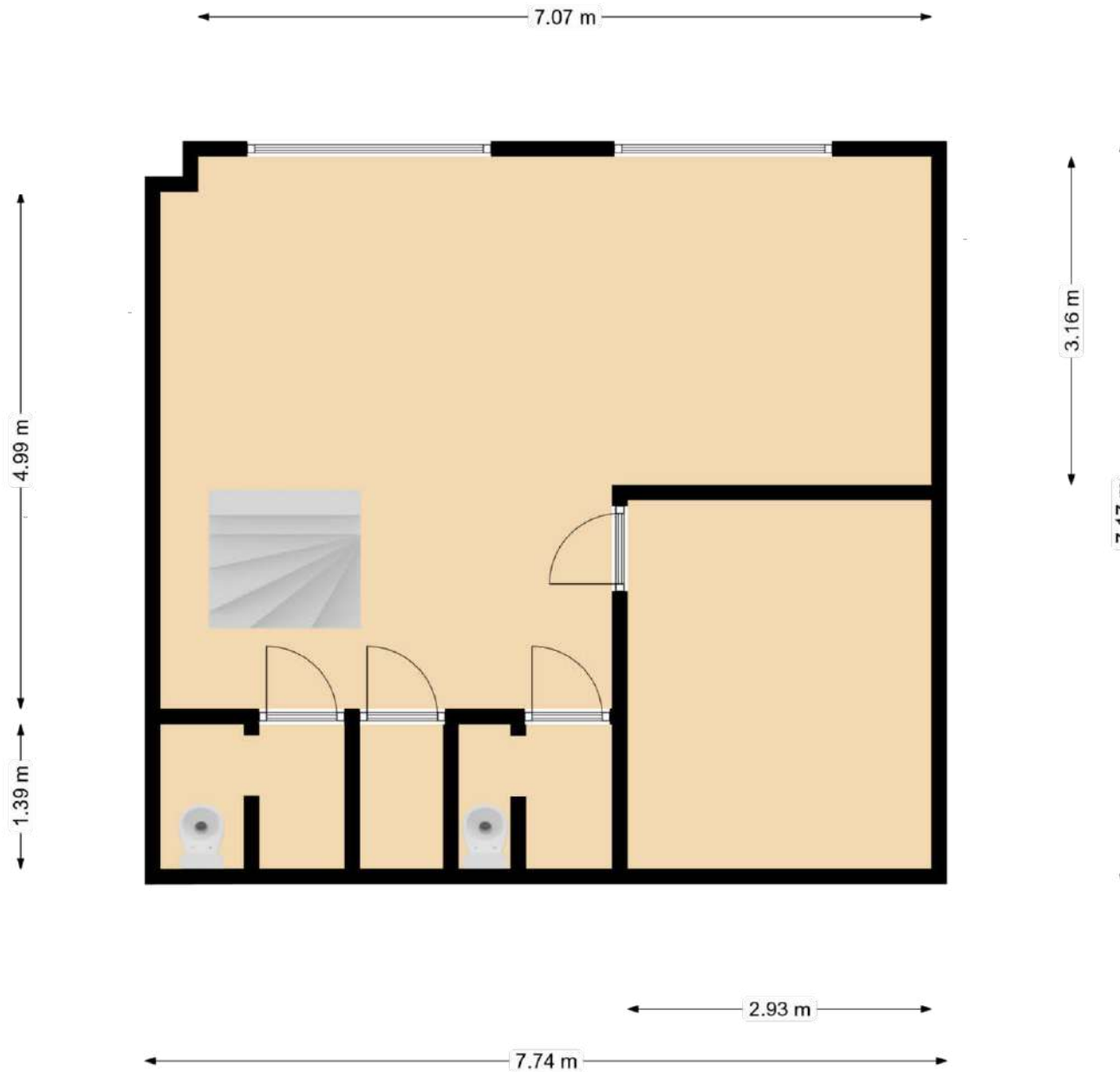
K Klaassen
Horecamakelaars

Alle verstrekte informatie is geheel
vrijblijvend en onder voorbehoud. Hieraan
kunnen geen rechten worden ontleend.

Kruisweg 644 A (Begane Grond)



Kruisweg 644 A (1^e verdieping)



Klaassen Horecamakelaars

Ervaar de combinatie van verschillende smaken

Joyce
Foodcorner

Fusion cuisine
The new sensation of dishes!
Surrenise - Asian -
Caribbean - Dutch
Experience the combination of different tastes



Klaassen Horecamakelaars



Fusion cuisine
De nieuwe sensatie van gerechten!
Surinaams - Aziatisch -
Caribisch - Nederlands
Ervaar de combinatie van verschillende smaken



Fusion cuisine
The new sensation of dishes!
Surinamese - Asian -
Caribbean - Dutch
Experience the combination of different flavors











Klaassen
Horecamakelaars









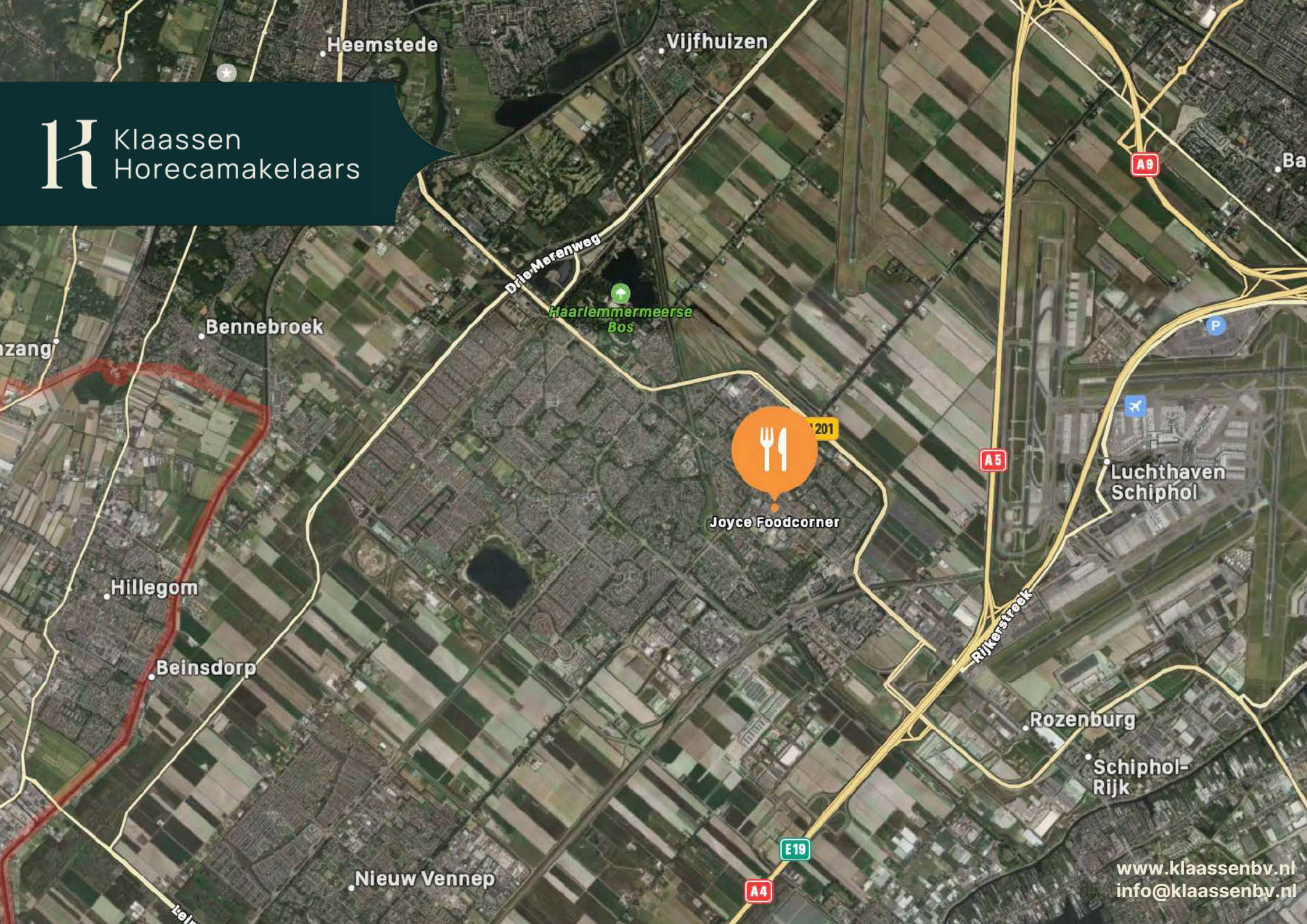








Joyce Foodcorner



www.kvk.nl

Alles over een bedrijf starten of overnemen, ZZP, MKB, internationaal ondernemen, financiering, innovatie, fraude, AVG en LEI.

www.kadaster.nl

Informatie over eigendom en gebruik van vastgoed en ruimte in Nederland. De informatie is grotendeels openbaar en beschikbaar.

www.bagviewer.kadaster.nl

Basis registratie Adressen en Gebouwen (BAG).

www.kadastralekaart.com

Gratis online kadasterkaart.

omgevingswet.overheid.nl

Bestemmingsplannen, structuurvisies en algemene regels die gemaakt zijn door gemeentes, provincies en het Rijk.

www.zonnegrens.nl

Analyse van de zon en de schaduw op ieder moment van de dag.

www.maps.google.nl

Is een online kaartendienst van Google waarmee geografische locaties opgezocht kunnen worden.

www.allecijfers.nl

Bekijk alle cijfers voor Nederland of per gemeente, wijk of buurt.

www.indebuurt.nl

Wat speelt er in de stad. Actualiteiten, nieuws en nieuwtjes.

www.bodemloket.nl

Vindt locaties waar de bodemkwaliteit is beïnvloed.

www.belastingdienst.nl

Startpunt voor belastingen, toeslagen en douanezaken.

www.klaassenbv.nl

Ga voor meer te koop/te huur staande horecabedrijven naar onze website.

K

Klaassen Horecamakelaars



Hoofdkantoor Amersfoort

Wiekenweg 56 B
3515 KL Amersfoort
033 258 13 30
info@klaassenbv.nl

Kantoor Zuid-Holland

Maaskade 109B
3071NH Rotterdam

Kantoor Noord-Brabant

Rembrandterf 7
5261 XS Vught

Kantoor Noord-Holland

Gonnetstraat 26
2011 KA Haarlem

Kantoor Zeeland

Havenweg 1
4484 NT Kortgene

Kantoor Overijssel

Twentepoort Oost 22
7609 RG Almelo

Kantoor Gelderland

Wiekenweg 56B
3815 KL Amersfoort

Altijd een Klaassen bedrijfsadviseur, makelaar en taxateur bij u in de buurt.

Kijk op www.klaassenbv.nl voor meer informatie.

Disclaimer & contactinformatie

Alle door ons en/of door de opdrachtgever verstrekte informatie is geheel vrijblijvend, strikt vertrouwelijk, onder voorbehoud en dient op eerste verzoek te worden geretourneerd. Niets uit deze brochure mag op welke wijze dan ook worden vermenigvuldigd en/of gekopieerd dan na schriftelijke toestemming van de makelaar of opdrachtgever.

Er heeft door de makelaar geen controle plaatsgevonden op juistheid van de ontvangen gegevens.

Wij willen u vriendelijk verzoeken geen contact op te nemen met de eigenaar/ondernemers, het personeel, accountant, leveranciers, brouwerijen en/of derden die in relatie staan tot de eigenaar/ondernemers.

U kunt direct contact opnemen met de betreffende makelaar om een bezichtiging in te plannen of nadere informatie aan te vragen. Alle communicatie dient uitsluitend te verlopen via:

De heer G. (Gary) Mey

Wiekenweg 56B
3815 KL Amersfoort

Telefoon 06 51 38 24 67 | 033 258 133 0
E-mail g.mey@klaassenbv.nl

De Klaassen groep bestaat uit Klaassen Horecamakelaardij, Klaassen Vastgoedmakelaardij & Klaassen Taxaties. Binnen Klaassen zijn makelaars, taxateurs, adviseurs en specialisten werkzaam in een specifieke regio met ieder hun eigen kennis en ervaring in de betreffende regio. Klaassen is opgericht in 1991 en actief in verschillende regio's in Nederland, verdeeld over kantoren in Amersfoort, Vught, Rotterdam, Haarlem, Kortgene en Almelo.

Klaassen Vastgoedmakelaardij is lid van o.a. NVM Business, vastgoedcert. en het NRVT.
Hoofdkantoor Klaassen makelaardij - Wiekenweg 56 B - 3815 KL Amersfoort - 033 258 13 30

