

**CoffeeCulture**  
**Locatie NS-Station**  
**Naarden-Bussum**

**VERKOOP**

**AANKOOP**

**ADVIES**

**TAXATIES**



## CoffeeCulture locatie NS-station Stationsweg 3 (station Naarden-Bussum) Bussum

CoffeeCulture is een trendy koffieketen voor fijnproevers waar hoge kwaliteit, goede service en een gezellige sfeer de belangrijkste pijlers zijn.

Bij CoffeeCulture kun je iedere dag terecht voor de lekkerste koffie en thee met iets lekkers. Alles is vers bereid, zo veel mogelijk biologisch en als het even kan fair- of direct trade. Natuurlijk ben je ook voor thee of verse jus, smoothies of yoghurt met zelfgemaakte granola bij CoffeeCulture aan het juiste adres. Ook zijn er belegde broodjes, muffins, taart, cadeauartikelen en dagbladen verkrijgbaar. Alles vers bereid en toch supersnel, gezellig op het terras, binnen bij een van de winkels, to-go of bezorging van een lunch op kantoor of andere locatie.

De locatie op het NS-station is een zeer goed lopende locatie met een goed resultaat. De locatie is ivm personeelsbezetting nu alleen op werkdagen geopend, maar de weekenden en ruimere openingstijden op alle dagen behoort tot de mogelijkheden.

Een unieke kans voor een ondernemer om in deze kant en klare locatie te stappen.

CoffeeCulture is een begrip in 't Gooi en heeft een grote naamsbekendheid, ook buiten 't Gooi. Gasten bezoeken CoffeeCulture omdat de barista's precies weten hoe zij hun koffie drinken, je ontmoet je burens en natuurlijk voor de allerbeste koffie en lekkerste gebak.

CoffeeCulture bestaat uit 3 espressobars annex koffie speciaalzaken in Naarden en Bussum. De vestiging op het station Naarden-Bussum kenmerkt zich voornamelijk door een to-go concept en richt zich naast reizigers op de vele bedrijven die in de omgeving zijn gevestigd voor het verzorgen van broodjes en lunches.



# Klaassen Horecamakelaars

## Locatie NS-Station Naarden-Bussum

De locatie is gelegen in het zeer kenmerkende stationsgebouw van NS-station Naarden-Bussum.

Forensen en andere bezoekers halen hier, voordat ze in de trein stappen, een heerlijke kop koffie met bijvoorbeeld een vers croissantje.

Het is de enige locatie om op het station een versnapering te kopen.

Maar de locatie heeft niet alleen voor de To-Go functie. Je kunt ook heerlijk in deze kleine, compacte locatie plaatsnemen. Zijn de zitplaatsen allemaal bezet? Op de verdieping, het terras of op de openbare banken in het stationsgebouw is volop zitgelegenheid.

Er is een eigen (personeels) toilet. Bezoekers maken gebruik van het openbare toilet in de stationshal.

### Stationsweg 3 te Bussum (totaal ca. 75,10 m<sup>2</sup> BVO)

Begane grond: ca. 53 m<sup>2</sup> (VVO), als volgt verdeeld:

- horecaruimte ca. 24,1 m<sup>2</sup> (ca. 6 zitplaatsen);
- Keuken, toilet en magazijn ca.17,4 m<sup>2</sup>

Verdieping: ca. 22,1 m<sup>2</sup> (VVO)

- horecaruimte ca. 14,6 m<sup>2</sup> (ca. 10 zitplaatsen)
- overige ruimte ca. 2,6 m<sup>2</sup> en vide

Terras: Aan de voorzijde in de stationshal is een terras (ca. 10 zitplaatsen) aanwezig.

Buiten voor het station is een 2de terras met ca. 8 zitplaatsen. Het pand heeft een dubbele ingang.



# Klaassen Horecamakelaars

## Openingstijden:

Stationsweg 3a te Bussum (NS-station Naarden-Bussum)

- Maandag t/m/ vrijdag: 07.00 uur – 16.00 uur
- Zaterdag -zondag gesloten

Ruimere openingstijden (maar ook in de weekenden) is mogelijk.

## Verplichtingen:

Vrij van verplichtingen t.a.v. leveranciers. Kan zonder personeel overgedragen worden. Er is op deze locatie 0,8 fte aan personeel aanwezig. De overige personeelsleden zijn op een 0-uren contract. Er zijn op alle vestigingen samen diverse personeelsleden in dienst.. Personeel hoeft niet overgenomen te worden, zij kunnen eventueel op de andere locaties van CoffeeCulture blijven.

## Vraagprijs:

De vraagprijs voor deze goedlopende exploitatie, inclusief inventaris, goodwill, huurdersbelang, bedraagt € 125.000.-.

## Huurprijs:

De huurprijs bedraagt voor de locatie:

Stationsweg 3 Bussum: € 510,- per maand excl. BTW.

De servicekosten bedragen € 75,- (voor afval etc) en € 100,- voor energie excl. BTW per maand.

## Inventaris:

Compleet ingerichte koffiezaken voorzien van volledige inrichting en terrassen.

Bijna alle aanwezige inventaris behoort tot de over te dragen inventaris. Wij verstrekken u graag de inventarislijst.

## Exploitatie:

De exploitatie kent een zeer goede omzet.

Nadere informatie over de exploitatie kunt u bij ons opvragen.



# Klaassen Horecamakelaars

## Aanvaarding/oplevering:

De oplevering kan in overleg plaatsvinden.

## Overige:

Het is eventueel ook mogelijk om een van de andere of alle CoffeeCulture vestigingen over te nemen.

## Waarborg:

Koper dient een waarborgsom ter grootte van 10% van de koopsom te voldoen.

## Informatie:

Voor meer informatie over deze locatie kunt u contact opnemen met Marije Brinkman, [m.brinkman@klaassenbv.nl](mailto:m.brinkman@klaassenbv.nl) of 06-23087677

Wij voorzien u graag van alle relevante informatie met betrekking tot dit object.

## Gunning:

Verkoper behoudt zich het recht van gunning.

## Bijzonderheden:

- Goedlopende exploitatie;
- Instap-klaar;
- Goed verzorgingsgebied;
- Unieke ligging op het NS-Station;
- Ruimere openingstijden mogelijk.





## Vraagprijs

De vraagprijs voor de  
bedrijfsexploitatie bedraagt:

**€ 125.000,--**

## Huurprijs

De huurprijs bedraagt:

**€ 510,--**

per maand, excl. BTW

Alle verstrekte informatie is geheel vrijblijvend en onder voorbehoud. Hieraan kunnen geen rechten worden ontleend.

# K Klaassen Horecamakelaars



# Klaassen Horecamakelaars





# Klaassen Horecamakelaars



# K Klaassen Horecamakelaars



# Klaassen Horecamakelaars



# Klaassen Horecamakelaars



# Klaassen Horecamakelaars



# Klaassen Horecamakelaars



# Klaassen Horecamakelaars







# Klaassen Horecamakelaars



# Klaassen Horecamakelaars



**BROODJES**  
Walakorn- of  
Italiaanse bol belegd met:  
Kaas eud / jong 4,95  
Avocado, salami, kaas & paprika 6,25  
Beenham / warm + saus 5,00 / 5,25  
Gezond, spin, kaas & sla/kasje 5,50  
Mozzarella, pesto, tomaat 5,50  
Grillworst warm + saus 5,50  
Tonijnsalade 5,70  
Brie, spring en walnoten  
Geitenkaas 5,25 / 5,60  
Filet American / speciaal 5,95  
Gegrilde groenten

Yoghurt granola  
Verse jus d'orange  
Smoothie  
Spinazie/banaan/kokos/vers  
Frambozen/banaan/yoghurt  
Appel- of perensap  
Diverse frisdranken  
Verse soep van de week

**Salades:**  
- gemengde salade  
- komkommer  
- kaas  
- spinazie  
- appel-wi

# Klaassen Horecamakelaars

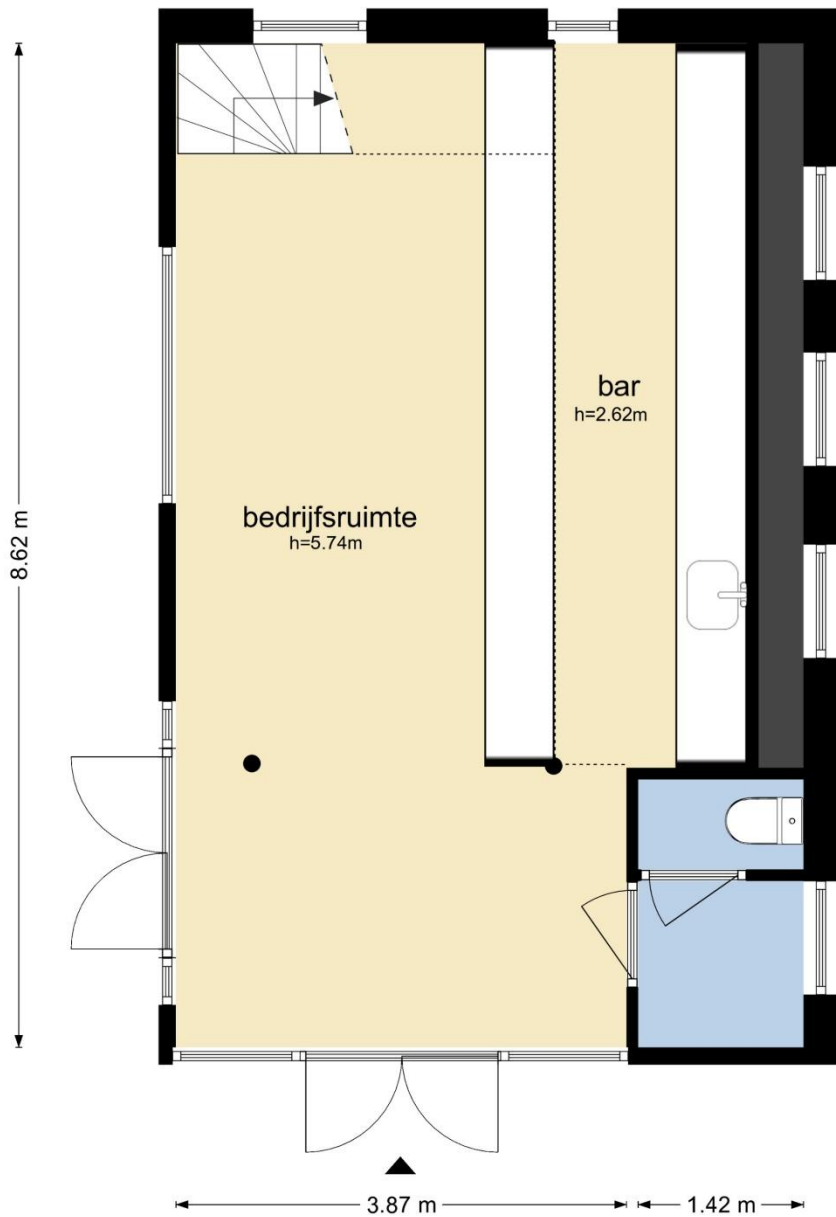


# Klaassen Horecamakelaars



Stationsweg 3a - Naarden Bussum  
Begane Grond

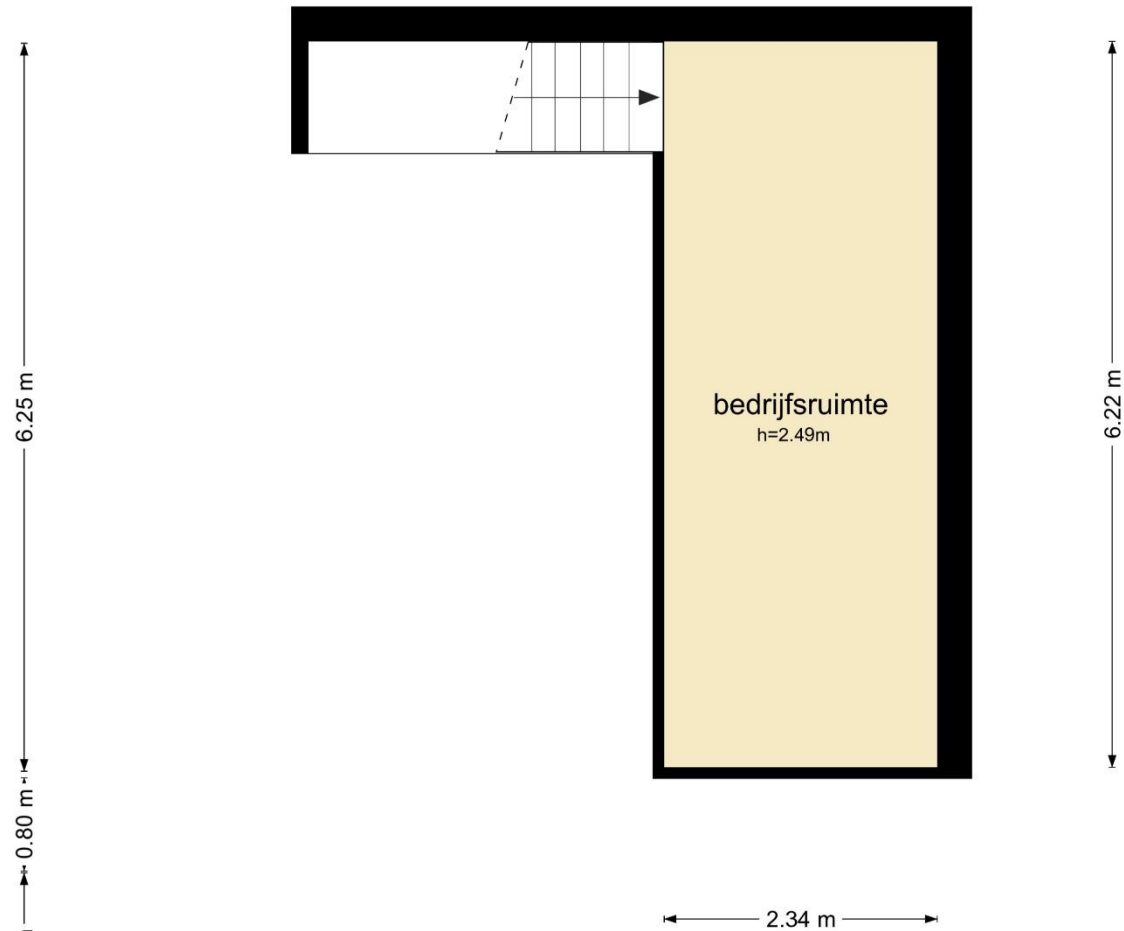
4.90 m



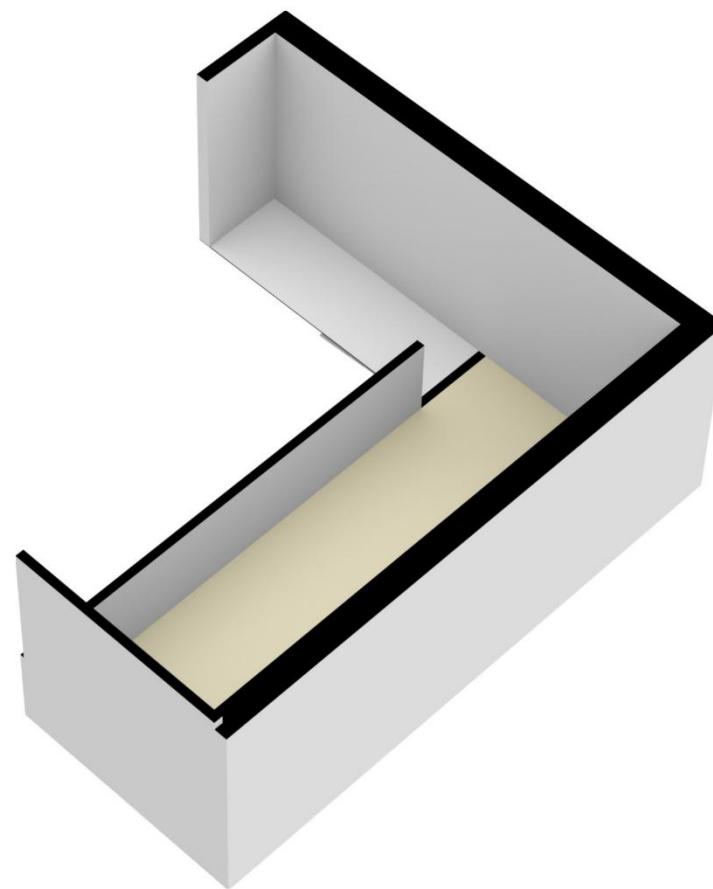
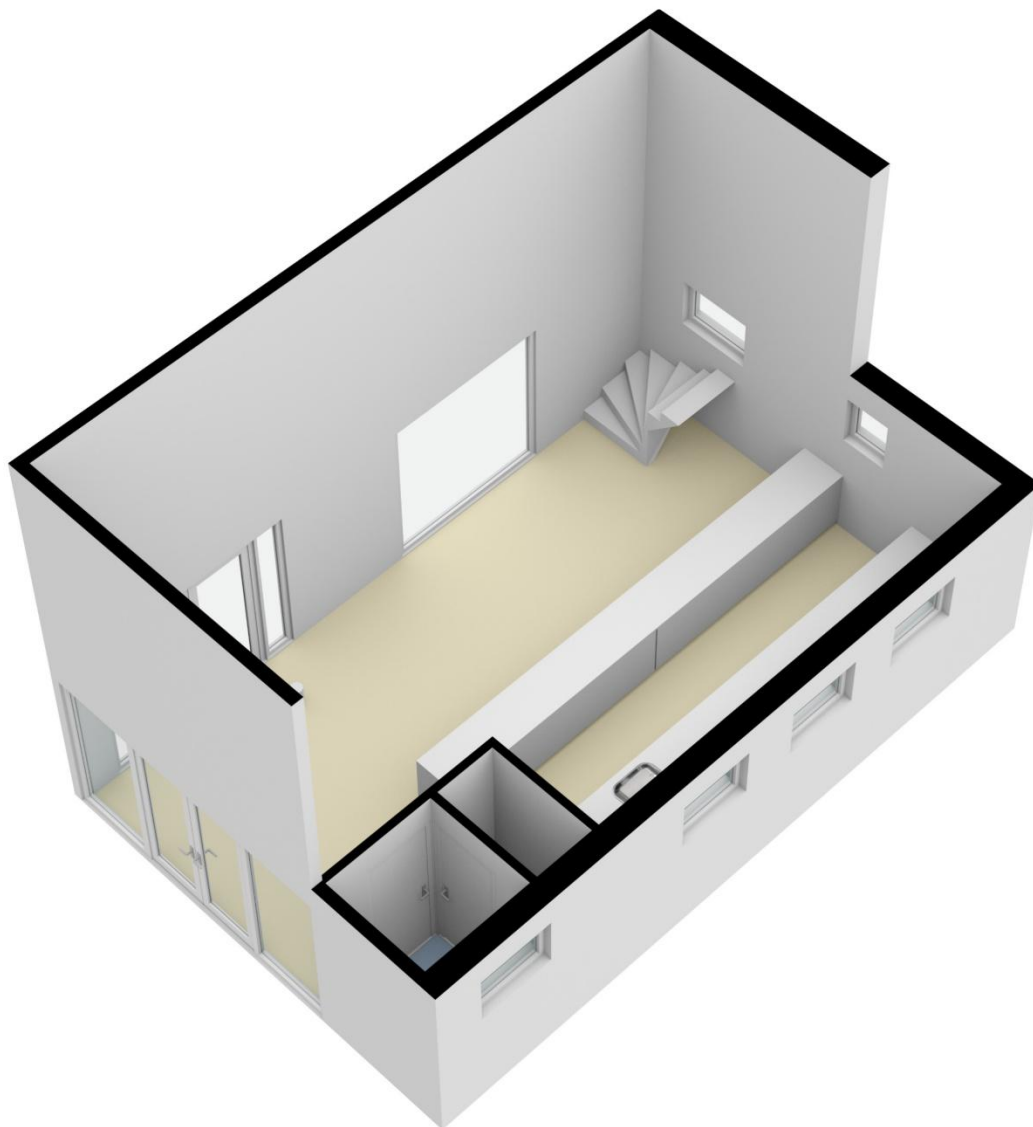
De plattegronden zijn geproduceerd voor promotionele doeleinden en ter indicatie.  
Aan de plattegronden kunnen geen rechten worden ontleend  
© www.objectenco.nl

Stationsweg 3a - Naarden Bussum  
Eerste Verdieping

2.34 m



De plattegronden zijn geproduceerd voor promotionele doeleinden en ter indicatie.  
Aan de plattegronden kunnen geen rechten worden ontleend  
© www.objectenco.nl



Alles over een bedrijf starten of overnemen, ZZP, MKB, internationaal ondernemen, financiering, innovatie, fraude, AVG en LEI.

[www.kadaster.nl](http://www.kadaster.nl)

Informatie over eigendom en gebruik van vastgoed en ruimte in Nederland. De informatie is grotendeels openbaar en beschikbaar.

[www.bagviewer.kadaster.nl](http://www.bagviewer.kadaster.nl)

Basis registratie Adressen en Gebouwen (BAG).

[www.kadastralekaart.com](http://www.kadastralekaart.com)

Gratis online kadasterkaart.

[www.omgevingswet.overheid.nl/regelings-op-de-kaart/zoeken/locatie](http://www.omgevingswet.overheid.nl/regelings-op-de-kaart/zoeken/locatie)

Bestemmingsplannen, structuurvisies en algemene regels die gemaakt zijn door gemeentes, provincies en het Rijk.

[www.maps.google.nl](http://www.maps.google.nl)

Is een online kaartendienst van Google waarmee geografische locaties opgezocht kunnen worden.

[www.allecijfers.nl](http://www.allecijfers.nl)

Bekijk alle cijfers voor Nederland of per gemeente, wijk of buurt.

[www.indebuurt.nl](http://www.indebuurt.nl)

Wat speelt er in de stad. Actualiteiten, nieuws en nieuwtjes.

[www.bodemloket.nl](http://www.bodemloket.nl)

Vindt locaties waar de bodemkwaliteit is beïnvloed.

[www.belastingdienst.nl](http://www.belastingdienst.nl)

Startpunt voor belastingen, toeslagen en douanezaken.

[www.klaassenbv.nl](http://www.klaassenbv.nl)

Ga voor meer te koop/te huur staande horecabedrijven naar onze website.

# K

## Klaassen Horecamakelaars



**Hoofdkantoor  
Amersfoort**

Wiekenweg 56 B  
3515 KL Amersfoort  
033 258 13 30  
info@klaassenbv.nl

**Kantoor Zuid-Holland**

Maaskade 109B  
3071NH Rotterdam

**Kantoor Noord-Brabant**

Industrieweg 3-M  
5262 GJ Vught

**Kantoor Noord-Holland**

Gonnetstraat 26  
2011 KA Haarlem

**Kantoor Zeeland**

Havenweg 1  
4484 NT Kortgene

**Kantoor Overijssel**

Twentepoort Oost 22  
7609 RG Almelo

**Kantoor Gelderland**

Wiekenweg 56B 3815  
KL Amersfoort

# Altijd een Klaassen bedrijfsadviseur, makelaar en taxateur bij u in de buurt.

Kijk op [www.klaassenbv.nl](http://www.klaassenbv.nl) voor meer informatie.

## Disclaimer & contactinformatie

Alle door ons en/of door de opdrachtgever verstrekte informatie is geheel vrijblijvend, strikt vertrouwelijk, onder voorbehoud en dient op eerste verzoek te worden getourneerd.

Niets uit deze brochure mag op welke wijze dan ook worden vermenigvuldigd en/of gekopieerd dan na schriftelijke toestemming van de makelaar of opdrachtgever.

Er heeft door de makelaar geen controle plaatsgevonden op juistheid van de ontvangen gegevens.

Wij willen u vriendelijk verzoeken geen contact op te nemen met de eigenaar/ondernemers, het personeel, accountant, leveranciers, brouwerijen en/of derden die in relatie staan tot de eigenaar/ondernemers.

U kunt direct contact opnemen met de betreffende makelaar om een bezichtiging in te plannen of nadere informatie aan te vragen. Alle communicatie dient uitsluitend te verlopen via:

## Mevrouw Marije Brinkman

Wiekenweg 56B 3815KL  
Amersfoort

Telefoon 06 23087677 | 033 258 133 0

E-mail [m.brinkman@klaassenbv.nl](mailto:m.brinkman@klaassenbv.nl)

De Klaassen groep bestaat uit Klaassen Horecamakelaardij, Klaassen Vastgoedmakelaardij & Klaassen Taxaties. Binnen Klaassen zijn makelaars, taxateurs, adviseurs en specialisten werkzaam in een specifieke regio met ieder hun eigen kennis en ervaring in de betreffende regio. Klaassen is opgericht in 1991 en actief in verschillende regio's in Nederland, verdeeld over kantoren in Amersfoort, Vught, Rotterdam, Haarlem, Kortgene en Almelo.

Klaassen Vastgoedmakelaardij is lid van o.a. NVM Business, vastgoedcert. en het NRVt.  
Hoofdkantoor Klaassen makelaardij - Wiekenweg 56 B - 3815 KL Amersfoort - 033 258 13 30

