

Brasserie de Bosmanege

VERKOOP
AANKOOP
ADVIES
TAXATIES



Brasserie de Bosmanege
Bosweg 3
2131 LX Hoofddorp

Situering

Brasserie de Bosmanege is gelegen op een uniek locatie te midden van de prachtige natuur van Hoofddorp's Haarlemmermeerse Bos, naast de paardensportvereniging de Bosmanege.

Gelegen in dit uitgestrekte park van 115 hectare, biedt de brasserie een ontspannen sfeer waar zowel lokale bewoners als bezoekers van buiten kunnen genieten van lekker eten, het buiten zijn of binnen een uitzonderlijk beeld op de paardenbak.

Het Haarlemmermeerse Bos, dat zijn oorsprong vindt in de jaren '70 en officieel werd geopend voor het publiek in 1979, is uitgegroeid tot een populaire bestemming in de regio, jaarlijks bezocht door zo'n 2 miljoen mensen. Het is een favoriete plek voor natuurliefhebbers, wandelaars en paardenliefhebbers. De combinatie met de paardensportvereniging voegt dan ook extra charme toe aan de omgeving.

Met Brasserie de Bosmanege als één van de weinige eetgelegenheden in dit prachtige bosgebied, biedt het niet alleen een plek om even uit te rusten, maar ook een lekker hapje of drankje kunnen doen te midden van de natuurlijke omgeving.



Profilering

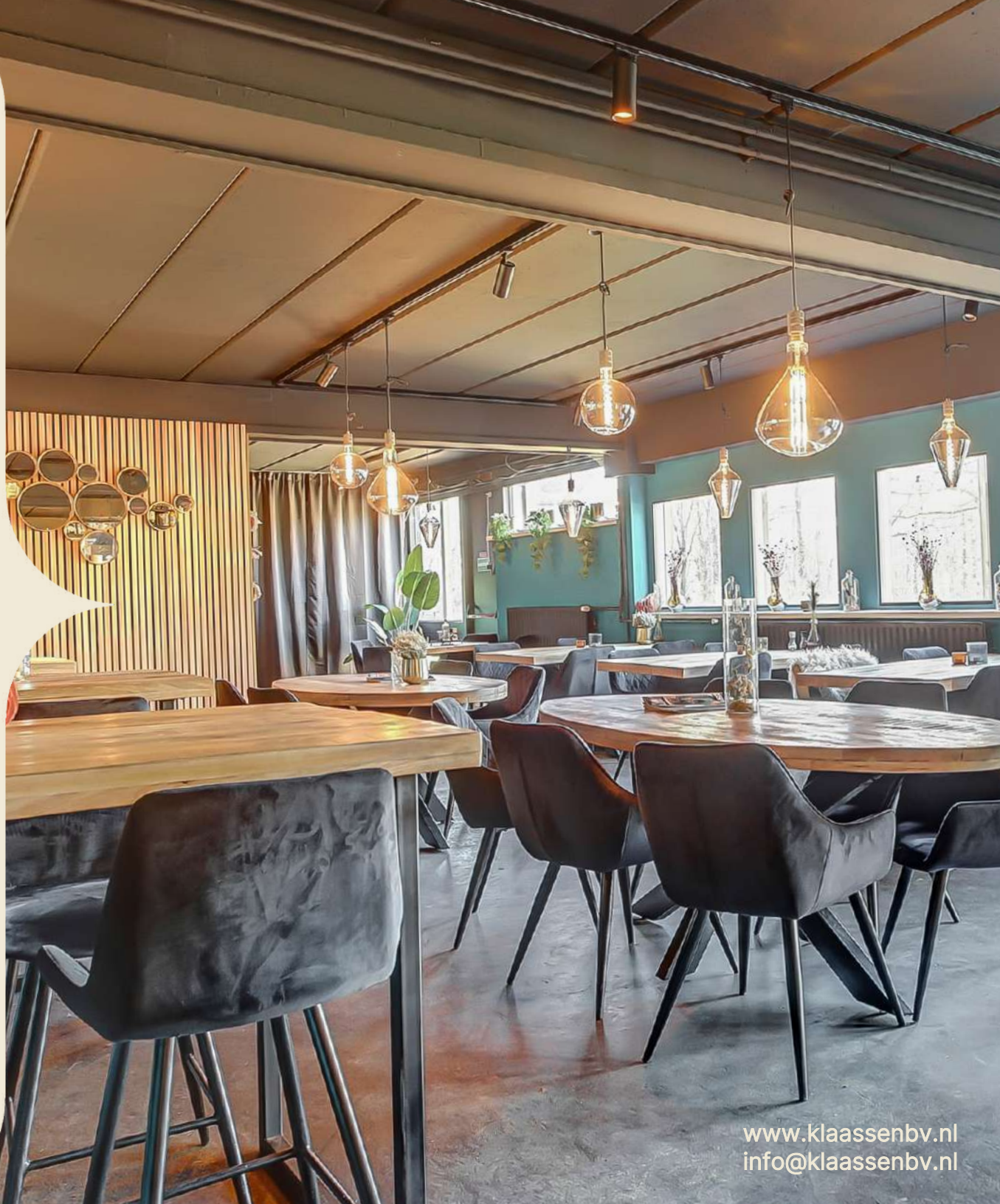
Brasserie de Bosmanege staat bekend als een veelzijdige plek waar je niet alleen lekker kunt eten, maar ook kunt ontspannen in de nabijheid van het bos. Of je nu met je hond wandelt, van de zon wil genieten op het terras, wil dineren met uitzicht op mooie paarden, of een (kinder)feestje wil vieren; iedereen is welkom bij Brasserie de Bosmanege.

Het doel van de brasserie is het ondersteunen van de paardensportvereniging door betaalbare opties aan te bieden met kwaliteitsproducten voor de lokale bewoners.

Wat deze brasserie echt bijzonder maakt, is de grote speeltuin met allerlei leuke speelattributen, zoals een piratenschip en een luchttrampoline. Kinderen kunnen hier veilig spelen terwijl de volwassenen genieten van het gezelschap en het lekkere eten in het restaurant beneden of op de bovenverdieping.

Met een groot terras waar maar liefst 150 mensen kunnen zitten, is er genoeg ruimte voor iedereen om van deze unieke ervaring te genieten. En om een parkeerplaats hoeven de bezoekers zich ook geen zorgen te maken. Het object heeft een ruime en gratis parkeergelegenheid, waardoor het per auto goed bereikbaar is.

De bedrijfsexploitatie is momenteel gesloten, vanwege andere verplichtingen van verkoper. Voor het inplannen van een bezichtiging, neemt u dan ook contract op met de horecamakelaar.



Pand

Het oorspronkelijke bouwjaar van het pand is 1978.

Onderhoud Goed

Funderingen Hout*

Gevel(s) Metselwerk en kunststof panelen

Kozijnen Houten kozijnen met dubbelglas

Vloeren Gietvloeren en tegels

Daken Zadeldak

Verdieping(en) 2; begane grond en 1^e verdieping

*www.kcaf.nl/funderingsviewer



Technische installaties

Voor zover bekend functioneren alle technische installaties naar behoren.

Verwarming

Via radiatoren aangesloten op de C.V. combiketel.

(Warm) water

Via de C.V. combiketel.

Elektrisch

Voldoende groepen met aardlekschakelaar en krachtstroom (3x 50 Ampere)

Riolering

Niet aanwezig, aangesloten op een septic tank.

Alarminstallaties

Camera beveiliging

Mechanische ventilatie

(Deels) aanwezig: afzuiginstallatie en toevoer van frisse lucht d.m.v. ramen/deur

Overige

Vetvangput en muziekinstallatie



Demografische gegevens

Nederland telt 17,3 miljoen inwoners. De bevolking is in de laatste anderhalve eeuw meer dan vervijfvoudigd. Het bevolkingsaantal zal volgens het Centraal Bureau voor de Statistiek (CBS) toenemen tot 17,8 miljoen in het jaar 2040 en 17,9 miljoen in 2060.

Hoofddorp is een plaats in de provincie Noord-Holland en de hoofdplaats van de gemeente Haarlemmermeer. Woonplaats Hoofddorp heeft afgerond een totale oppervlakte van 3.785 hectare, waarvan 3.567 land en 218 water (100 hectare is 1 km²). De gemiddelde dichtheid van adressen is 1.973 adressen per km².

| | |
|--------------------------------|----------|
| Aantal inwoners: | 78.590 |
| Aantal huishoudens: | 33.675 |
| Gemiddeld inkomen per inwoner: | € 31.500 |
| Aantal bedrijven: | 8.465 |
| Waarvan handel en horeca: | 1.535 |

Bron: allecijfers.nl - Hoofddorp



K

Kadaster

Kadastrale aanduiding: Haarlemmermeer, sectie AC nummer 326.

Ligging

Te midden van Hoofddorp's Haarlemmermeerse Bos.

Bereikbaarheid

Auto: Uitstekend
Openbaar vervoer: Redelijk
Te voet/fiets: Uitstekend

Parkeren

Parkeren is gratis voor de deur

Bestemming/gebruik

Het gebruik van gebouwen voor activiteiten, zoals horeca en dienstverlening, dienende ter functionele ondersteuning van de hoofdactiviteit is toegestaan. Daarbij geldt dat :

1. de ondersteunende activiteit ondergeschikt is aan de hoofdactiviteit en niet meer mag omvatten dan 10% van de brutovloeroppervlakte van die hoofdactiviteit met een max van 150 m² in geval van horeca of dienstverlening.
2. de openingstijden van de ondersteunende activiteit vallen binnen de openingstijden van de hoofdactiviteit
3. toegang tot de ondersteunende activiteit uitsluitend mogelijk is via het erf of de toegang van de hoofdactiviteit.

Voor precieze informatie over de bestemming, contacteer de Gemeente Haarlemmermeer en kijk op het Omgevingsloket

Brandveiligheidseisen

De brandpreventieve middelen zijn aanwezig.

Inrichtingseisen

Voldoet aan de inrichtingseisen.

Vergunningen

De benodigde vergunningen zijn aanwezig. Enkel voor het speeltoestel buiten dient de vergunning vernieuwd te worden.

Personeel

Er behoeft geen personeel te worden overgenomen.

Metrage (BVO)

Binnen: ca. 150 m²
Buiten: ca. 500 m²

Zitplaatsen/capaciteit

Binnen: ca. 120 zitplaatsen
Buiten: ca. 140 zitplaatsen

Inventaris/buikleen/lease

De aanwezige inventaris bevindt zich in goede staat. Er zijn geen buikleengoederen / leasecontracten. Alle inventaris is in eigendom.

Afnameverplichtingen

Niet van toepassing

Voorraden

De vraagprijs is exclusief handelsvoorraden, die dienen te worden overgenomen tegen de inkooprijzen.

Bijzonderheden / USP's

- ❖ Fantastische ligging
- ❖ Grote speeltuin
- ❖ Groot terras
- ❖ Gunstige huurprijs
- ❖ Veel potentie

Transactievorm

Activa/Passiva, alleen de activa worden verkocht. Overname van de BV is ook mogelijk

Huurovereenkomst

De bestaande huurovereenkomst zal worden overgenomen middels een huurindeplaatsstellingsovereenkomst.

Object

Bosweg 3, 2131 LX Hoofddorp

Huuringangsdatum

Mei 2022

Huurtermijn

5 + 5 huurjaren.

Waarborgsom

3 maanden huur.

Bijlagen

- ❖ Inventarislijst



Vraagprijs

De vraagprijs voor de
bedrijfsexploitatie bedraagt:

€129.000,--

Huurprijs

De huurprijs van het
registergoed bedraagt ca.

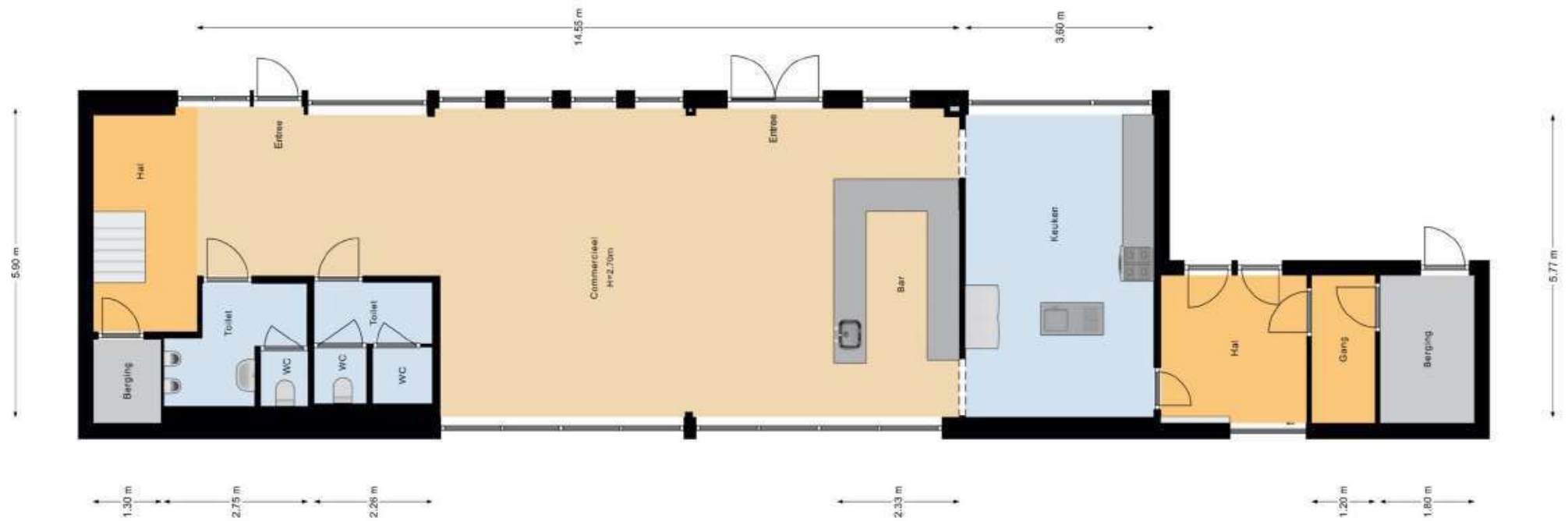
€1.000,--

per maand, excl. BTW

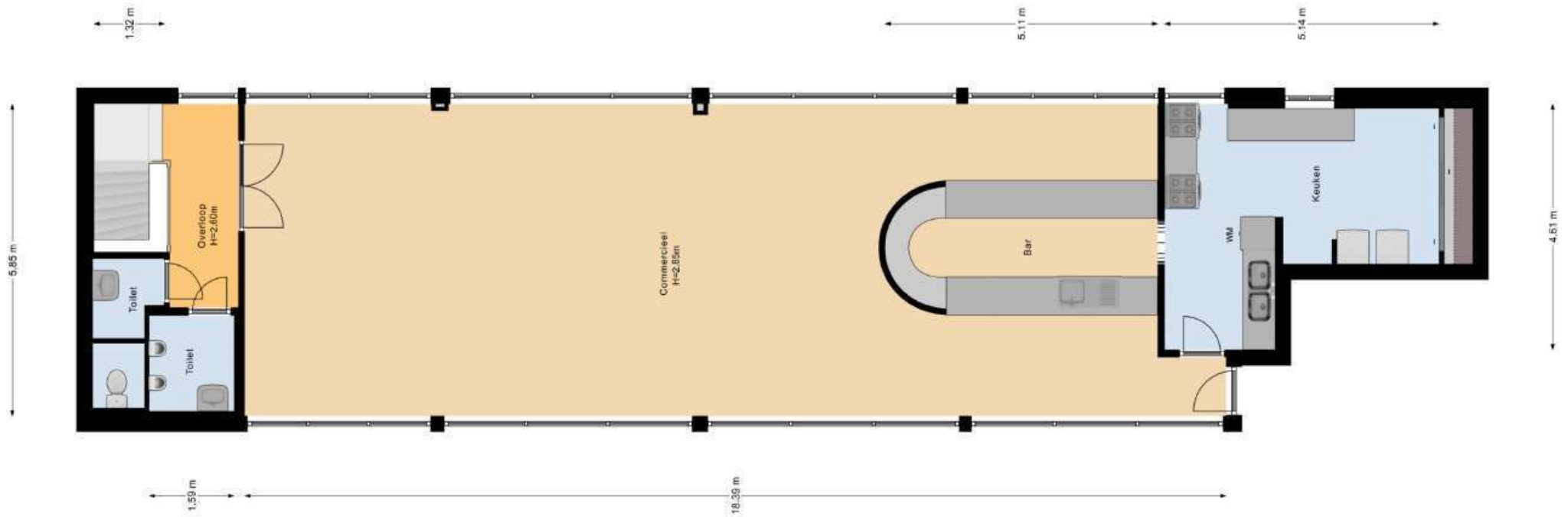
K Klaassen
Horecamakelaars

Alle verstrekte informatie is geheel
vrijblijvend en onder voorbehoud. Hieraan
kunnen geen rechten worden ontleend.

Bosweg 3 (Begane Grond)



Bosweg 3 (Verdieping)



Klaassen
Horecamakelaars



Klaassen Horecamakelaars



K Klaassen
Horecamakelaars

eken®

eken



Klaassen
Horecamakelaars



K Klaassen
Horecamakelaars



K Klaassen
Horecamakelaars



K Klaassen
Horecamakelaars



K Klaassen
Horecamakelaars



Klaassen
Horecamakelaars







K Klaassen
Horecamakelaars





K Klaassen
Horecamakelaars



K Klaassen
Horecamakelaars



K Klaassen
Horecamakelaars



H Klaassen
Horecamakelaars



H Klaassen
Horecamakelaars



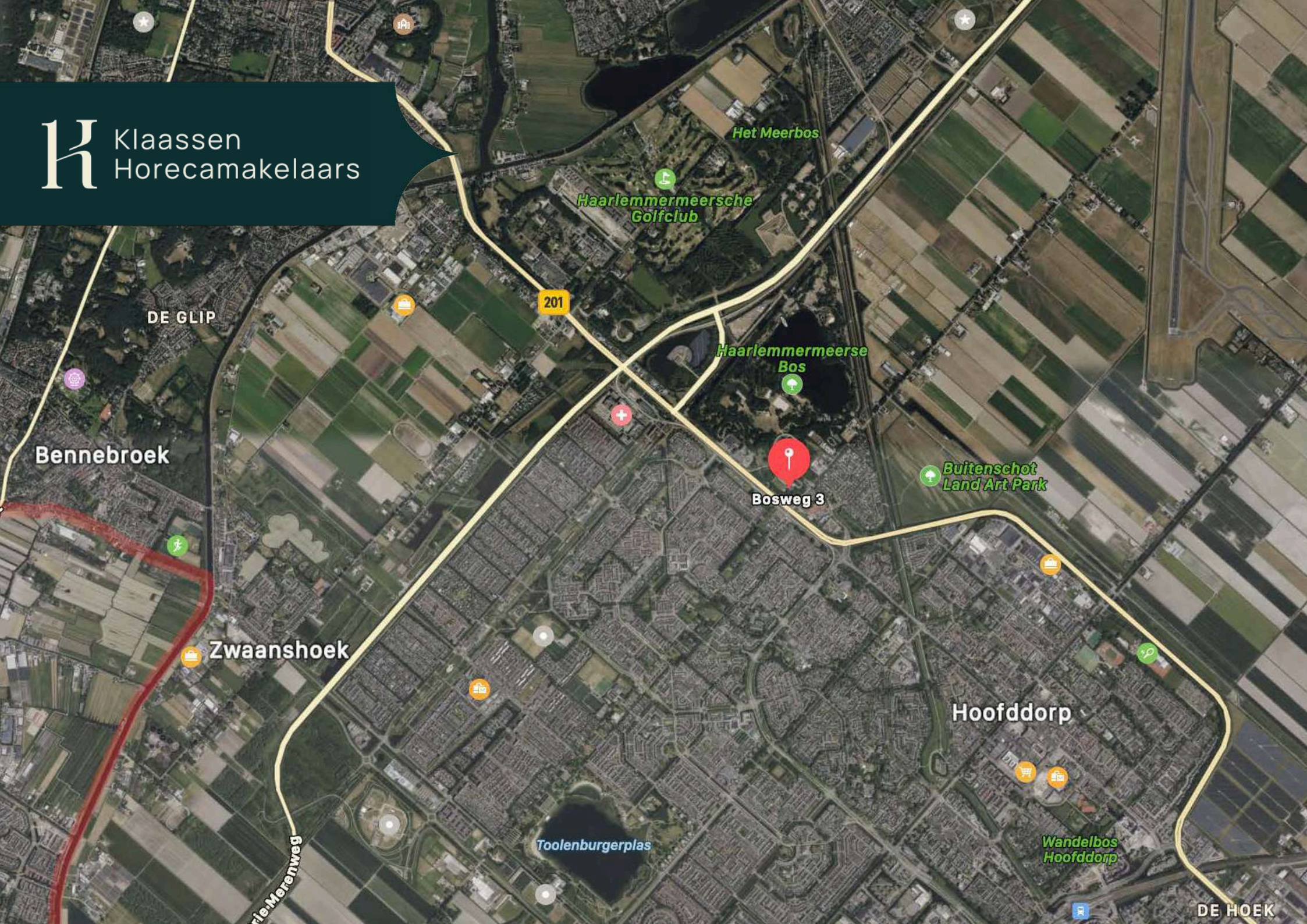
Klaassen
Horecamakelaars



Klaassen Horecamakelaars



Klaassen Horecamakelaars



DE GLIP

Bennebroek

Zwaanshoek

rie Merenweg

201

Het Meerbos

Haarlemmermeersche
Golfclub

Haarlemmermeerse
Bos

Bosweg 3

Buitenschot
Land Art Park

Hoofddorp

Toolenburgerplas

Wandelbos
Hoofddorp

DE HOEK

www.kvk.nl

Alles over een bedrijf starten of overnemen, ZZP, MKB, internationaal ondernemen, financiering, innovatie, fraude, AVG en LEI.

www.kadaster.nl

Informatie over eigendom en gebruik van vastgoed en ruimte in Nederland. De informatie is grotendeels openbaar en beschikbaar.

www.bagviewer.kadaster.nl

Basis registratie Adressen en Gebouwen (BAG).

www.kadastralekaart.com

Gratis online kadasterkaart.

www.ruimtelijkeplannen.nl

Bestemmingsplannen, structuurvisies en algemene regels die gemaakt zijn door gemeentes, provincies en het Rijk.

www.zonnegrens.nl

Analyse van de zon en de schaduw op ieder moment van de dag.

www.maps.google.nl

Is een online kaartendienst van Google waarmee geografische locaties opgezocht kunnen worden.

www.allecijfers.nl

Bekijk alle cijfers voor Nederland of per gemeente, wijk of buurt.

www.indebuurt.nl

Wat speelt er in de stad. Actualiteiten, nieuws en nieuwtjes.

www.bodemloket.nl

Vindt locaties waar de bodemkwaliteit is beïnvloed.

www.belastingdienst.nl

Startpunt voor belastingen, toeslagen en douanezaken.

www.klaassenbv.nl

Ga voor meer te koop/te huur staande horecabedrijven naar onze website.

K Klaassen
Horecamakelaars



Hoofdkantoor Amersfoort

Wiekenweg 56 B
3515 KL Amersfoort
033 258 13 30
info@klaassenbv.nl

Kantoor Zuid-Holland

Maaskade 109B
3071NH Rotterdam

Kantoor Noord-Brabant

Rembrandterf 7
5261 XS Vught

Kantoor Noord-Holland

Gonnetstraat 26
2011 KA Haarlem

Kantoor Zeeland

Havenweg 1
4484 NT Kortgene

Kantoor Overijssel

Twentepoort Oost 22 7609
RG Almelo

Kantoor Gelderland

Wiekenweg 56B
3815 KL Amersfoort

Altijd een Klaassen bedrijfsadviseur, makelaar en taxateur bij u in de buurt.

Kijk op www.klaassenbv.nl voor meer informatie.

Disclaimer & contactinformatie

Alle door ons en/of door de opdrachtgever verstrekte informatie is geheel vrijblijvend, strikt vertrouwelijk, onder voorbehoud en dient op eerste verzoek te worden geretourneerd. Niets uit deze brochure mag op welke wijze dan ook worden vermenigvuldigd en/of gekopieerd dan na schriftelijke toestemming van de makelaar of opdrachtgever.

Er heeft door de makelaar geen controle plaatsgevonden op juistheid van de ontvangen gegevens.

Wij willen u vriendelijk verzoeken geen contact op te nemen met de eigenaar/ondernemers, het personeel, accountant, leveranciers, brouwerijen en/of derden die in relatie staan tot de eigenaar/ondernemers.

U kunt direct contact opnemen met de betreffende makelaar om een bezichtiging in te plannen of nadere informatie aan te vragen. Alle communicatie dient uitsluitend te verlopen via:

De heer J. (Jamie) Kleijne

Gonnetstraat 26
2011 KA Haarlem

Telefoon 06 45 21 01 58 | 033 258 133 0
E-mail j.kleijne@klaassenbv.nl

De Klaassen groep bestaat uit Klaassen Horecamakelaardij, Klaassen Vastgoedmakelaardij & Klaassen Taxaties. Binnen Klaassen zijn makelaars, taxateurs, adviseurs en specialisten werkzaam in een specifieke regio met ieder hun eigen kennis en ervaring in de betreffende regio. Klaassen is opgericht in 1991 en actief in verschillende regio's in Nederland, verdeeld over kantoren in Amersfoort, Vught, Rotterdam, Haarlem, Kortgene en Almelo.

Klaassen Vastgoedmakelaardij is lid van o.a. NVM Business, vastgoedcert. en het NRVT.
Hoofdkantoor Klaassen makelaardij - **Wiekenweg 56 B - 3815 KL Amersfoort - 033 258 13 30**

