

KLAASSEN

HORECA MAKELAARDIJ

Subliem
RESTAURANT

VERKOOP
AANKOOP
ADVIES
TAXATIES

restaurant
Scampi

www.klaassenbv.nl | info@klaassenbv.nl

Restaurant Scampi
Kleine Houtstraat 42
2011 DN Haarlem

Situering

De locatie waar Scampi is gevestigd, vormt een veelbelovende setting voor een bloeiende horecaonderneming. Het pand bevindt zich op een strategische plek, gelegen aan een van de meest prominente winkelstraten in Haarlem, namelijk De Kleine Houtstraat. Deze schilderachtige straat, die parallel loopt aan het Spaarne, strekt zich uit in noordelijke richting naar de Lange Veerstraat en de Oude Groenmarkt.

Wat deze locatie extra aantrekkelijk maakt, is de nabijheid van succesvolle winkels die een gevarieerd en talrijk publiek aantrekken. Dit maakt de omgeving van Scampi bij uitstek geschikt voor het winkelende publiek dat op zoek is naar een gezellige plek om te genieten van een hapje of drankje. Kortom, de straat biedt een levendige en bruisende sfeer, waardoor het een ideale plek is voor de volgende ondernemer om zijn of haar horecazaak te vestigen.

Bovendien is er voldoende parkeergelegenheid in de directe omgeving, met faciliteiten zoals parkeergarage de Appelaar en de Kamp. Dit maakt Scampi gemakkelijk toegankelijk voor zowel lokale gasten als bezoekers van buiten de stad. De strategische ligging en de beschikbaarheid van parkeermogelijkheden maken het tot een aantrekkelijke bestemming voor iedereen die op zoek is naar een gezellige eet- en drinkgelegenheid in het hart van Haarlem.

Haarlem is een stad en gemeente in Nederland en de hoofdstad van de provincie Noord-Holland. En is na Amsterdam de grootste stad van Noord-Holland. Ten oosten van Haarlem liggen Amsterdam (19 km) en Schiphol (13 km) en de kust 7 km ten westen.



Profilering

Scampi, gelegen in de sfeervolle Kleine Houtstraat van Haarlem, is een Mediterraans restaurant, maar bovenal een veelzijdige plek, geschikt voor een informeel hapje eten, een intiem diner, een zakelijk diner of een bijzondere viering. Bij Scampi staat puurheid, passie, en persoonlijke aandacht centraal, waardoor je altijd verzekerd bent van een geslaagde avond. Gasten voelen zich hier thuis in een warme, huiselijke sfeer.

Met een focus op dagverse streekproducten en seizoensgebonden ingrediënten, waarbij biologische producten een rol spelen, wordt er met toewijding gekookt. Het resultaat is een menu dat de smaak en geur van de gerechten tot hun recht laat komen. Klassiekers als de gamba's piri piri en biefstuk vormen een zekerheid op de kaart, maar wie eens een uitstap wilt maken naar iets onbekendere gerechten treft ook kangoeroe biefstuk aan op het menu of een heerlijke kalfslever.

Of je nu kiest voor een eenvoudig of culinair diner, Scampi heet iedereen welkom, ongeacht leeftijd of herkomst. Het restaurant straalt een ontspannen sfeer uit, waar je zowel kunt genieten van een snelle lunch als rustig op het terras kunt zitten voor een uitgebreider diner. Hierdoor is Scampi populair bij toeristen en dagjesmensen die even willen ontspannen tijdens of na het winkelen.

Niet voor niets is het restaurant meer dan 15 jaar gevestigd op deze locatie, waardoor het ook een begrip is Haarlem en ver daarbuiten. De huidige ondernemer is sinds 2019 eigenaar van het restaurant.

Openingstijden van Scampi:

- Dinsdag tot en met zondag: 17:00 - 23:00
- Maandag: Gesloten

Ruimere openingstijden zijn toegestaan.



Indeling

Op het ruime terras aan de Kleine Houtstraat ligt de opvallende rode loper, die leidt naar de ingang van het restaurant. Deze ligt standaard buiten om gasten te verwelkomen, waardoor de klant zich gelijk koning voelt.

Bij het betreden van het restaurant valt meteen de warme sfeer op. De gevel aan de voorzijde is voorzien van grote harmonica ramen, waardoor veel daglicht naar binnenkomt en wat bij een heerlijke zomerse dag opengezet kan worden, waardoor de zitplaatsen binnen bij het terras worden getrokken en de ruimtes als het ware in elkaar overvloeien.

Scampi hanteert een eenvoudige en klassieke indeling die gasten uitnodigt voor een aangename ervaring. Aan weerszijden van de binnenkomst bevinden zich stoelen met tafels, en aan de muren hangt sierverlichting die bijdraagt aan de gezelligheid.

Achterin de ruimte bevindt zich de gezellige bar, met een opening naar de ruime keuken aan de linkerzijde. De keuken is uitgerust met professionele apparatuur om de culinaire creaties van het restaurant te ondersteunen. Langs de rechterkant vanuit de ingang gezien, staan twee deuren. De eerste, dichtbij de bar, leidt naar de gescheiden toiletten. De tweede deur aan de voorzijde geeft toegang tot de trap die naar het souterrain leidt.

Gasten hebben ook de mogelijkheid om aan tafels naast het raam plaats te nemen, waar ze kunnen genieten van het uitzicht over een van de schilderachtige gouden straatjes van Haarlem.

De totale oppervlakte is 62 m², waarvan ca. 36,5 m² aan verkoopvloer en ca. 12,5 m² aan keuken. Het souterrain beslaat ca. 35 m². Het terras is voor 4.5 m² vergund en heeft 16 zitplaatsen.



Pand

Het oorspronkelijke bouwjaar van het pand is 1880. De algemene staat van onderhoud is redelijk tot goed.

Onderhoud	Redelijk / goed
Funderingen	Hout*
Gevel(s)	Metselwerk
Kozijnen	Houten kozijnen met dubbelglas
Vloeren	Houten vloer in eetruimte. Tegels in de keuken en toiletruimte. Souterrain bevat een betonnenvloer.
Daken	Zadeldak
Gootconstructie	Goed

*ww.kcaf.nl/funderingsviewer



Technische installaties

Voor zover bekend functioneren alle technische installaties naar behoren.

Verwarming	Radiatoren aangesloten op de CV-ketel
(Warm) water	Via de CV-ketel
Elektrisch	Voldoende groepen met aardlekschakelaars en krachtstroom
Riolering	Aanwezig, aangesloten op het openbaar riool.
Alarminstallaties	Niet aanwezig
Brandmeldinstallaties	De benodigde brand preventieve middelen zijn aanwezig en gekeurd
Luchtbehandeling	Professionele afzuiging
Mechanische ventilatie	Deels aanwezig



Demografische gegevens

Nederland telt 17,8 miljoen inwoners. De bevolking is in de laatste anderhalve eeuw meer dan verviervoudigd. Het bevolkingsaantal in Nederland zal volgens het Centraal Bureau voor de Statistiek (CBS) toenemen tot 18 miljoen inwoners in 2024 en wordt in 2034 de grens van 19 miljoen bereikt.

Haarlem, gelegen in de provincie Noord-Holland, beslaat een totale oppervlakte van 3.209 hectare, waarvan 2.917 hectare land en 292 hectare water. De gemiddelde dichtheid van adressen in de gemeente is 3.611 per vierkante kilometer.

In Haarlems historische binnenstad met prachtige monumenten, zoals kerken en hofjes, vinden jaarlijks populaire evenementen plaats, waaronder het bloemencorso, Jazzstad, Bloemenweekend en Bevrijdingspop. De absolute hoogtepunten zijn echter de drukbezochte kerstmarktdagen op 8-10 december, waar de historische binnenstad verlicht wordt door duizenden bezoekers. Deze betoverende kerstmarkt biedt een onvergetelijke ervaring, omgeven door de monumentale pracht van Haarlem.

Aantal inwoners:	165.396
Aantal huishoudens:	78.489
Gemiddeld inkomen per inwoner:	€ 34.769
Aantal bedrijven:	25.430
Waarvan handel en horeca:	3.630



KLAASSEN

HORECAMAKELAARDIJ

Kadaster

Kadastrale aanduiding: Haarlem, sectie D nummer 6579.

Ligging

In het centrum, aan de Kleine Houtstraat, tussen twee stegen welke grenzen aan het Spaarne.

Bereikbaarheid

Auto:	Goed
Openbaar vervoer:	Uitstekend
Te voet/fiets:	Uitstekend

Belendingen

(Horecabedrijven, winkels en woningen, appartementen.

Parkeren

Betaald in de directe omgeving.

Bestemming/gebruik

Een bestemming Centrum-2, met een plaatselijke aanduiding voor horecabedrijven behorend tot en met horeca categorie 2, oftewel horecabedrijven die hoofdzakelijk maaltijden verstrekken en als nevenactiviteit alcoholische en niet-alcoholische dranken verstrekken waarbij de nadruk ligt op het verstrekken van maaltijden, zoals restaurants. Voor meer info: www.ruimtelijkeplannen.nl.

Brandveiligheids-eisen

De brandpreventieve middelen zijn aanwezig en gekeurd.

Inrichtingseisen

Voldoet aan de inrichtingseisen.

Vergunningen

De benodigde vergunningen zijn aanwezig.

Personeel

In overleg. Vraag de Horecamakelaar naar het eventuele personeelsbestand.

Metrage

De totale oppervlakte is ca. 63 m², waarvan ca. 36,5 m² verkoopvloer en ca. 12,5 m² aan keuken. De kelder beslaat ca. 35 m².

Zitplaatsen/capaciteit

Scampi heeft ca. 40 zitplaatsen binnen en 16 zitplaatsen langs de gevel. Het terras is voor 4,5 m² vergund.

Inventaris / bruikleen / lease

De aanwezige inventaris bevindt zich in goede staat. Er zijn geen bruikleen-goederen / leasecontracten die niet opgezegd kunnen worden.

Voorraden

De vraagprijs is excl. handelsvoorraad. En dienen te worden overgenomen tegen de inkooprijzen.

Bijzonderheden / USP's

- Uitstekende locatie in het centrum van Haarlem.
- Sfeervolle inrichting
- Goede naamsbekendheid

Huurovereenkomst

De bestaande huurovereenkomst zal worden overgenomen middels een huurindeplaatsstellingsovereenkomst.

Object

Kleine Houtstraat 42, 2011 DN te Haarlem

Huuringangsdatum

1 mei 2019

Huurtermijn

5 + 5 huurjaren

Waarborgsom

3 maanden huur.

Overige

De meerpremie opstalverzekering bedraagt €130,- oer maand.

Bijlagen

- Inventarislijst
- Winst- en verliesrekeningen
- Vergunningen
- Huurovereenkomst
- Plattegrondtekening





Vraagprijs

De vraagprijs voor de
bedrijfsexploitatie bedraagt:

€ 125.000,--

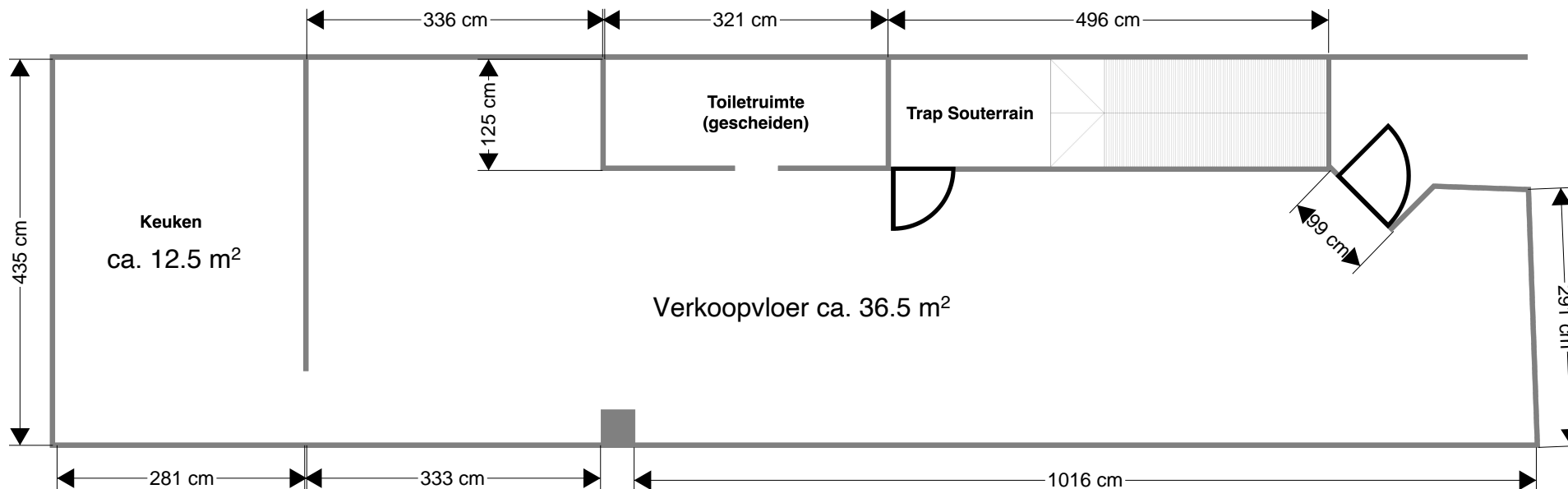
Huurprijs

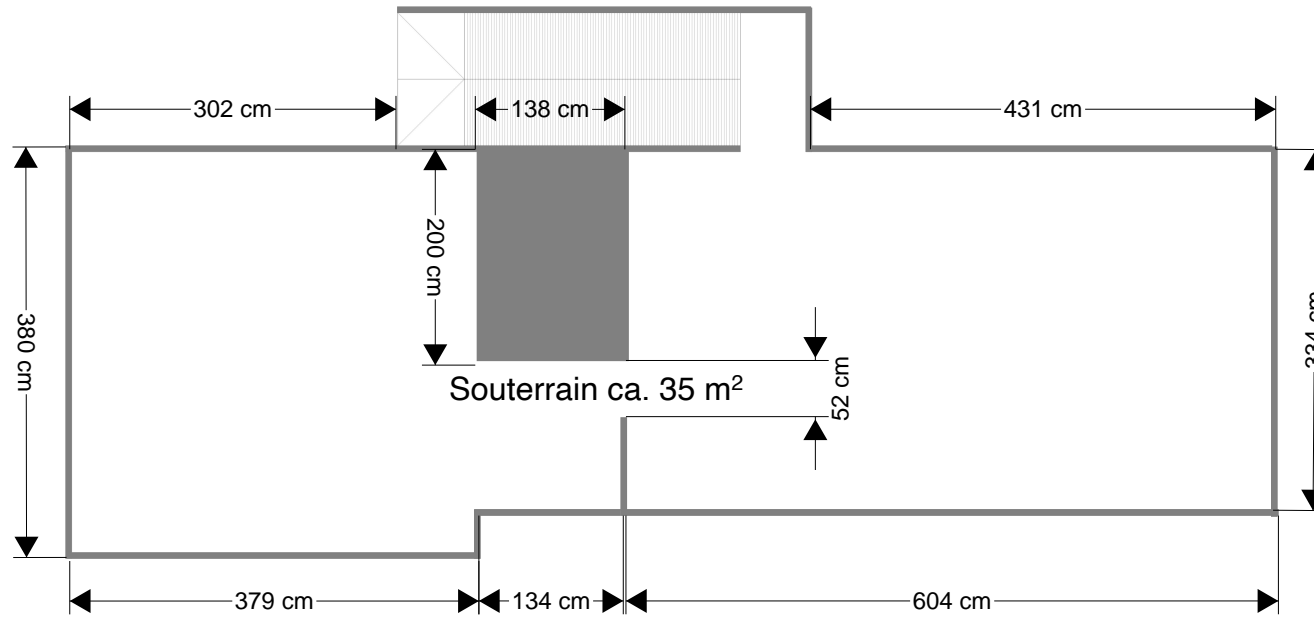
De huurprijs van het
registergoed bedraagt ca.

€ 31.000,--

per jaar, vrij van BTW

Alle verstrekte informatie is geheel vrij-
blijvend en onder voorbehoud. Hier aan
kunnen geen rechten worden ontleend.









Restaurant
Subliem

ALFA
SCAMP

Scampi

2

42

ALFA
Limburgse Eten & Drinken



Trouw aan onszelf
sinds 1870



em
RANT

























Scampi



Bloemendaal

N 208

Mooie Nel

Overveen

Haarlemmer Kweektuin

PENNINGSVEER

Brouwerskolkpark

Recreatiegebied Veerplas

Oudeweg

Haarlem

Haarlem

Scampi

ZUID-WEST

NIEUWEBRUG

Burgemeester Reinaldapark

KLAASSEN
HORECAMAKELAARDIJ

Haarlemmerhout

N205

www.klaassenbv.nl | info@klaassenbv.nl

KLAASSEN

HORECAMAKELAARDIJ

www.kvk.nl

Alles over een bedrijf starten of overnemen, ZZP, MKB, internationaal ondernemen, financiering, innovatie, fraude, AVG en LEI.

www.kadaster.nl

Informatie over eigendom en gebruik van vastgoed en ruimte in Nederland. De informatie is grotendeels openbaar en beschikbaar.

www.bagviewer.kadaster.nl

Basis registratie Adressen en Gebouwen (BAG).

www.kadastralekaart.com

Gratis online kadasterkaart.

www.ruimtelijkeplannen.nl

Bestemmingsplannen, structuurvisies en algemene regels die gemaakt zijn door gemeentes, provincies en het Rijk.

www.zonnegrens.nl

Analyse van de zon en de schaduw op ieder moment van de dag. Is een online kaartendienst van Google waarmee geografische locaties opgezocht kunnen worden.

www.maps.google.nl

Is een online kaartendienst van Google waarmee geografische locaties opgezocht kunnen worden.

www.allecijfers.nl

Bekijk alle cijfers voor Nederland of per gemeente, wijk of buurt.

www.indebuurt.nl

Wat speelt er in de stad. Actualiteiten, nieuws en nieuwtjes.

www.bodemloket.nl

Vindt locaties waar de bodemkwaliteit is beïnvloed.

www.rijksoverheid.nl

Is de website van het Rijk. Nieuws en informatie van de regering en de ministeries op 1 plek.

www.belastingdienst.nl

Startpunt voor belastingen, toeslagen en douanezaken.

www.klaassenbv.nl

Ga voor meer te koop/te huur staande horecabedrijven naar onze website



Kantoor Amersfoort

Wijkenweg 56 B
3515 KL Amersfoort
info@klaassenbv.nl

Kantoor Vught

Rembrandterf 7
5261 XS Vught
info@klaassenbv.nl

Kantoor Rotterdam

Maaskade 109B
3071NH Rotterdam
info@klaassenbv.nl

www.klaassenbv.nl | info@klaassenbv.nl

KLAASSEN
MAKELAARDIJ

HORE

Disclaimer & contactinformatie

Alle door ons en/of door de opdrachtgever verstrekte informatie is geheel vrijblijvend, strikt vertrouwelijk, onder voorbehoud en dient op eerste verzoek te worden geretourneerd. Niets uit deze brochure mag op welke wijze dan ook worden vermenigvuldigd en/of gekopieerd dan na schriftelijke toestemming van de makelaar of opdrachtgever.

Er heeft door de makelaar geen controle plaatsgevonden op juistheid van de ontvangen gegevens.

Wij willen u vriendelijk verzoeken geen contact op te nemen met de eigenaar/ondernemers, het personeel, accountant, leveranciers, brouwerijen en/of derden die in relatie staan tot de eigenaar/ondernemers.

U kunt direct contact opnemen met de betreffende makelaar om een bezichtiging in te plannen of nadere informatie aan te vragen. Alle communicatie dient uitsluitend te verlopen via:

Klaassen Horecamakelaardij

De heer J. (Jamie) Kleijne

Wiekenweg 56B

3815 KL Amersfoort

Telefoon 06 45 21 01 58

033 258 133 0

E-mail j.kleijne@klaassenbv.nl

De Klaassen groep bestaat uit Klaassen Horecamakelaardij, Klaassen Vastgoedmakelaardij (horeca, winkels en kantoren), Klaassen Advies en Klaassen Taxaties. Binnen Klaassen zijn makelaars, taxateurs, adviseurs en specialisten werkzaam in een specifieke regio met ieder hun eigen kennis en ervaring in de betreffende regio. Klaassen is opgericht in 1991 en actief in 24 verschillende regio's in Nederland, verdeeld over kantoren in Amersfoort, Vught en Rotterdam.

Klaassen Vastgoedmakelaardij is lid van o.a. NVM Business, vastgoedcert. en het NRVT.

