

KLAASSEN

HORECAMAKELAARDIJ BV

VERKOOP
AANKOOP
ADVIES
TAXATIES

Wit-lof (afhaal- en bezorg)
Kamp 5 te Amersfoort
www.klaassenbv.nl | info@klaassenbv.nl

Wit-lof (afhaal- en bezorg) Kamp 5 3811AM Amersfoort

Situering

Wit-lof is gevestigd in het hartje centrum van Amersfoort, in een karakteristiek en monumentaal horecabedrijfspannd.

De Kamp ligt in het verlengde van de Langestraat en loopt van de Kamperbinnenpoort in noordoostenlijke richting naar de Kruiskamp. De straat gaat over een relatief hoge zandkop ter hoogte van de Kreupelstraat. Met de bouw van de Kamperbuitenpoort rond 1380 en de tweede stadsmuur kwam een deel van de Camp binnen de stad te liggen. De weg die hier doorheen voerde, heette in 1388 nog Coecamp of Oude Strate, maar komt vanaf 1521 al voor als Kampstraat en die naam bleef in gebruik tot in 1914. Sinds de aanleg van de tweede omwalling wordt gesproken over de Camp als een van de drie wijken van Amersfoort, naast Breul en Bloemendal.

De stad Amersfoort behoort tot de gelijknamige gemeente Amersfoort en is gelegen in de provincie Utrecht.

Amersfoort is een stad en gemeente in het oosten van de Nederlandse provincie Utrecht in het midden van het land. De gemeente telt 160.902 inwoners, en heeft een totale oppervlakte van 63,86 km. Amersfoort is een groeistad en vervult economisch een regiofunctie met een sterk gegroeid bedrijfsleven, heeft een van de grootste spoorwegknooppunten van Nederland en is een belangrijke garnizoensstad.



Profilering

Wit-lof is opgericht in 2012 op de Woerstijgerweg en is sinds 2017 gesitueerd op de huidige locatie de Kamp in Amersfoort. Deze onderneming staat bekend om het aanbod van de verschillende soorten gezonde maaltijden om te bezorgen en afhalen.

Lekker en gezond eten binnen no-time, dat is waar Wit-lof voor staat!

De fietsbezorgers van Wit-lof brengen de vers bereide maaltijden bij de klanten thuis of op kantoor. Online kan de bestelling geplaatst worden en hun streven is om binnen een half uur/drie kwartier op het gewenste adres te staan. Zodra de bestelling bij Wit-lof binnen komt wordt deze vers bereid waar door jij/de klant kan genieten van een warme lekkere maaltijd.

Het menu is gevarieerd en bestaat uit vega(n) en vleesgerechten waardoor er voor iedereen iets tussen staat. In de winter komen mensen uit heel Amersfoort langs voor de stamppotten en de stoofgerechten en in de zomer staan er lichtere gerechten op het menu zoals gevuld Libanees flatbread, gepofte gevulde zoete aardappel en Thaise rode curry. Regelmatig wisselt het menu, waarbij we inspelen op het seizoen. Alle maaltijden hebben de touch van Wit-Lof: gezond eten en natuurlijk met liefde bereid !

Naast de maaltijdbezorgservice doen zij ook catering. Vooral zakelijk wordt hier gebruik van gemaakt, mede omdat er nog snel geschakeld kan worden op de dag zelf. Ook lunch wordt op aanvraag bezorgd.



Indeling

Bedrijfsruimte

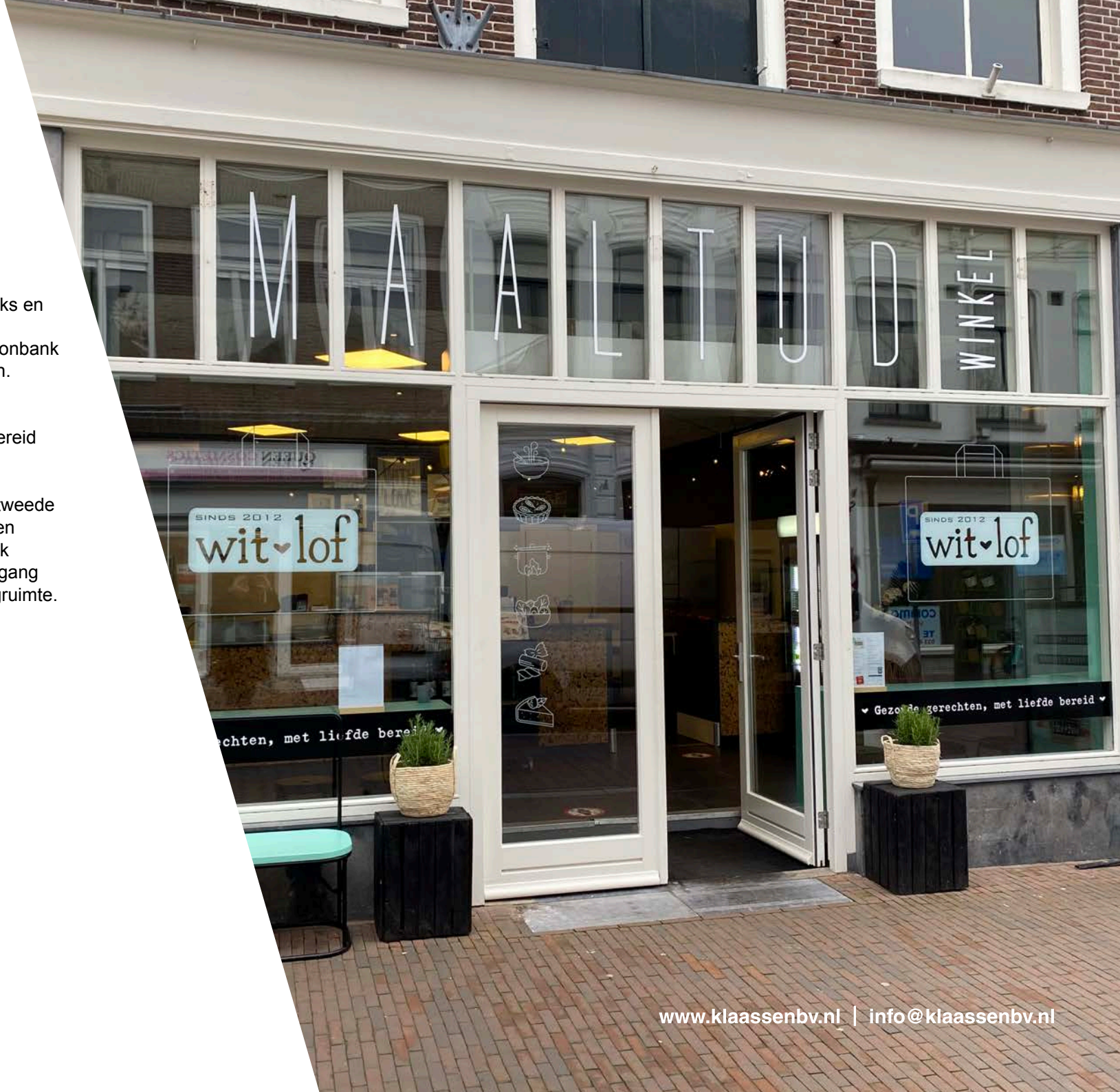
Entree via het midden van de voorgevel. Links en rechts aan het raam bevinden zich diverse zitplaatsen. In het midden bevindt zich de toonbank met presentatie van diverse verse maaltijden.

Achter de toonbank bevindt zich de voorbereidingskeuken waar de maaltijden bereid worden.

Via een verhoging achterin komt men in de tweede voorbereidingskeuken waar meer voorbereiden getroffen worden. Rechts achter de toonbank bevindt zich een opslagruimte met een doorgang naar de kelder welke in gebruik is als opslagruimte.

Bedrijfswoning

Geen



Pand

Het bouwjaar van het pand is volgens BAG viewer 1800

Onderhoud Goed

Funderingen Metselwerk

Gevel(s) Metselwerk

Daken Zadeldak

Vloeren Beton

Kozijnen Houten

Gootconstructie Goed

De staat van onderhoud is goed. Er is geen sprake van achterstallig onderhoud.



Technische installaties

Voor zover bekend functioneren de technische installaties naar behoren.

Verwarming	Cv-ketel
(Warm) water	Boiler
Elektrisch	Voldoende groepen, uitgebreide elektrische installatie, aardlekschakelaars en krachtstroom
Riolering	Aanwezig, aangesloten op het openbaar riool
Alarminstallaties	Aanwezig, doorgeschakeld naar meldkamer
Brandmeld installaties	Aanwezig, doorgeschakeld naar meldkamer
Luchtbehandeling	Volledig systeem aanwezig door het hele pand
Mechanische ventilatie	Aanwezig
WKO installatie	Niet van toepassing
Overige installaties	Niet van toepassing



Gezonde gerechten, met liefde bereid ♥

Demografische gegevens

Gegevens via allecijfers.nl of indebuurt.nl per 1 januari 2022:

Nederland telt 17,3 miljoen inwoners. De bevolking is in de laatste anderhalve eeuw meer dan vervijfvoudigd. Het bevolkingsaantal zal volgens het Centraal Bureau voor de Statistiek (CBS) toenemen tot 17,8 miljoen in het jaar 2040 en 17,9 miljoen in 2060.

De gemeente Amersfoort is een gemeente in de provincie Utrecht. Gemeente Amersfoort heeft afgerond een totale oppervlakte van 6.386 hectare, waarvan 6.249 land en 137 water (100 hectare is 1 km²). De gemiddelde dichtheid van adressen is 2.378 adressen per km².

Aantal inwoners:	158.590
Aantal huishoudens:	70.599

Gemiddeld inkomen per inwoner:	€31.600
Aantal bedrijven:	22.040
Waarvan horeca:	3.170



Kadaster

Kadasterstraal bekend gemeente Amersfoort, sectie E, nummer 7426, groot 130 m2.

Ligging

Centrum van Amersfoort (Kamp)

Bereikbaarheid

De bereikbaarheid is goed.

Auto: goed

Openbaar vervoer: goed

Te voet/fiets: goed

Belendingen

Horecabedrijven, winkels, kantoren en woningen/appartementen.

Afnameverplichtingen

Geen

Bestemming/gebruik

Centrum, detailhandel

Brouwerijverplichtingen

Geen brouwerijverplichtingen.

Leveranciersverplichtingen

Geen leveranciersverplichtingen.

Brandveiligheideisen

Voldoet aan de brandveiligheideisen.

Inrichtingseisen

Voldoet aan de inrichtingseisen.

Vergunningen

De vergunningen zijn aanwezig.

Personeel

Er zijn vaste medewerkers in dienst.

Verder werkt het bedrijf oproepkrachten. Er is 1 meewerkende eigenaar.

Metrage

Bedrijfsruimte : 110 m²

Terras : 10 m²

Inventaris / bruikleen / lease

In goede (gebruikte) staat. er zijn geen bruikleen overeenkomsten en/of leasecontracten.

Voorraden

De vraagprijs is excl. handelsvoorwaarden welke overgenomen moeten worden tegen inkooprijzen.

Bijzonderheden / USP's

- Op drukke locatie in de stad
- Uniek concept afhaal / bezorging
- Stabiele omzet
- Uitbreidingsmogelijkheden concept (koffiewinkel / lunchroom)
- inclusief 4 elektrische fietsen en 1 scooter voor bezorging

Huurovereenkomst

De bestaande huurovereenkomst zal worden overgenomen middels een huurindeplaatsstellingsovereenkomst.

Object

Kamp 5 te Amersfoort.

Huuringangsdatum

1 januari 2017

Huurtermijn

5 + 5 huurjaren

Waarborgsom

€ 5.280,--

Opleveringsniveau

Casco plus, zie huurovereenkomst

Bijzondere afspraken

Geen

Bijlagen

- Inventarislijst
- Vergunningen
- Winst- en verliesrekening
- Bestemmingsplan
- Plattegrondtekening
- Kadaster
- Huurovereenkomst





KLAASSEN
HORECAMAKELAARDIJ BV

Vraagprijs
De vraagprijs voor de
bedrijfsexploitatie bedraagt:
€149.500,00

Huurprijs
De huurprijs van het
registergoed bedraagt:
€ 21.840,00
per jaar, excl. BTW

Alle verstrekte informatie is geheel
vrijblijvend en onder voorbehoud. Hieraan
kunnen geen rechten worden ontleend.

www.klaassenbv.nl | info@klaassenbv.nl







SINDS 2012
wit-lof

SINDS 2012
wit-lof

Gezonde gerechten, met liefde bereid

Gezonde gerechten, met liefde bereid

GEZONDE MA...
AFHALEN & BE...
CATERING
wit-lof
WWW.WIT-LOF.NL



























KLAASSEN

HORECAMAKELAARDIJ BV



www.klaassenbv.nl | info@klaassenbv.nl





KLAASSEN

HORECAMAKELAARDIJ BV

www.kvk.nl

Alles over een bedrijf starten of overnemen, ZZP, MKB, internationaal ondernemen, financiering, innovatie, fraude, AVG en LEI.

www.kadaster.nl

Informatie over eigendom en gebruik van vastgoed en ruimte in Nederland. De informatie is grotendeels openbaar en beschikbaar.

www.bagviewer.kadaster.nl

Basis registratie Adressen en Gebouwen (BAG).

www.kadastralekaart.com

Gratis online kadasterkaart.

www.ruimtelijkeplannen.nl

Bestemmingsplannen, structuurvisies en algemene regels die gemaakt zijn door gemeentes, provincies en het Rijk.

www.zonnegrens.nl

Analyse van de zon en de schaduw op ieder moment van de dag. Is een online kaartdienst van Google waarmee geografische locaties opgezocht kunnen worden.

www.maps.google.nl

Is een online kaartdienst van Google waarmee geografische locaties opgezocht kunnen worden.

www.allecijfers.nl

Bekijk alle cijfers voor Nederland of per gemeente, wijk of buurt.

www.indebuurt.nl

Wat speelt er in de stad. Actualiteiten, nieuws en nieuwtjes.

www.bodemloket.nl

Vindt locaties waar de bodemkwaliteit is beïnvloed.

www.rijksoverheid.nl

Is de website van het Rijk. Nieuws en informatie van de regering en de ministeries op 1 plek.

www.belastingdienst.nl

Startpunt voor belastingen, toeslagen en douanezaken.

www.klaassenbv.nl

Ga voor meer te koop/te huur staande horecabedrijven naar onze website



Kantoor Amersfoort

Wijkenweg 56 B
3815 KL Amersfoort
info@klaassenbv.nl

Kantoor Vught

Rembrandterf 7
5261 XS Vught
info@klaassenbv.nl

Kantoor Rotterdam

Maaskade 109B
3071NH Rotterdam
info@klaassenbv.nl

www.klaassenbv.nl | info@klaassenbv.nl

KLAASSEN
MAKELAARDIJ

HORE

Disclaimer & contactinformatie

Alle door ons en/of door de opdrachtgever verstrekte informatie is geheel vrijblijvend, strikt vertrouwelijk, onder voorbehoud en dient op eerste verzoek te worden geretourneerd. Niets uit deze brochure mag op welke wijze dan ook worden vermenigvuldigd en/of gekopieerd dan na schriftelijke toestemming van de makelaar of opdrachtgever.

Er heeft door de makelaar geen controle plaatsgevonden op juistheid van de ontvangen gegevens.

Wij willen u vriendelijk verzoeken geen contact op te nemen met de eigenaar/ondernemers, het personeel, accountant, leveranciers, brouwerijen en/of derden die in relatie staan tot de eigenaar/ondernemers.

U kunt direct contact opnemen met de betreffende makelaar om een bezichtiging in te plannen of nadere informatie aan te vragen. Alle communicatie dient uitsluitend te verlopen via:

Klaassen Horecamakelaardij

De heer J. (Joey) Hehamahua

Wiekenweg 56B

3815 KL Amersfoort

Telefoon 06 1174 4732

033 258 133 0

E-mail joey@klaassenbv.nl



De Klaassen groep bestaat uit Klaassen Horecamakelaardij, Klaassen Vastgoedmakelaardij (horeca, winkels en kantoren), Klaassen Advies en Klaassen Taxaties. Binnen Klaassen zijn makelaars, taxateurs, adviseurs en specialisten werkzaam in een specifieke regio met ieder hun eigen kennis en ervaring in de betreffende regio. Klaassen is opgericht in 1991 en actief in 24 verschillende regio's in Nederland, verdeeld over kantoren in Amersfoort, Vught en Rotterdam.

Klaassen Vastgoedmakelaardij is lid van o.a. NVM Business, vastgoedcert. en het NRVT.

Altijd een Klaassen bedrijfs-adviseur, makelaar en taxateur bij u in de buurt.
Kijk op www.klaassenbv.nl voor meer informatie.

