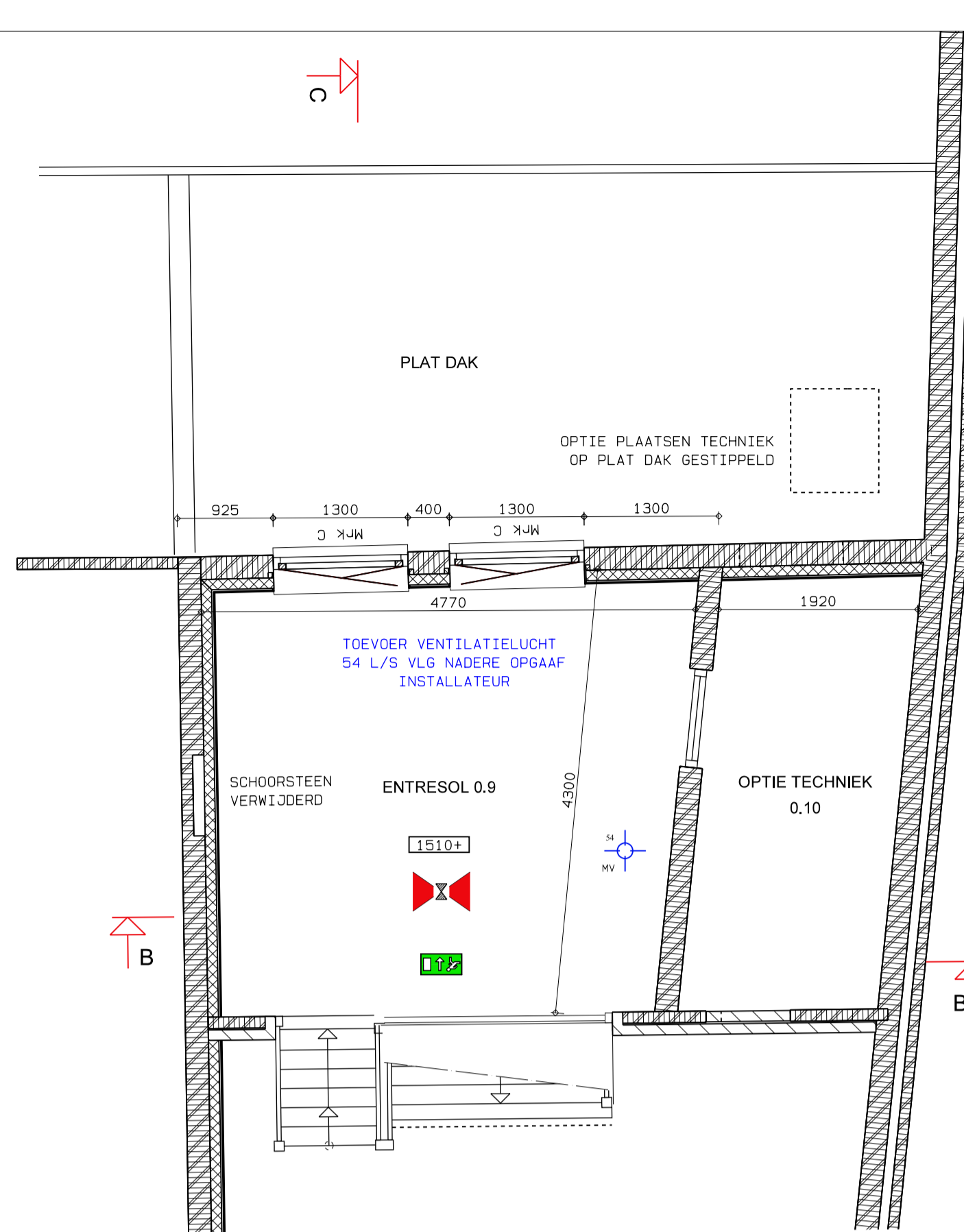


BEGANE GROND/ SOUTERRAIN

- ALLE HOUT-, STAAL- EN BETONCONSTRUCTIES VLGS TEKENING EN BEREKENING CONSTRUCTEUR
- ALLE VERANDERLIJKE BELASTINGEN OP DE VLOER VLGS OPGAVE VAN DE CONSTRUCTEUR
- ALLE HOOFDDRAAGCONSTRUCTIES 60min. WBDBO
- BRANDCOMPARTIMENTEN 60min. WBDBO, SUBBRANDCOMPARTIMENTEN 30min. WBDBO
- ROOKDICHTHEID=>MATERIALEN TOEPASSEN VLGS. GELDENDE REGELS NEN 6065
- DE EERSTE 2.5m VAN DE GEVEL UITVOEREN ALS KLASSE 1 VOLGENS NEN6065
- MUUROPENINGEN GELEGEN IN EEN WBDBO EIS, ALS ZODANIG UITVOEREN
- DOORGAANDE LEIDINGSCHACHTEN DIENEN 60min. BRANDWEREND TE ZIJN
- NATTE RUIMTEN ALS AANGEGEVEN OP TEKENING VOORZIEN VAN TEGELWERK
- MIN. TOT 1,20M HOOGTE IN TOILET EN MIN. TOT 2,10M HOOGTE IN BADKAMER
- BIJ AFSCHEIDINGEN VAN VLOEREN EN TRAPPEN GEEN OPSTAP TUSSEN 0,2M EN 0,7M EN OPENINGEN NIET BREDER DAN 0,1M

- ALLE VUIL- EN SCHOONWATER INSTALLATIE VLGS NEN3215
UITGAANDE VAN AANSLUITLEDINGEN VAN:
- | | | | |
|-----------|-------|------------|-------|
| SCHROBPUT | 110MM | DOUCHE | 75MM |
| WASBAK | 50MM | BAD | 75MM |
| TOILET | 110MM | WASMACHINE | 75MM |
| SPOELBAK | 75MM | ONTSP. L. | 110MM |

OVERIGE DIMENSIONERING VLGS TEKENING EN BEREKENING INSTALLATEUR
AFSCHOT IN DE DAKCONSTRUCTIE (MIN 16MM/M) EXCL. DOORBUIGING



ENTRESOL

MAATVOERING ALGEMEEN

- MAATVOERING IN HET WERK CONTROLEREN!!!
- AANGEGEVEN MATEN ZIJN TER INDICATIE
- MAATGEVEND ZIJN POSITIES BESTAANDE WANDEN, SPANTEN, NOKLIJNEN ETC
- PRINCIPE ALS AF TE LEIDEN VAN TEKENING

WARMTEWEERSTANDSWAARDEN

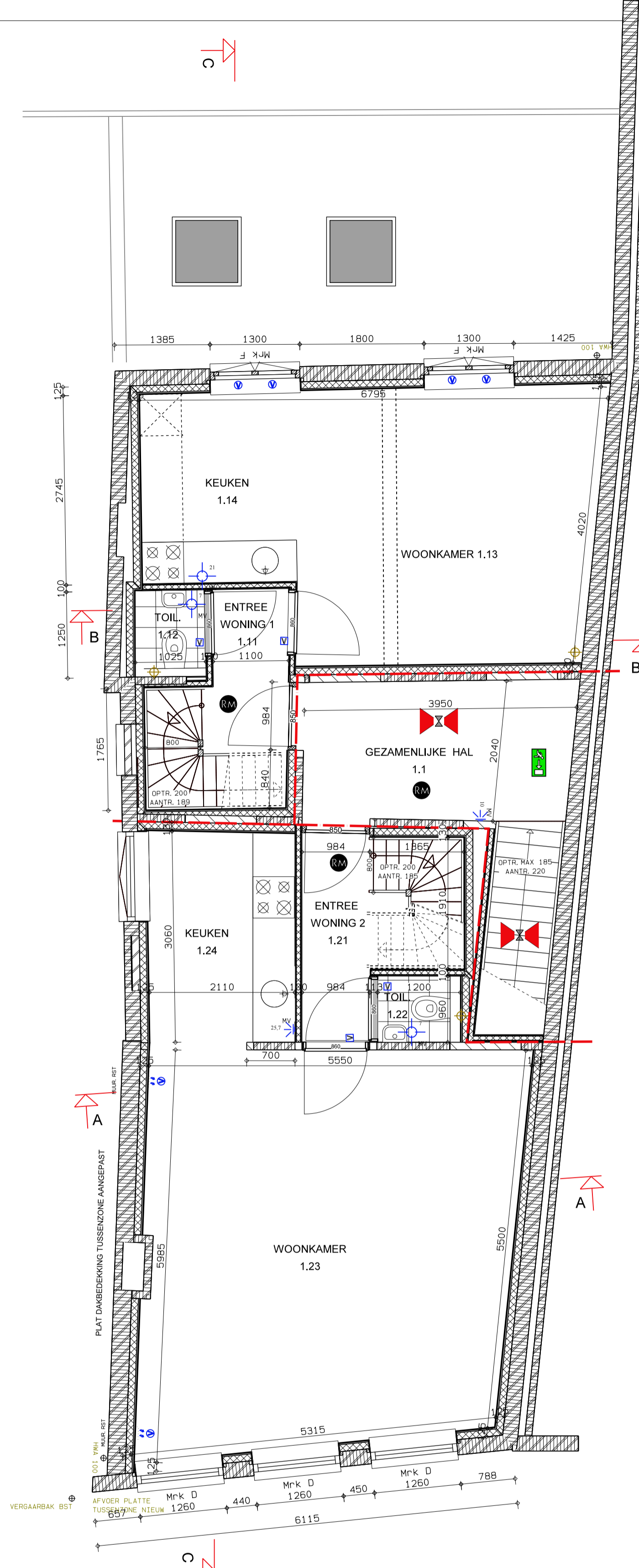
- VOLGENDE WARMTEWEERSTANDEN WORDEN GEHAALD:
- VLOER RESTAURANT Rc 2,5 M2 K/W
 - BUITENWANDEN RESTAURANT, ONGEWIJZIGD GELIJK BESTAAND
 - BUITENWANDEN WONING 1 EN 2 Rc 2,5 M2 K/W
 - KAP WONING 1 EN 2 Rc 2,5 M2 K/W

- STALEN KOZIJN, OPDEK DEUREN MET MINIMUM AANGEGEVEN HOR, DAGMAAT EN DORPEL/ STEENACHTIGE MATERIAAL
- STALEN KOZIJN, OPDEK DEUREN MET MINIMUM AANGEGEVEN HOR, DAGMAAT
- HOUTEN KOZIJN, STOMPE DEUREN MET MINIMUM AANGEGEVEN HOR, DAGMAAT

ALLE DAGMATEN VAN DE BINNENDEUREN UITVOEREN ALS OP TEKENING BG MET EEN MIN. HOOGTE VAN 2300MM
WONING 1 EN 2 MET EEN MIN. HOOGTE VAN 2100MM
DE TOEGANGSDEUREN UITVOEREN MIDDELS EEN NIET HOGERE OPSTAP DAN 20MM

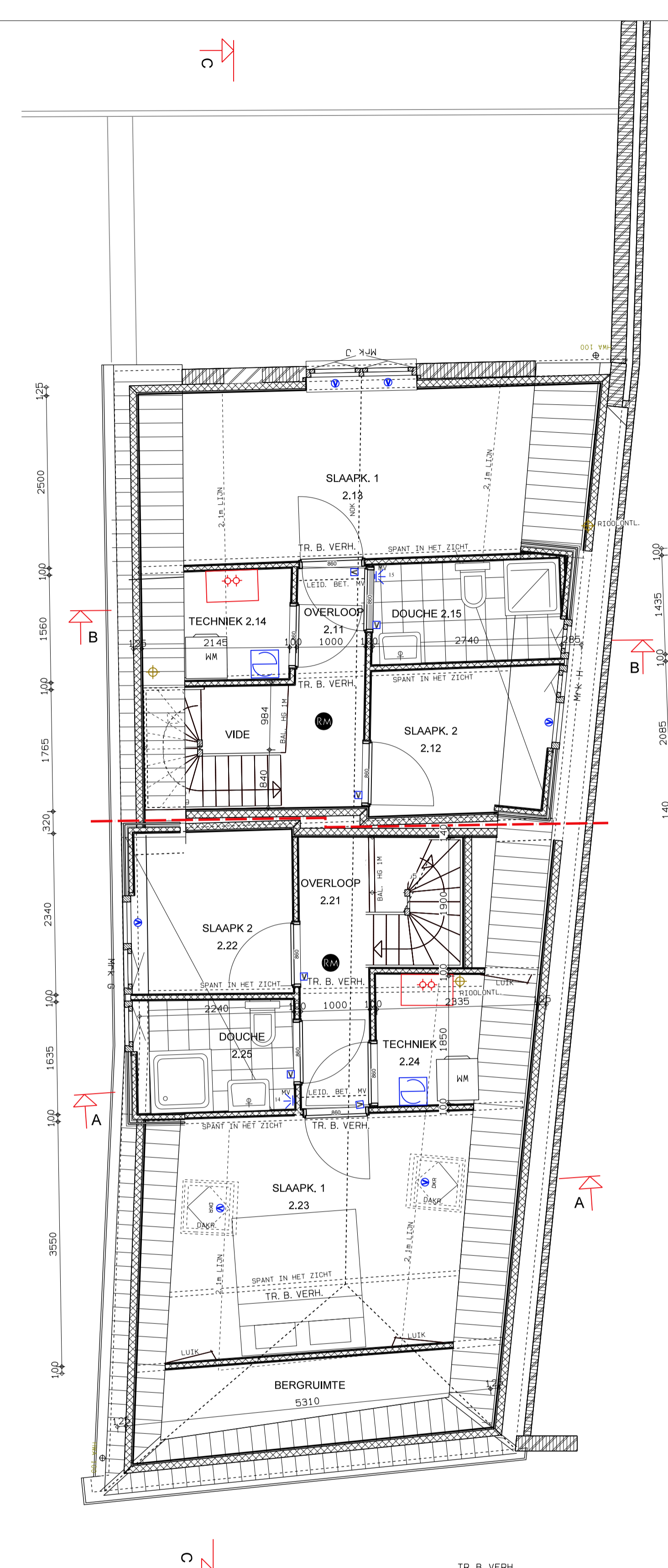
- COMPARTIMENTSCHIEDING EISEN GESTELD AAN:
- BRANDWERENDHEID (60 MIN)
 - GELUIDWERING (Ilu +5 db) TUSSEN VERBLIJFSGEBIED WOONFUNCTIES EN ANDERE OMSLOTEN RUIMTE

- * ELECTRA AANBRENGEN VOLGENS NEN 1010
- * VERWARMING/RADIATOREN AANBRENGEN VOLGENS OPGAVE INSTALLATIE ADVISEUR
- * GEVELOPENINGEN IN HET BEREIKBARE VLAK: CFM. NEN5087 EN NEN5096
- HANG-EN SLUITWERK RAMEN KOZIJNEN EN DAARMEE VERGELIJKBAAR TE STELLEN DIENEN TE VOLDOEN AAN WEERSTANDSKLASSE-2
- SIGNALERING VAN DE (SERIE) GEKOPPELDE ROOKMELDERS NEN2555 E. E. A. CONFORM WERKROEP 'GELIJKWAARDIGHEID'



EERSTE VERDIEPING

- AFZUIGPUNT MECHANISCHE VENTILATIE PLAFOND-EN WANDAFVOER
- KIER ONDER DE DEUR 20MM (VENTILATIEBELOEP)
- VENTILATIEVOORZ. DAKRAAM MAX DOORLAAT 2,5 L/S
- NACHTVENTILATIE OP GLAS DOORLAAT 15 L/S/M
- MUURROOSTER GELUIDDEPEND DOORLAAT 16,4 L/S
- ROOKMELDER (S) CONFORM NEN2555 (SERIE)
- ROOKMELDER (S) CONFORM NEN2555 (TOTALE) RUIMTE VOORZIEN VAN
- (PANIJKSLUITING) VLUCHTWEG DEUR ZONDER SLEUVEL TE OPENEN
- RUIMTE NOODVERLICHTING (CFM. NEN-EN 1838)
- VLUCHTRUTE AANWIJZING NEN 6088 MET NOODVERLICHTING
- 61 DRAAGBARE SPROEISCHUIMBLUSSER MET AANDUIDING ALS AANGEGEVEN IN ARTIKEL 2.4.3 VAN HET GEBRUIKSBSLUIT VLOERVERWARMING
- OPSTELPLAATS WASHMACHINE EN DROGER (DROGER VOORZIEN VAN CONDENSBAK) DOOR DE AANNEMER TE REALISEREN:
 - AANSLUITING ELEKTRA VLG NEN 1010
 - KOUDWATERAANSLUITING (WASHMACHINE)
 - RIJDLERINGSAANSLUITING (WASHMACHINE)
- OPSTELPLAATS VAATWASSER (KEUKENBLOK) DOOR DE AANNEMER TE REALISEREN:
 - AANSLUITING ELEKTRA VLG NEN 1010
 - RIJDLERINGSAANSLUITING
- OPSTELPLAATS KOOKTOESTEL DOOR DE AANNEMER TE REALISEREN:
 - GASAANSLUITING
 - ELEKTRA VLG NEN 1010
- OPSTELPLAATS KOELKAST DOOR DE AANNEMER TE REALISEREN:
 - ELEKTRA VLG NEN 1010
- OPSTELPLAATS CV DOOR DE AANNEMER TE REALISEREN:
 - GASAANSLUITING (CV-KETEL)
 - RIJDLERINGSAANSLUITING
 - AAN EN AFVOER ROOKGAS VLGS TEK.
 - ELEKTRA VLG NEN 1010
- OPSTELPLAATS MV DOOR DE AANNEMER TE REALISEREN:
 - AAN EN AFVOER VENTILATIE
 - ELEKTRA VLG NEN 1010



TWEDE VERDIEPING

GELUIDSISOLATIE INSTALLATIES: CFM. NEN5077

- INSTALLATIES VRIJHOUDEN VAN WONINGSCHIEDENDE WAND
- ONTDOURENEN DOUCHEBAK EN LIGBAD
- CLOSET TRILLINGSVRIJ OPSTELLEN
- STANDELEIDING IN SCHACHT VOORZIEN VAN 50MM MINERALE WOL

WERK : RENOVATIE WEERSTRAAT 23 TIEL	WERKNR. : 0920
I. O. V. : Mv. K. T. IP-YUEN LIMESSTRAAT 4, 4007 LB TIEL T. 0344-633807	BLAD : 13
BETREFT : TECHNISCH ONTWERP	ARCHITECT : KRIJGER
ONDERWERP : PLATTEGRONDEN	DATUM : 06-04-2010 OVERLGS
GETEKEND : ACDH	FORMAAT : A1 SCHAL. : 1:50

WWW.KRIJGERWAGTER.NL
HULSTERSTRAAT 10A BUREN
POSTBUS 744 410 ZJ BUREN
T. 0344-671850 F. 6729557
INFO@KRIJGERWAGTER.NL