

KLAASSEN

HORECAMAKELAARDIJ

CLUB TOEDELAE

King
Toedelaer

King
Toedelaer

King
Toedelaer

VERKOOP
AANKOOP
ADVIES
TAXATIES

www.klaassenbv.nl | info@klaassenbv.nl

R
RALPH
FOOD • HAPPINESS • DRINK

Club Toedeloë
Maliestraat 8
2514 CA Den Haag

Situering

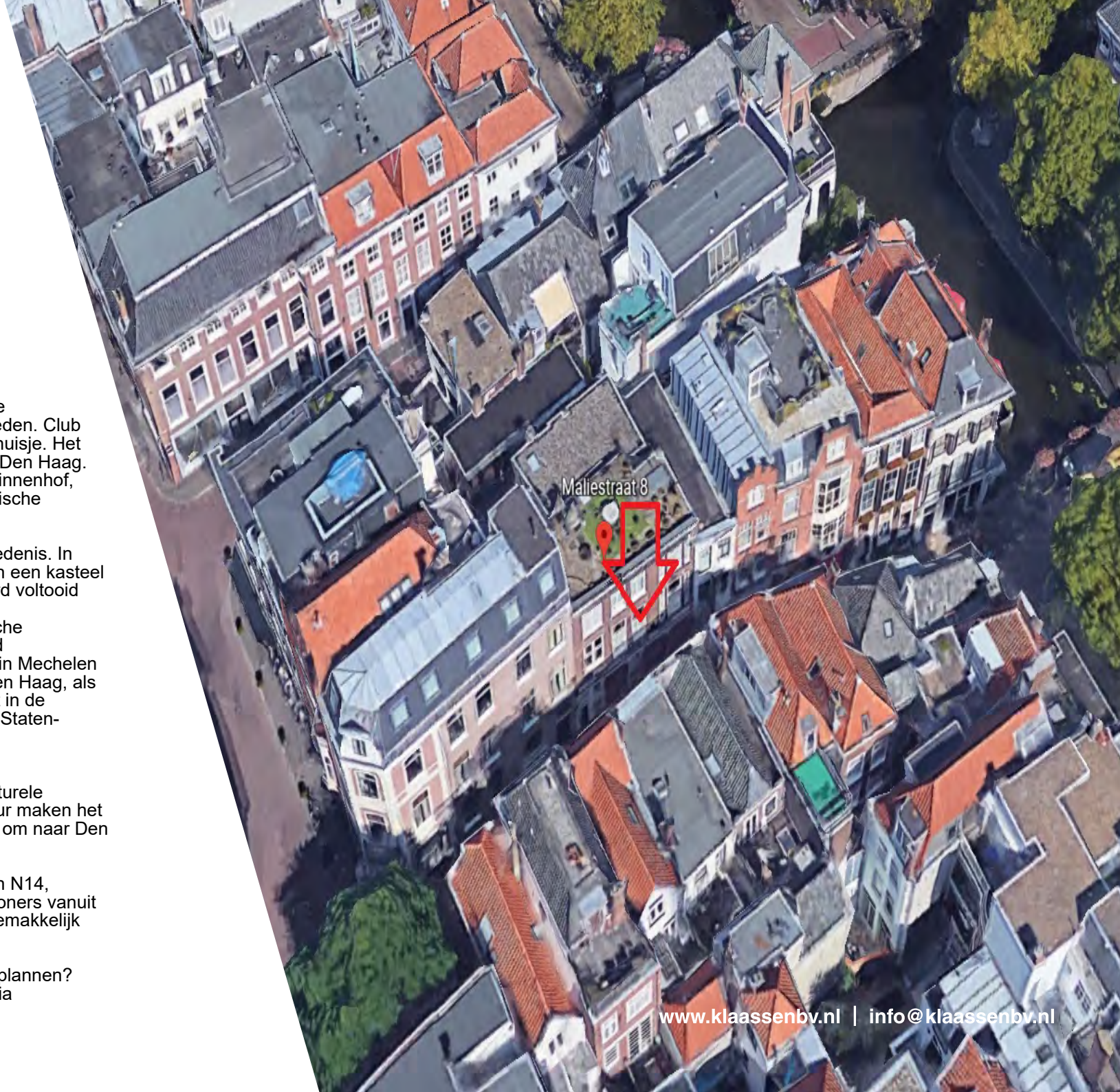
Namens onze opdrachtgever mogen wij u de bedrijfsexploitatie van Club Toedeloë aanbieden. Club Toedeloë is gevestigd in het bekende Maliehuisje. Het Maliehuisje staat in het drukke centrum van Den Haag. Op loopafstand treft men de Hofvijver, het Binnenhof, Paleis Noordeinde en andere diverse toeristische trekpleisters.

Vroegâh: Den Haag heeft een lange geschiedenis. In 1248 begon graaf Willem II met de bouw van een kasteel in Den Haag, dat door zijn zoon Floris V werd voltooid met onder meer de Ridderzaal. Toen Holland onderdeel werd van de Bourgondische Nederlanden, werd Den Haag voor lange tijd ondergeschikt gemaakt aan bestuurscentra in Mechelen en Brussel. Dankzij de Opstand verkreeg Den Haag, als bestuurscentrum van het machtigste gewest in de Republiek, opnieuw een centrale status. De Staten-Generaal vergaderen hier sinds 1588 tot op de dag van vandaag.

In Den Haag is veel te beleven. Het rijke culturele aanbod, diverse winkels, horeca en de natuur maken het interessant voor toeristen en dagjesmensen om naar Den Haag te komen.

De snelwegen A4, A13 en provinciale wegen N14, N44, N211, N440 zorgen ervoor dat de bewoners vanuit regio's Rotterdam, Utrecht en Amsterdam gemakkelijk naar Den Haag kunnen komen.

Wilt u meer informatie of een bezichtiging inplannen? Neem dan contact op met Emiel Hoogvliet via 0643698329 of e.hoogvliet@klaassenbv.nl



Profilering

Club Toedeloe is een Haagse club met een uitgesproken karakter. De huidige ondernemer heeft in 2022 het voortouw genomen om van het Maliehuisje weer een gezellige sfeervolle uitgaansgelegenheid te maken. Er is voor een aanzienlijk bedrag gerenoveerd. Na een aantal maanden dit succesvolle concept gedraaid te hebben, ziet de huidige eigenaar door medisch advies een reden tot verkoop van de bedrijfsexploitatie.

Bij Club Toedeloe is iedereen welkom. Het concept is gefocust op oudere jongeren, maar ook de nieuwe generatie is van harte welkom. De LHBTIQ+ gemeenschap heeft diverse organisaties die op zondag events organiseren. Bekende DJ's draaien in Club Toedeloe hits uit de jaren 80 en 90 voor een geweldige sfeer. De ruimte dient de ideale mogelijkheid om een besloten feest te organiseren.

Op de verhoging is er een apart zitgedeelte voor VIP's. Er zijn drie zithoeken waar gasten onder het genot van een drankje de gehele avond met top service bediend worden. De DJ-booth is op een ideale plek geplaatst, zodat de DJ de gast kan verwelkomen en een duidelijk overzicht heeft.

Gasten kunnen tot in de late (of vroege) uurtjes door bij Club Toedeloe. Het bedrijf heeft een categorie 2 nachtvergunning. Dit houdt in dat het horecabedrijf op maandag t/m vrijdag tot 04:00 en op zaterdag en zondagen tot 05:00 open mag zijn. Dit is uniek in het centrum van Den Haag waar de gemeente weinig tot geen nachtvergunningen meer uitdeelt.

Gezelligheid, gastvrijheid en veiligheid staan centraal bij Club Toedeloe.



Indeling

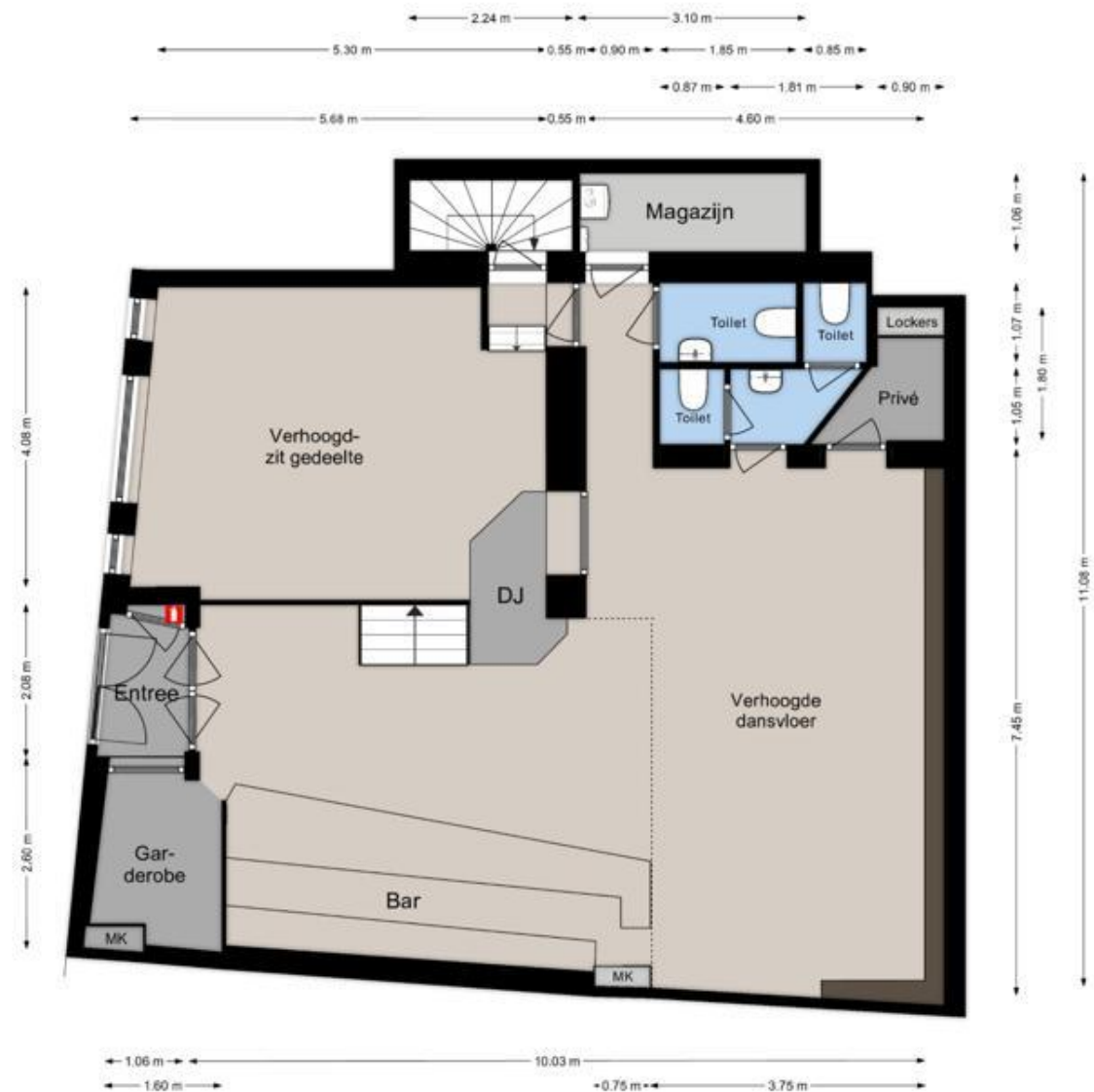
Bedrijfsruimte

Via de entree, gelegen aan de zuid- /oostzijde, komt men in een afgesloten hal. Als men doorloopt komt men in de bedrijfsruimte. Aan de rechterzijde treft men de garderobe en de bar. En aan de linkerzijde de verhoging met VIP plaatsen en de DJ-booth. De toiletten, magazijn en kleedruimte voor het personeel zijn naast de dansvloer.

Souterrain

De trap naast de toiletten geeft men de mogelijkheid om de souterrain te betreden. In de souterrain is ruimte voor opslag van emballage en zijn er voldoende materialen aanwezig om een kleine menu- of borrelkaart te draaien.

Bekijk de YouTube-video door op het logo te klikken.



Pand

Het bouwjaar van het pand is volgens BAG viewer 1900.

Onderhoud	Goed
Funderingen	N.n.b.
Gevel(s)	Metselwerk/Steen
Daken	Plat dak
Vloeren	Betonnen, gedeeltelijk betegeld.
Kozijnen	Houten met dubbel
Gootconstructie	Redelijk tot goed. (Observatie vanaf beganegrond)



Technische installaties

Voor zover bekend functioneren de technische installaties naar behoren.

Verwarming	cv-combiketel
(Warm) water	cv-combiketel
Elektrisch	Voldoende groepen, uitgebreide elektrische installatie, aardlekschakelaars en krachtstroom
Riolering	Aanwezig, aangesloten op het openbaar riool
Alarminstallaties	Aanwezig, doorgeschakeld naar meldkamer
Luchtbehandeling	Volledig systeem aanwezig door het hele pand
Mechanische ventilatie	Aanwezig
WKO installatie	Niet van toepassing
Overige installaties	Muziek- en lichtinstallaties, beveiligingscamera's.



Demografische gegevens

Gegevens via allecijfers.nl of indebuurt.nl per 1 januari 2022:

Nederland telt 17,3 miljoen inwoners. De bevolking is in de laatste anderhalve eeuw meer dan verviervoudigd. Het bevolkingsaantal zal volgens het Centraal Bureau voor de Statistiek (CBS) toenemen tot 17,8 miljoen in het jaar 2040 en 17,9 miljoen in 2060.

Woonplaats Den Haag heeft afgerond een totale oppervlakte van 9.813 hectare, waarvan 8.246 land en 1.568 water (100 hectare is 1 km²). Woonplaats Den Haag telt 305.718 unieke adressen. De gemiddelde dichtheid van adressen is 5.016 adressen per km². Er wonen 274.660 huishoudens en er zijn in totaal 267.654 woningen. De woonplaats telt 197.770 auto's en 77.335 bedrijfsvestigingen. Woonplaats Den Haag ligt in de gelijknamige gemeente Den Haag.

Aantal inwoners:	553.417
Aantal huishoudens:	274.660
Gemiddeld inkomen per inwoner:	€ 27.700
Aantal bedrijven:	77.335
Waarvan handel en horeca:	17.875



Kadaster

Kadasterstraal bekend gemeente
GVH02, sectie E, 2500, groot 53 m2.

Ligging

Centrum van Den Haag. Nabij diverse
toeristische attracties.

Bereikbaarheid

De bereikbaarheid is redelijk/goed
Auto: Diverse parkeergarages in de
omgeving.
Openbaar vervoer: Halte op loopafstand.
Te voet/fiets: Voldoende voet- en
fietspaden.

Belendingen

Horecabedrijven en woningen/
appartementen.

Bestemming/gebruik

De bestemming is 'horeca' met nader
aanduiding 'bijeenkomstfunctie'. Voor
meer info ruimtelijkeplannen.nl.

Brouwerijverplichtingen

Wel brouwerijverplichtingen met InBev
Nederland N.V.

Leveranciersverplichtingen

Geen leveranciersverplichtingen.

Brandveiligheideisen

Voldoet aan de
brandveiligheideisen.

Inrichtingseisen

Voldoet aan de inrichtingseisen.

Vergunningen

De vergunningen zijn aanwezig.

Personeel

Er zijn geen overnameverplichtingen.

Metrage

Bedrijfsruimte : 108 m²

Zitplaatsen/capaciteit

Bedrijfsruimte : 18 zitplaatsen

Inventaris / bruikleen / lease

De inventaris is in goede staat. ER is
een shortlease overeenkomst voor de
muziekinstallatie.

Voorraden

De vraagprijs is excl.
handelsvoorraad.

Bijzonderheden / USP's

- A1 locatie
- Instapklaas
- Sfeervolle inrichting
- Categorie 2 nachtvergunning

Huurovereenkomst

De bestaande huurovereenkomst
zal worden overgenomen middels
een
huurindeplaatsstellingsovereenkomst.

Object

Maliestraat 8 te Den Haag.

Huuringangsdatum

24 oktober 2016

Huurtermijn

5 + 5 huurjaren

Waarborgsom

3 maanden inclusief BTW.

Opleveringsniveau

Volledig

Bijzondere afspraken

Geen

Bijlagen op aanvraag

- Vergunningen
- Huurovereenkomst
- Keuringsrapport
- Plattegrond tekeningen





Vraagprijs

De vraagprijs voor de
bedrijfsexploitatie bedraagt:

€249.950,00

Huurprijs

De huurprijs van het register-
goed bedraagt:

€3.975,21

per maand, excl. BTW

Alle verstrekte informatie is geheel
vrijblijvend en onder voorbehoud. Hieraan
kunnen geen rechten worden ontleend.

www.klaassenbv.nl | info@klaassenbv.nl



CLUB TOEDELLOE





KLAASSEN

HORECAMAKELAARDIJ

www.klaassenbv.nl | info@klaassenbv.nl



Toedelae





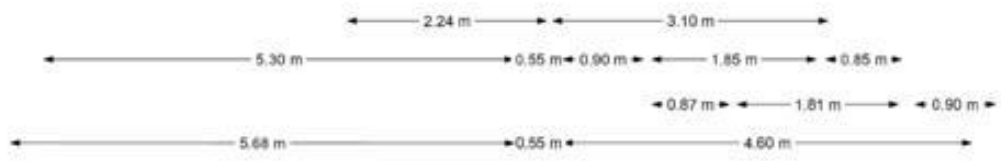


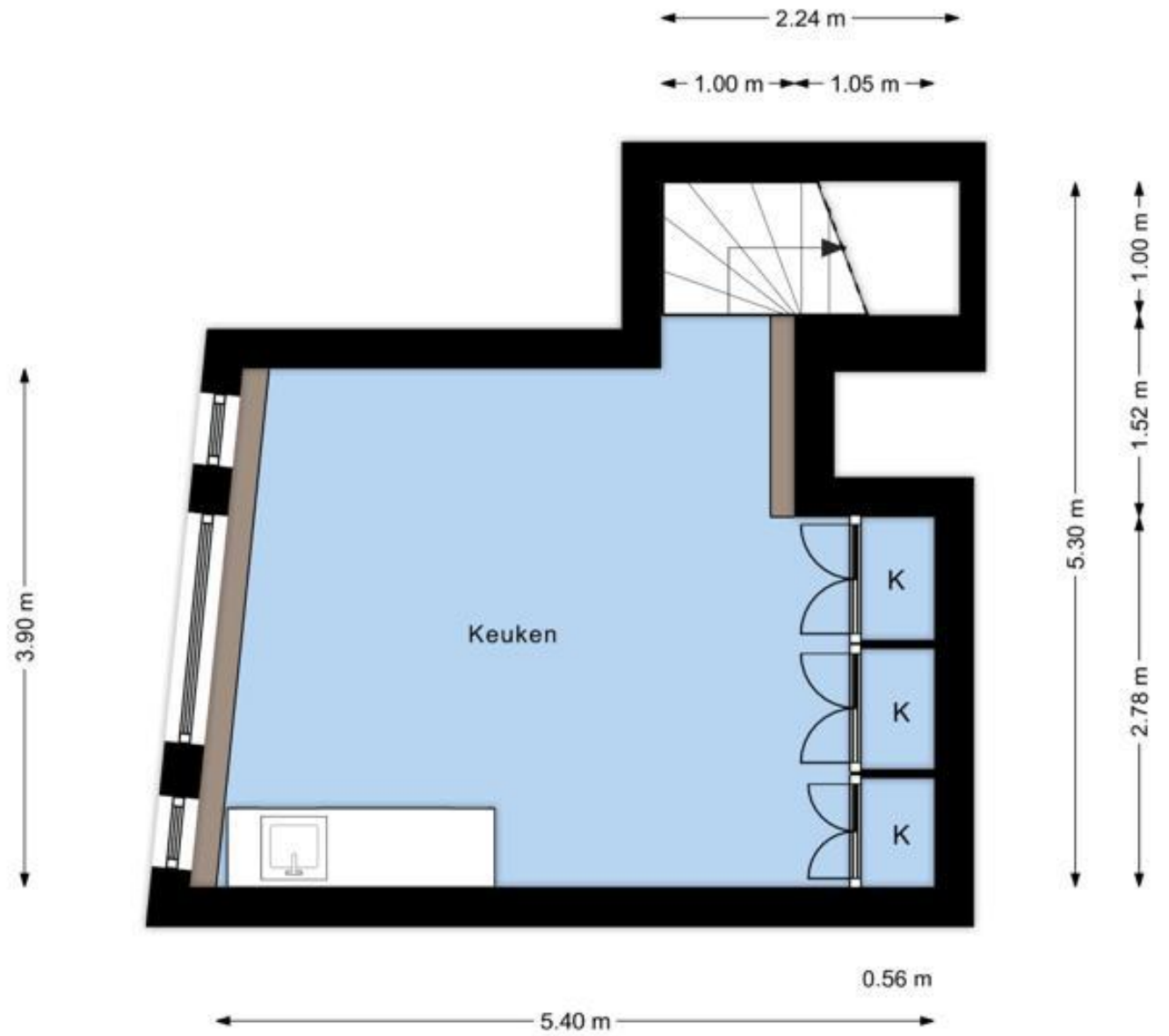












TOEDELÖE | MALIESTAAT 8 | 2514 CA | DEN HAAG | SOUTERRAIN | HOOGTE 2.28M





KLAASSEN

HORECAMAKELAARDIJ

www.kvk.nl

Alles over een bedrijf starten of overnemen, ZZP, MKB, internationaal ondernemen, financiering, innovatie, fraude, AVG en LEI.

www.kadaster.nl

Informatie over eigendom en gebruik van vastgoed en ruimte in Nederland. De informatie is grotendeels openbaar en beschikbaar.

www.bagviewer.kadaster.nl

Basis registratie Adressen en Gebouwen (BAG).

www.kadastralekaart.com

Gratis online kadasterkaart.

www.ruimtelijkeplannen.nl

Bestemmingsplannen, structuurvisies en algemene regels die gemaakt zijn door gemeentes, provincies en het Rijk.

www.zonnegrens.nl

Analyse van de zon en de schaduw op ieder moment van de dag. Is een online kaartdienst van Google waarmee geografische locaties opgezocht kunnen worden.

www.maps.google.nl

Is een online kaartdienst van Google waarmee geografische locaties opgezocht kunnen worden.

www.allecijfers.nl

Bekijk alle cijfers voor Nederland of per gemeente, wijk of buurt.

www.indebuurt.nl

Wat speelt er in de stad. Actualiteiten, nieuws en nieuwtjes.

www.bodemloket.nl

Vindt locaties waar de bodemkwaliteit is beïnvloed.

www.rijksoverheid.nl

Is de website van het Rijk. Nieuws en informatie van de regering en de ministeries op 1 plek.

www.belastingdienst.nl

Startpunt voor belastingen, toeslagen en douanezaken.

www.klaassenbv.nl

Ga voor meer te koop/te huur staande horecabedrijven naar onze website



Kantoor Amersfoort

Wijkenweg 56 B
3815 KL Amersfoort
info@klaassenbv.nl

Kantoor Vught

Rembrandterf 7
5261 XS Vught
info@klaassenbv.nl

Kantoor Rotterdam

Maaskade 109B
3071NH Rotterdam
info@klaassenbv.nl

www.klaassenbv.nl | info@klaassenbv.nl

Disclaimer & contactinformatie

Alle door ons en/of door de opdrachtgever verstrekte informatie is geheel vrijblijvend, strikt vertrouwelijk, onder voorbehoud en dient op eerste verzoek te worden geretourneerd. Niets uit deze brochure mag op welke wijze dan ook worden vermenigvuldigd en/of gekopieerd dan na schriftelijke toestemming van de makelaar of opdrachtgever.

Er heeft door de makelaar geen controle plaatsgevonden op juistheid van de ontvangen gegevens.

Wij willen u vriendelijk verzoeken geen contact op te nemen met de eigenaar/ondernemers, het personeel, accountant, leveranciers, brouwerijen en/of derden die in relatie staan tot de eigenaar/ondernemers.

U kunt direct contact opnemen met de betreffende makelaar om een bezichtiging in te plannen of nadere informatie aan te vragen. Alle communicatie dient uitsluitend te verlopen via:

Klaassen Horecamakelaardij

De heer E. (Emiel) Hoogvliet
Maaskade 109B
3071 NH Rotterdam

033 258 133 0

Telefoon 06 43698329
E-mail e.hoogvliet@klaassenbv.nl



De Klaassen groep bestaat uit Klaassen Horecamakelaardij, Klaassen Vastgoedmakelaardij (horeca, winkels en kantoren), Klaassen Advies en Klaassen Taxaties. Binnen Klaassen zijn makelaars, taxateurs, adviseurs en specialisten werkzaam in een specifieke regio met ieder hun eigen kennis en ervaring in de betreffende regio. Klaassen is opgericht in 1991 en actief in 24 verschillende regio's in Nederland, verdeeld over kantoren in Amersfoort, Vught en Rotterdam.

Klaassen Vastgoedmakelaardij is lid van o.a. NVM Business, vastgoedcert. en het NRVT.

