

KLAASSEN

HORECAMAKELAARDIJ

Mr. SUSHI

VERKOOP
AANKOOP
ADVIES
TAXATIES

www.klaassenbv.nl | info@klaassenbv.nl

Mr. Sushi
Nieuwstraat 47
1741 BV Schagen

Situering

Afhaal- en bezorgrestaurant Mr. Sushi ligt aan de Nieuwstraat aan de rand van het drukke centrum van Schagen, tegenover het overdekte winkelcentrum Makado Schagen. Dit winkelcentrum is de grootste in de directe omgeving en vervult daarmee een belangrijke regio functie.

In de directe omgeving zijn naast winkels verder een groot aantal horecagelegenheden gevestigd, de passantenstroom is hiermee zeer goed te noemen.

Met een centrale ligging maar met goede uitvalsmogelijkheden is het een ideale locatie voor een afhaal-/bezorgonderneming, maar ook voor andere lichte horeca is de plek zeer geschikt.

De parkeermogelijkheden zijn uitstekend te noemen dankzij het ruime (gratis) parkeerterrein aan de overkant. Bij het gehuurde zijn tevens twee parkeerplaatsen aan de achterzijde inbegrepen.

Schagen is een stad en gemeente in de provincie Noord-Holland. Ten zuiden van Schagen ligt Alkmaar (15 km) en de kust ligt 8,5 km ten westen.



Profilering

Mr. Sushi Nederland is een snelgroeiend sushi take-away & delivery concept met meer dan 60 vestigingen door heel Nederland. Ze staan voor kwalitatief hoogwaardige sushi en innovatie op het gebied van sushi bereiding en maaltijd bezorging. Met een goede prijs/kwaliteit verhouding en frisse stoere uitstraling staat Mr. Sushi aan de top van Nederlandse sushi formules.

Deze locatie in Schagen heeft veel potentie en weinig concurrentie in de omgeving. Met de centrale ligging in de enige grote stad in de omgeving heeft Mr. Sushi hier een groot bezorggebied, onder anderen de omliggende dorpen Niedorp, Langedijk, Warmenhuizen en Anna Paulowna hebben de luxe om de heerlijk versbereide sushi thuis in ontvangst te kunnen nemen.

Het is natuurlijk ook goed mogelijk om in het ruime pand op een goede zichtlocatie een ander concept te beginnen!

De bezorgtijden van Mr. Sushi Schagen zijn:

maandag:	14.00 - 21.00
dinsdag:	14.00 - 21.30
woensdag:	14.00 - 21.30
donderdag:	14.00 - 21.30
vrijdag:	16.00 - 22.00
zaterdag:	16.00 - 22.00
zondag:	16.00 - 21.30

Voor afhalen is Mr. Sushi dagelijks geopend van 14.00 tot 20.45.



Indeling

De entree bevindt zich links van het midden van het pand, in een teruggelegen stukje van de pui. Via de entree kom je direct de verkoopruimte binnen, die dankzij de volledig glazen pui lekker licht is.

De verkoopruimte is in deze opstelling een wachruimte en is ongeveer 34 m² en is door de bestelcounter en kassa voor het afhalen afgescheiden van de grote achterliggende ruimte van 84 m². Deze bestaat uit de volledig open productiekeuken waar de sushi wordt bereid, met onder anderen koelwerkbanken en friteuses, voorzien van professionele afzuiginstallatie.

Achterin de ruimte bevindt zich de spoelkeuken en zijn er verschillende aparte ruimtes, bestaande uit een ruime opslagruimte van ca. 19 m², een kantoor van ca. 22 m², een technische-/opslagruimte van 4,3 m², de gescheiden toiletten en een pantry/kitchenette van ca. 8 m² met daarin de achterdeur die leidt naar een binnenplaats met twee eigen parkeerplaatsen.

Het pand beschikt over zeer veel ruimte en is flexibel in te delen. Zo is het bijvoorbeeld goed mogelijk om met een veel grotere verkoopruimte te werken en daarvoor wat productieruimte in te leveren.

De totale oppervlakte is ca. 180 m², waarvan 34 m² verkoopruimte. Zie de plattegrond voor een compleet overzicht van de metrages.



Pand

Het oorspronkelijke bouwjaar van het pand is 1900.

Onderhoud	Goed
Funderingen	Beton
Gevel(s)	Metselwerk
Kozijnen	Hardhout met dubbelglas
Vloeren	Betonnen ondervloer met tegels
Daken	Bovenwoningen (eigen ingang) met een plat dak
Gootconstructie	Goed



Technische installaties

Voor zover bekend functioneren de technische installaties naar behoren.

Verwarming	C.V. met radiatoren
(Warm) water	C.V.-Combiketel
Elektrisch	Voldoende groepen en aansluitingen Geen krachtstroom
Riolering	Aanwezig, aangesloten op het openbaar riool.
Alarminstallaties	Bewegingssensoren
Brandmeldinstallaties	Aanwezig, de nodige brandpreventieve middelen zijn ook aanwezig.
Luchtbehandeling	Niet aanwezig
Mechanische ventilatie	Professionele afzuiginstallatie in de keuken en mechanische ventiatie in de aparte ruimtes
Overige installaties	Kassasysteem, koelwerkbanken, 3 scooters



Demografische gegevens

Nederland telt 17,3 miljoen inwoners. De bevolking is in de laatste anderhalve eeuw meer dan vervijfvoudigd. Het bevolkingsaantal zal volgens het Centraal Bureau voor de Statistiek (CBS) toenemen tot 17,8 miljoen in het jaar 2040 en 17,9 miljoen in 2060.

De gemeente Schagen is een gemeente in de provincie Noord-Holland. De gemiddelde dichtheid van adressen is 749 adressen per km². Er wonen 20.869 huishoudens in de gemeente Schagen en de gemeente telt 15 woonplaatsen, 17 wijken en 78 buurten

Aantal inwoners:	29.642
Aantal huishoudens:	20.869

Gemiddeld inkomen per inwoner:	€ 28.800
Aantal bedrijven:	5.915
Waarvan handel en horeca:	1.045

Bron: *allecijfers.nl*



KLAASSEN

HORECAMAKELAARDIJ

Kadaster

Kadastrale aanduiding: Schagen, sectie A, nummer 3422.

Ligging

Goede zichtlocatie tegenover winkelcentrum Makado

Bereikbaarheid

Auto:	Uitstekend
Openbaar vervoer:	Goed
Te voet/fiets:	Uitstekend

Belendingen

Horecabedrijven, winkels, kantoren en woningen / appartementen.

Parkeren

Betaald in de directe omgeving.

Bestemming/gebruik

De bestemming is Centrum - 1; waaronder horeca cat. 1, zoals een automatiek, broodjeszaak, cafetaria, koffiebar, lunchroom, ijssalon, petit-restaurant, snackbar, tearoom, traiteur en/of een naar de aard en invloed op de omgeving daarmee gelijk te stellen horecabedrijf. Voor meer info zie ruimtelijkeplannen.nl.

Brouwerijverplichtingen

Geen brouwerijverplichting.

Leveranciersverplichtingen

Naast de franchiseverplichting zijn er geen leveranciersverplichtingen.

Brandveiligheideisen

Voldoet aan de brandveiligheideisen.

Inrichtingseisen

Voldoet aan de inrichtingseisen. Er is geen vetvangput aanwezig.

Vergunningen

De vergunningen zijn aanwezig.

Personeel

Geen personeelsverplichting.

Metrage

De totale oppervlakte is ca. 180 m², waarvan 34 m² verkoopruimte.

Zitplaatsen/capaciteit

Wachtruimte: 2 zitplaatsen

Inventaris / bruikleen / lease

De aanwezige inventaris bevindt zich in goede staat. Er zijn geen bruikleen goederen / leasecontracten die niet opgezegd kunnen worden.

Voorraden

De vraagprijs is excl. handelsvoorraad. En dienen te worden overgenomen tegen de inkooprijzen.

Bijzonderheden / USP's

- Goede zichtlocatie tegenover winkelcentrum Makado
- Ruim pand
- Centraal gelegen dus ideaal voor een bezorgservice
- Veel potentie

Huurovereenkomst

De bestaande huurovereenkomst zal worden overgenomen middels een huurindeplaatsstellingsovereenkomst.

Object

Nieuwstraat 47, 1741 BV te Schagen

Huuringsdatum

1 februari 2022

Huurtermijn

5 + 5 huur jaren

Waarborgsom

3 maanden, excl. BTW

Bijlagen

- Inventarislijst
- Huurovereenkomst
- Vergunningen
- Plattegrond tekening





Vraagprijs

De vraagprijs voor de bedrijfsexploitatie bedraagt:
Inclusief handelsnaam en inventaris:

€ 59.500,--

Exclusief handelsnaam en inventaris:

€ 17.500,--

Huurprijs

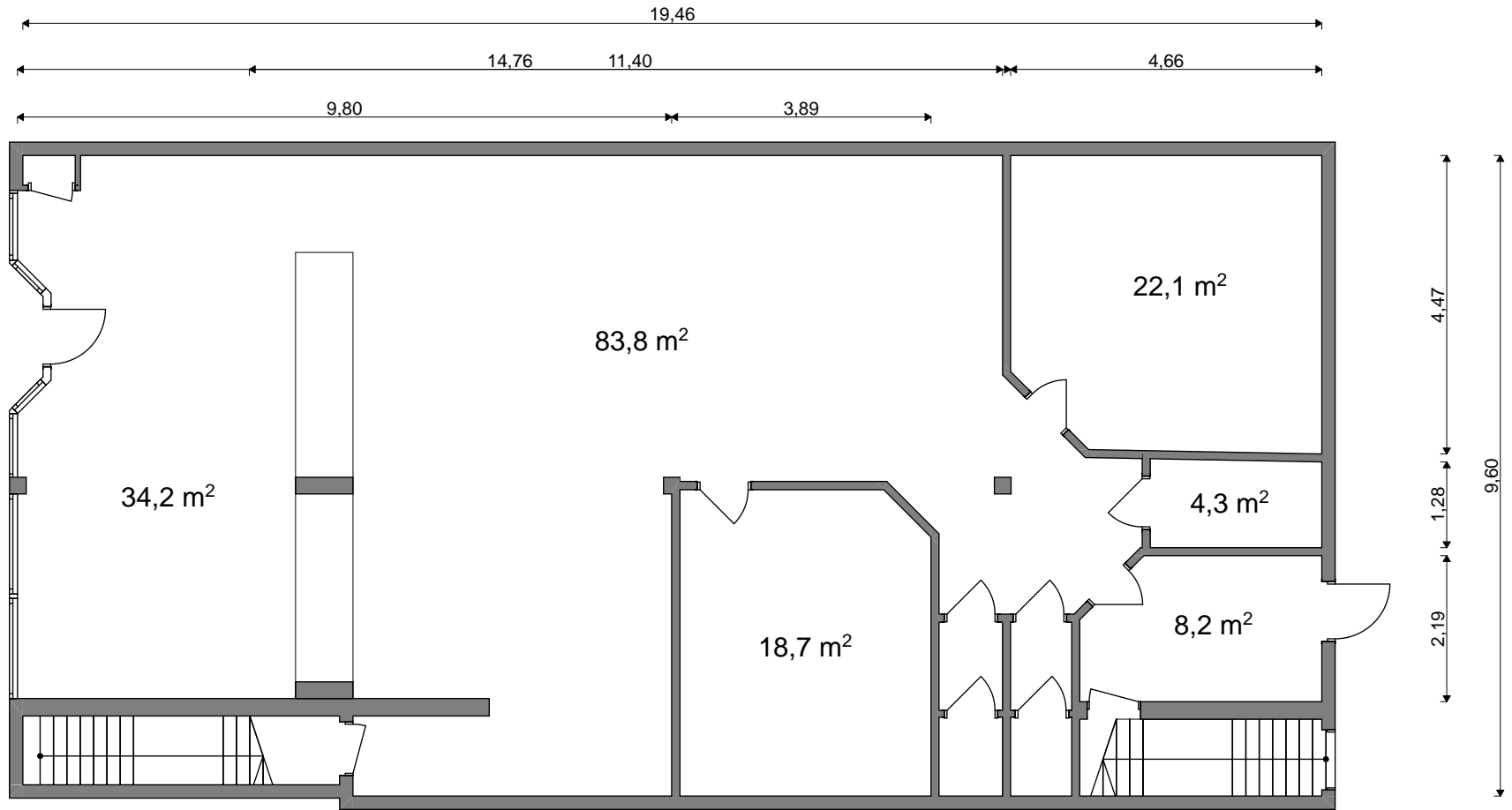
De huurprijs van het register-
goed bedraagt ca.:

€ 30.000,--

per jaar, vrij van BTW

Alle verstrekte informatie is geheel vrij-
blijvend en onder voorbehoud. Hier aan
kunnen geen rechten worden ontleend.

Nieuwstraat 47



0.

Begane Grond

1:100



Mr. SUSHI

Mr. SUSHI

KLAASSEN

HORECAMAKELAARDIJ

www.klaassenbv.nl | info@klaassenbv.nl



























Mr. Sushi Schagen

Albert Heijn

La Cubanita Schagen

Domino's Pizza Schagen Schagen

Roxanne Schagen B.V

Restaurant Stiel

Sushi En Thai

Oriëntaalse Proeverij Peking

Good & Wellness

Jumbo

Vomar Voordeelmarkt

ALDI

Catch Sushi & St...

KLAASSEN

HORECAMAKELAARDIJ

www.kvk.nl

Alles over een bedrijf starten of overnemen, ZZP, MKB, internationaal ondernemen, financiering, innovatie, fraude, AVG en LEI.

www.kadaster.nl

Informatie over eigendom en gebruik van vastgoed en ruimte in Nederland. De informatie is grotendeels openbaar en beschikbaar.

www.bagviewer.kadaster.nl

Basis registratie Adressen en Gebouwen (BAG).

www.kadastralekaart.com

Gratis online kadasterkaart.

www.ruimtelijkeplannen.nl

Bestemmingsplannen, structuurvisies en algemene regels die gemaakt zijn door gemeentes, provincies en het Rijk.

www.zonnegrens.nl

Analyse van de zon en de schaduw op ieder moment van de dag. Is een online kaartendienst van Google waarmee geografische locaties opgezocht kunnen worden.

www.maps.google.nl

Is een online kaartendienst van Google waarmee geografische locaties opgezocht kunnen worden.

www.allecijfers.nl

Bekijk alle cijfers voor Nederland of per gemeente, wijk of buurt.

www.indebuurt.nl

Wat speelt er in de stad. Actualiteiten, nieuws en nieuwtjes.

www.bodemloket.nl

Vindt locaties waar de bodemkwaliteit is beïnvloed.

www.rijksoverheid.nl

Is de website van het Rijk. Nieuws en informatie van de regering en de ministeries op 1 plek.

www.belastingdienst.nl

Startpunt voor belastingen, toeslagen en douanezaken.

www.klaassenbv.nl

Ga voor meer te koop/te huur staande horecabedrijven naar onze website



Kantoor Amersfoort

Wijkenweg 56 B
3515 KL Amersfoort
info@klaassenbv.nl

Kantoor Vught

Rembrandterf 7
5261 XS Vught
info@klaassenbv.nl

Kantoor Rotterdam

Maaskade 109B
3071NH Rotterdam
info@klaassenbv.nl

www.klaassenbv.nl | info@klaassenbv.nl

KLAASSEN
MAKELAARDIJ

HORE

Disclaimer & contactinformatie

Alle door ons en/of door de opdrachtgever verstrekte informatie is geheel vrijblijvend, strikt vertrouwelijk, onder voorbehoud en dient op eerste verzoek te worden geretourneerd. Niets uit deze brochure mag op welke wijze dan ook worden vermenigvuldigd en/of gekopieerd dan na schriftelijke toestemming van de makelaar of opdrachtgever.

Er heeft door de makelaar geen controle plaatsgevonden op juistheid van de ontvangen gegevens.

Wij willen u vriendelijk verzoeken geen contact op te nemen met de eigenaar/ondernemers, het personeel, accountant, leveranciers, brouwerijen en/of derden die in relatie staan tot de eigenaar/ondernemers.

U kunt direct contact opnemen met de betreffende makelaar om een bezichtiging in te plannen of nadere informatie aan te vragen. Alle communicatie dient uitsluitend te verlopen via:

Klaassen Horecamakelaardij

De heer G. (Gary) Mey

Wiekenweg 56B

3815 KL Amersfoort

Telefoon 06 51 38 24 67 033 258 133 0

E-mail g.mey@klaassenbv.nl

De Klaassen groep bestaat uit Klaassen Horecamakelaardij, Klaassen Vastgoedmakelaardij (horeca, winkels en kantoren), Klaassen Advies en Klaassen Taxaties. Binnen Klaassen zijn makelaars, taxateurs, adviseurs en specialisten werkzaam in een specifieke regio met ieder hun eigen kennis en ervaring in de betreffende regio. Klaassen is opgericht in 1991 en actief in 24 verschillende regio's in Nederland, verdeeld over kantoren in Amersfoort, Vught en Rotterdam.

Klaassen Vastgoedmakelaardij is lid van o.a. NVM Business, vastgoedcert. en het NRVT.

