

KLAASSEN

HORECAMAKELAARDIJ

VERKOOP
AANKOOP
ADVIES
TAXATIES

Horecabedrijfsruimte met terras aan Plein 20 te Houten

www.klaassenbv.nl | info@klaassenbv.nl

Te huur: horecabedrijfsruimte aan Plein 20 te Houten, in het Oude Dorp.

Algemeen

Deze prachtige horecabedrijfsruimte met terras op het plein in de oude binnenstad van Houten is zeer recent beschikbaar gekomen. Namens onze opdrachtgever mogen wij u deze prachtige horeca ruimte te huur aanbieden.

Het Oude Dorp is het oudste gedeelte van de gemeente Houten in de provincie Utrecht. De wijk wordt omgeven door de Rondweg in het zuiden, de wijk de Oorden in het noorden, de wijk de Erven in het oosten, de wijk de Poort in het westen. Het Oude Dorp kent vele monumentale panden en vormde vroeger jarenlang het centrum van Houten.

Het Oude Dorp kent lokaal een zekere aantrekkingskracht omdat het dorpse karakter bewaard gebleven is. Door de enorme groei van Houten werd Het Rond in de jaren 1980 het nieuwe centrum en groeide het inwonertal tot 30.000 inwoners. In die periode werd een rondweg aangelegd. Nadat een tweede groeitaak was opgelegd steeg het inwoneraantal van de gemeente naar 50.000.

Houten is een gemeente en een woonplaats in Utrecht. Het ligt ten zuidoosten van de stad Utrecht tussen de rijkswegen A12, A27 en de rivier de Lek.



Indeling

Bedrijfsruimte

Via de afgesloten entree (hal), gelegen aan de voorzijde van het pand, komt men direct in de horecaruimte.

In het restaurant bevinden zich diverse zitplaatsen aan het raam. De open keuken bevindt zich in het midden van het restaurant met daarachter (ernaast) een opslagruimte en trapopgang naar de eerste verdieping. Op de eerste en tweede bevindt zich een zelfstandig appartement welke niet tot het te gehuurde behoort. Het appartement is indien gewenst wel te huur.

De bar bevindt zich links achterin het restaurant met daarachter een trapopgang naar de eerste verdieping. Hier bevindt zich een ruime en lichte hal met een gescheiden dames- en herentoilet en toegang naar het dakterras (behoort niet tot het gehuurde).

Appartement

Het appartement beschikt over een trapopgang, hal, separaat toilet, kantoor, woonkamer, badkamer, keuken en twee slaapkamers op de tweede verdieping en dakterras. Het appartement behoort niet tot het gehuurde.



Pand

Het bouwjaar van het pand is rond 1900.

Onderhoud Goed

Funderingen Metselwerk

Gevel(s) Metselwerk

Daken Zadeldak, deels platdak

Vloeren Beton / hout

Kozijnen Houten kozijnen v.v.
dubbel glas

Gootconstructie Goed.

De algemene staat van het onderhoud van het pand, de bedrijfsinrichting en de aanwezige inventaris is goed. Er is geen achterstallig onderhoud voor zover bekend.

Opdrachtgever heeft het pand nooit zelf in gebruik gehad, het object wordt "as is, where is" opgeleverd.



Technische installaties

Voor zover bekend functioneren de technische installaties naar behoren.

Verwarming Cv-ketel middels radiatoren

(Warm) water Via een boiler

Elektrisch Voldoende groepen, uitgebreide elektrische installatie, aardlekschakelaars en krachtstroom

Riolering Aanwezig, aangesloten op het openbaar riool

Alarminstallaties Niet aanwezig

Brandmeld installaties Niet aanwezig

Luchtbehandeling Deels aanwezig

Mechanische ventilatie Deels aanwezig

WKO installatie Niet van toepassing

Overige installaties Waterontharder, vetvangput



Demografische gegevens

Gegevens via allecijfers.nl per 1 januari 2022:

Nederland telt 17,3 miljoen inwoners. De bevolking is in de laatste anderhalve eeuw meer dan vervijfvoudigd. Het bevolkingsaantal zal volgens het Centraal Bureau voor de Statistiek (CBS) toenemen tot 17,8 miljoen in het jaar 2040 en 17,9 miljoen in 2060.

De gemeente Houten is een gemeente in de provincie Utrecht. Gemeente Houten heeft afgerond een totale oppervlakte van 5.899 hectare, waarvan 5.490 land en 408 water (100 hectare is 1 km²). De gemiddelde dichtheid van adressen is 1.563 adressen per km².

Aantal inwoners:	50.323
Aantal huishoudens:	20.666

Gemiddeld inkomen per inwoner:	€ 31.900,--
Aantal bedrijven:	6.115
Waarvan horeca:	790



Kadaster

Kadastraal bekend gemeente Houten, sectie A, nummer 5889, groot 187 m².

Ligging

Centrum van Houten, in het oude Dorp

Bereikbaarheid

De bereikbaarheid is goed

Belendingen

Horecabedrijven, winkels, kantoren en woningen/appartementen.

Afnameverplichtingen

Geen.

Bestemming/gebruik

De bestemming is 'horeca' met nader aanduiding 'restaurant'. Voor meer info ruimtelijkeplannen.nl.

Brouwerijverplichtingen

Geen brouwerijverplichtingen.

Leveranciersverplichtingen

Geen leveranciersverplichtingen.

Brandveiligheideisen

Voldoet aan de brandveiligheidseisen voor zover bekend.

Inrichtingseisen

Voldoet aan de inrichtingseisen voor zover bekend

Vergunningen

De vergunningen dienen opnieuw te worden aangevraagd

Personeel

Er is geen personeel ter overname.

Metrage

Bedrijfsruimte : ca. 188 m² (bg en 1e)

Terras : ca. 50 m²

Zitplaatsen/capaciteit

Bedrijfsruimte : 60 zitplaatsen

Terras : 40 zitplaatsen

Inventaris / bruikleen / lease

In goede (gebruikte) staat. Er zijn geen bruikleengoederen/leasecontracten.

Voorraden

Er worden geen voorraden overgenomen

Bijzonderheden / USP's

- A1 locatie in het Oude Dorp
- Ruim terras op plein
- Sfeervol en volledig inrichting
- Het object is momenteel gesloten
- Het appartement boven het object is mogelijk te huur

Huurovereenkomst

Er zal een nieuwe huurovereenkomst worden opgesteld.

Object

Plein 20 te Houten

Huuringangsdatum

In overleg met verhuurder

Huurtermijn

5 + 5 huurjaren (in overleg)

Waarborgsom

3 maanden inclusief BTW.

Opleveringsniveau

Casco.

Bijzondere afspraken

Geen (in overleg)

Bijlagen

- Bestemmingsplan
- Plattegrondtekeningen
- Kadaster





Vraagprijs
De vraagprijs voor de
bedrijfsexploitatie bedraagt:
€ 35.000,00

Huurprijs
De huurprijs van het
registergoed bedraagt:
€ 36.000,00
per jaar, excl. BTW

Alle verstrekte informatie is geheel
vrijblijvend en onder voorbehoud. Hieraan
kunnen geen rechten worden ontleend.



 De Echte Bakker

DE ECHTE BAKKER
VAN HOUTEN

MIP
RO
BILLEN & BRANDE

MIP
RO
BILLEN & BRANDE

MIP
RO
BILLEN & BRANDE

MIP
RO

INDONESIAN FLAVOURS

KLAASSEN
HORECAMAKELAARDIJ

www.klaassenbv.nl | info@klaassenbv.nl







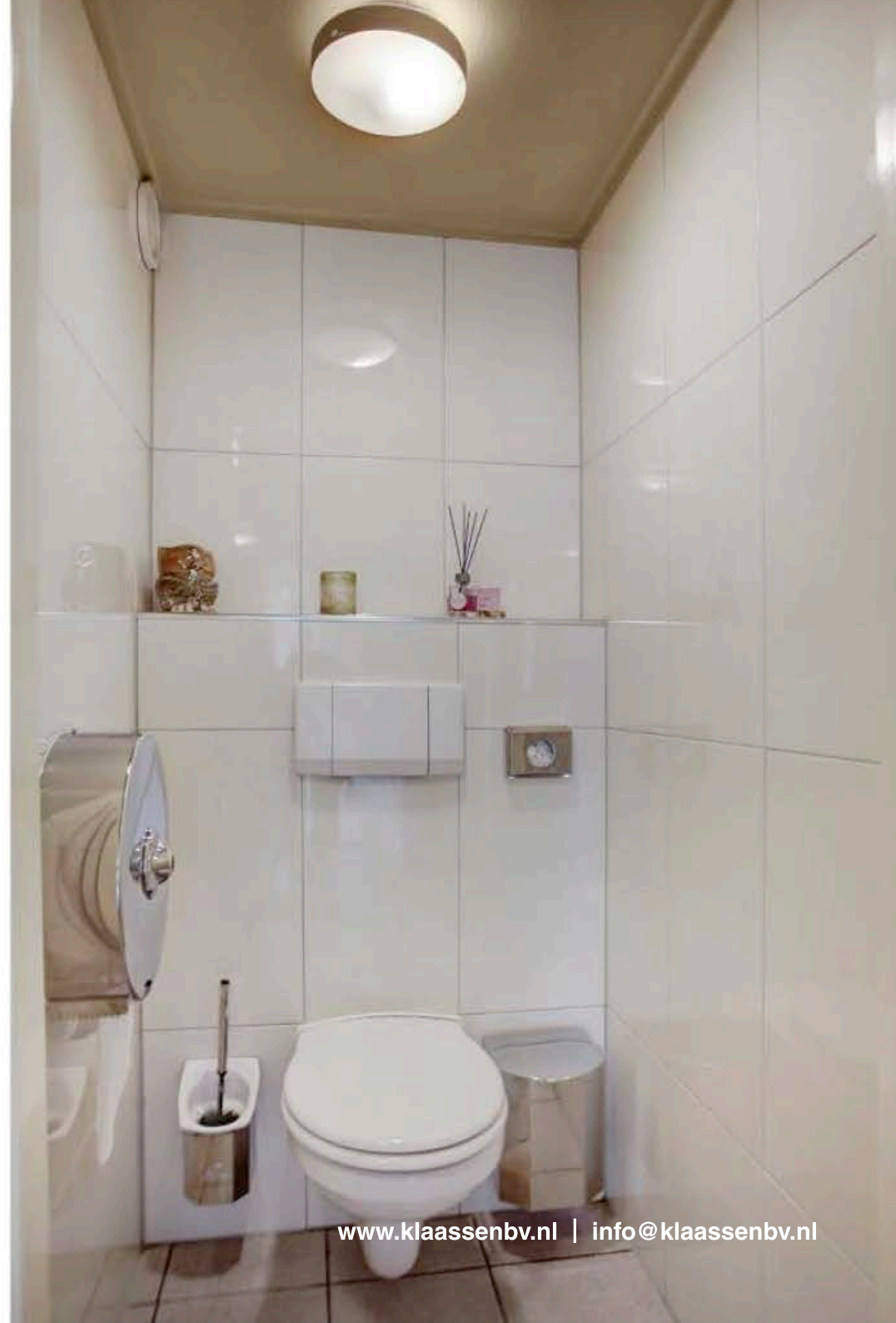














Haar van Houten

Haefkensstraat

Burgemeester Haefkensstraat

Van Harte School

Kon. Julianastraat

Future kiting Benelux
Surfwinkel

Prins Bernhardweg

Wethouder van Rooijenweg

Het Oude Dorp

Speeltuin Oranje
Nassauweg

Onze Lieve Vrouwe
ten Hemelopneming

Kwalitaria Oude
Dorp - Houten

Plein 20; 3991
DL Houten

Albert Heijn

Parkeerterrein Oude Dorp

Installatiebedrijf Kre

Loerikseweg

De Roskam

Monuta Houten

Plein 22

De Engel Ho. Dun
Burgemeester Nallerweg

Arksteeg

Vlierweg

Ed Baak
Elektronica Winkel

Koot Financiële Diensten

Stichts Culinair
Genootschap
Tijdelijk gesloten

Ondernemersvereniging
Oude Dorp Houten

JJJ Bouw (onderdeel
van AlBoMa Bouw)

Dinner at Six

www.klaassenbv.nl | info@klaassenbv.nl

Assurantiekantoor
PJ van Wijngaarden

Kostersgang

Lobbendijk

Herenweg

Prins Clausstraat

Kestersgang



Kruidvat
Drogisterij

Miche la Fleur
Woonwinkel

Albert Heijn

Plein

Bistro Opoe Spronk

HypotheekNet Brecheisen

Plein 20, 3991
DL Houten

De Roskam

Plein 22

It Rains Fashion
Kledingwinkel

Kwalitair Oude
Dorp - Houten

Miltenburg
Uitvaartverzorging

Kisamova.com
Kledingwinkel

www.klaassenbv.nl | info@klaassenbv.nl

Fietsenwinkel
Houten - Banierhuis
Fietsenwinkel

KLAASSEN
HORECAMAKELAARDIJ

KLAASSEN

HORECAMAKELAARDIJ

www.kvk.nl

Alles over een bedrijf starten of overnemen, ZZP, MKB, internationaal ondernemen, financiering, innovatie, fraude, AVG en LEI.

www.kadaster.nl

Informatie over eigendom en gebruik van vastgoed en ruimte in Nederland. De informatie is grotendeels openbaar en beschikbaar.

www.bagviewer.kadaster.nl

Basis registratie Adressen en Gebouwen (BAG).

www.kadastralekaart.com

Gratis online kadasterkaart.

www.ruimtelijkeplannen.nl

Bestemmingsplannen, structuurvisies en algemene regels die gemaakt zijn door gemeentes, provincies en het Rijk.

www.zonnegrens.nl

Analyse van de zon en de schaduw op ieder moment van de dag. Is een online kaartdienst van Google waarmee geografische locaties opgezocht kunnen worden.

www.maps.google.nl

Is een online kaartdienst van Google waarmee geografische locaties opgezocht kunnen worden.

www.allecijfers.nl

Bekijk alle cijfers voor Nederland of per gemeente, wijk of buurt.

www.indebuurt.nl

Wat speelt er in de stad. Actualiteiten, nieuws en nieuwtjes.

www.bodemloket.nl

Vindt locaties waar de bodemkwaliteit is beïnvloed.

www.rijksoverheid.nl

Is de website van het Rijk. Nieuws en informatie van de regering en de ministeries op 1 plek.

www.belastingdienst.nl

Startpunt voor belastingen, toeslagen en douanezaken.

www.klaassenbv.nl

Ga voor meer te koop/te huur staande horecabedrijven naar onze website



Kantoor Amersfoort

Wickenweg 56 B
3815 KL Amersfoort
info@klaassenbv.nl

Kantoor Vught

Rembrandterf 7
5261 XS Vught
info@klaassenbv.nl

Kantoor Rotterdam

Maaskade 109B
3071NH Rotterdam
info@klaassenbv.nl

www.klaassenbv.nl | info@klaassenbv.nl

Disclaimer & contactinformatie

Alle door ons en/of door de opdrachtgever verstrekte informatie is geheel vrijblijvend, strikt vertrouwelijk, onder voorbehoud en dient op eerste verzoek te worden geretourneerd. Niets uit deze brochure mag op welke wijze dan ook worden vermenigvuldigd en/of gekopieerd dan na schriftelijke toestemming van de makelaar of opdrachtgever.

Er heeft door de makelaar geen controle plaatsgevonden op juistheid van de ontvangen gegevens.

Wij willen u vriendelijk verzoeken geen contact op te nemen met de eigenaar/ondernemers, het personeel, accountant, leveranciers, brouwerijen en/of derden die in relatie staan tot de eigenaar/ondernemers.

U kunt direct contact opnemen met de betreffende makelaar om een bezichtiging in te plannen of nadere informatie aan te vragen. Alle communicatie dient uitsluitend te verlopen via:

Klaassen Horecamakelaardij

De heer J. (Joey) Hehamahua

Wiekenweg 56B

3815 KL Amersfoort

Telefoon 06 1174 4732

033 258 133 0

E-mail joey@klaassenbv.nl



De Klaassen groep bestaat uit Klaassen Horecamakelaardij, Klaassen Vastgoedmakelaardij (horeca, winkels en kantoren), Klaassen Advies en Klaassen Taxaties. Binnen Klaassen zijn makelaars, taxateurs, adviseurs en specialisten werkzaam in een specifieke regio met ieder hun eigen kennis en ervaring in de betreffende regio. Klaassen is opgericht in 1991 en actief in 24 verschillende regio's in Nederland, verdeeld over kantoren in Amersfoort, Vught en Rotterdam.

Klaassen Vastgoedmakelaardij is lid van o.a. NVM Business, vastgoedcert. en het NRVT.

