

KLAASSEN

HORECAMAKELAARDIJ

VERKOOP
AANKOOP
ADVIES
TAXATIES

kwalitaria

ELKE DAG
AFGEBAKKEN
BROODS

DE ALER ALLE
ALLER, ALLER,
ALLEEKKERST
FRUIT VAN
NEDERLAND*

Kwalitaria
Van Damplein 28
1448 NB Purmerend

Situering

Betreft een (horeca) bedrijfspand op een mooie locatie aan het water en onderaan de roltrap in winkelcentrum Weidevenne in Purmerend.

Het winkelcentrum beschikt over een gemengd aanbod aan winkels en horecazaken, waar veel mensen uit de omliggende woonwijken komen voor hun dagelijkse boodschappen. Grote retailers als de Albert Heijn, Kruidvat, Etos, Zeeman, etc zorgen ervoor dat het winkelcentrum veel bezoekers trekt. Dit maakt het een perfecte locatie om tussendoor even een snack te eten op het ruime terras of de kinderen te trakteren op een ijsje.

Winkelcentrum Weidevenne is voorzien van een parkeerdek met ruim 300 gratis parkeerplaatsen. Daarnaast is het winkelcentrum goed bereikbaar met het openbaar vervoer. Buslijn 122 stopt bij Canberrastraat. Het NS-station Weidevenne ligt direct naast het winkelcentrum.

Purmerend is een stad en gemeente in de regio Waterland in de Nederlandse provincie Noord-Holland. De stad is gelegen aan de A7, de belangrijkste autoverbinding met Amsterdam. Ten zuiden van Purmerend ligt Amsterdam (19 km), ten oosten ligt Volendam (10 km) en Hoorn (20 km) ten noorden.



Kwalitaria (1/2)

Kwalitaria is een sterke franchise cafetariaformule. Al 30 jaar kenmerken zij zich door kwaliteit en duurzaamheid. Het verhaal van Kwalitaria begint in 1990 en inmiddels zijn er al in Nederland meer dan 130 Kwalitaria vestigingen. Een netwerk vol kennis en ervaring!

De formule staat voor (h)eerlijk eten met aandacht voor kwaliteit en duurzaamheid. Waar mogelijk gebruiken ze daarom duurzaam vlees van Hollandse bodem, plofkipvrije kipproducten, verse weidemelk en voegen ze steeds meer vegetarische gerechten toe aan het assortiment.

Qua uitstraling is de vestiging een plek waar iedereen zich thuis voelt. Met een moderne inrichting wordt een gezellige sfeer gecreëerd en in het assortiment wordt aan het hele gezin gedacht. Van burgers, friet en snacks tot warme maaltijden, belegde broodjes en salades! Ze hechten waarde aan een persoonlijke touch en zitten altijd dichtbij; het gevoel van een hapje bij de burens doen. En voor de burens maak je spontaan het lekkerste! Ook in deze vestiging staat de kernwaarden van de franchisegever centraal, namelijk *Persoonlijk, Dichtbij, Young at heart en (h)eerlijk eten.*

De vestiging aan het Van Damplein is geopend in 2009.

De zaak is geopend op maandag tot en met zaterdag van 11.00 uur tot 21.00 uur en op zondag van 13.00 uur tot 21.00 uur.



Kwalitaria (2/2)

Door je bij Kwalitaria aan te sluiten profiteer je van de sterke marketing, goede inkoopcondities, persoonlijke ondernemerssupport en een netwerk vol top ondernemers. Alle trends en ontwikkelingen worden gevolgd en er wordt op ingespeeld. Je hebt dus alle ruimte om je te focussen op het lokaal ondernemerschap.

Effectieve marketing

De marketeers zijn continu bezig om gasten aan Kwalitaria te binden en fan te maken van de formule. Zij volgen alle trends en ontwikkelingen in de markt, zodat de franchisenemers voorop lopen en de omzet blijft stijgen. De combinatie van effectieve landelijke en lokale acties draagt bij aan het resultaat. En wat dacht je van de professionele uitstraling in en om de zaak? Direct herkenbaar! Als een gast jouw vestiging binnenloopt, dan weet hij of zij meteen: ik ben bij Kwalitaria. De combinatie van outstore communicatie - gevelsigning, stoepborden en beachvlaggen - én instore communicatie - digitale schermen, bordjes en folders - straalt kwaliteit uit.

Inkoopvoordelen

Als franchisenemer profiteer je van collectieve inkoop: scherpe inkooprijzen en gegarandeerde kwaliteit. Goed om te weten is dat die scherpe prijzen niet alleen van toepassing zijn op producten en dranken, maar ook op non-food en apparatuur.

Indicatieve kosten voor het aansluiten bij de formule:

- Entreefee: € 8.000,- eenmalige fee,
- Promotiefee: € 5.930,28 per jaar;
- Franchisefee: 3% van de omzet per jaar.



Indeling

Langs het ruime terras van ongeveer 70 m² met zo'n 28 zitplaatsen kom je via de entree aan de voorzijde van het object direct de cafetaria binnen. Zowel de linker- als de voorzijde is volledig voorzien van glas, waardoor er veel daglicht binnenkomt en de zaak een frisse uitstraling heeft. Aan de linkerkant langs de ramen staan tafels met stoelen, welke in totaal plaats bieden aan 20 personen. Achterin de ruimte bevinden zich de gescheiden toiletten.

Het is een grote ruimte met aan de rechterkant de counter voorzien van het kassasysteem. Achter de counter bevindt zich een deel van de keuken, voorzien van friteuses met ingebouwde afzuiging, koffiemachine, ijsmachine, oven et cetera. In totaal is de verkoopruimte ongeveer 95 m².

Ga ja achter de counter de hoek om dan kom je in de bijkeuken, bestaande uit (koel)werkbanken en een spoelkeuken met professionele vaatwasser. Dit deel is voorzien van professionele afzuiging waardoor het eenvoudig anders ingedeeld kan worden. Aan de rechterzijde is plek voor opslag. De bijkeuken is ongeveer 31 m².

Aan de linkerkant loopt langs de koel- en vriescel een gang naar de achteringang, waarin nog plek is voor opslag. Het totale object bestaat uit ongeveer 150 m².



Pand

Het oorspronkelijke bouwjaar van het pand is 2006.

Onderhoud	Goed
Funderingen	Beton / staal
Gevel(s)	Glas
Kozijnen	Aluminium
Vloeren	Betonvloer met kunststof en hout bedekt.
Gootconstructie	Goed



Technische installaties

Voor zover bekend functioneren de technische installaties naar behoren.

Verwarming	Stadsverwarming
(Warm) water	Boiler
Elektrisch	Voldoende groepen, krachtstroom
Riolering	Aanwezig, aangesloten op het openbaar riool
Alarminstallaties	Bewegingssensoren + camera's, doorgeschakeld naar de meldkamer
Brandmeldinstallaties	Niet aanwezig, de benodigde brand preventieve middelen wel aanwezig en gekeurd
Luchtbehandeling	2 afzuiginstallaties
Mechanische ventilatie	Ja
Overige installaties	Vetvangput, koel- en vriescel



Demografische gegevens

Nederland telt 17,3 miljoen inwoners. De bevolking is in de laatste anderhalve eeuw meer dan vervijfvoudigd. Het bevolkingsaantal zal volgens het Centraal Bureau voor de Statistiek (CBS) toenemen tot 17,8 miljoen in het jaar 2040 en 17,9 miljoen in 2060.

Purmerend is een stad en gemeente in de provincie Noord-Holland. Gemeente Purmerend heeft afgerond een totale oppervlakte van 9.663 hectare, waarvan 9.361 land en 302 water (100 hectare is 1 km²). De gemiddelde dichtheid van adressen is 2.134 adressen per km². Er wonen 36.921 huishoudens in de gemeente Purmerend en de gemeente telt 1 woonplaats, 7 wijken en 27 buurten.

Het aantal inwoners in de gemeente Purmerend is met 26.636 personen toegenomen van 65.604 in 1996 tot 92.240 in 2022 (dat is 41%).

Aantal inwoners:	92.240
Aantal huishoudens:	36.921
Gemiddeld inkomen per inwoner:	€27.100
Aantal bedrijven:	7.830
Waarvan handel en horeca:	1.520

Bron: *allecijfers.nl*



Kadaster

Kadastrale aanduiding: Purmerend, sectie O, nummer 1936.

Object

Van Damplein 28, 1448 NB te Purmerend

Ligging

In winkelcentrum Weidevenne, Purmerend zuid-west.

Bereikbaarheid

Auto:	Uitstekend
Openbaar vervoer:	Uitstekend
Te voet/fiets:	Uitstekend

Belendingen

Woningen, appartementen, winkels en (horeca)bedrijven.

Parkeren

Gratis op het parkeerdek.

Bestemming/gebruik

De bestemming is Gemengd-1 horeca uit ten hoogste categorie 1c van de Staat van Horeca-activiteiten. Meer info: ruimtelijkeplannen.nl.

Leveranciersverplichtingen

Inkoop via Bidfood

Brandveiligheideisen

De benodigde brand preventieve middelen zijn aanwezig en gekeurd.

Inrichtingseisen

Voldoet aan de inrichtingseisen

Vergunningen

De benodigde vergunningen zijn aanwezig.

Personeel

Vraag de horecamakelaar naar de personeelsverplichting.

Metrage

Totaal:	ca. 150 m ²
Vekoopruimte:	ca. 94 m ²

Zitplaatsen/capaciteit

Cafetaria:	ca. 20 zitplaatsen
Terras:	ca. 28 zitplaatsen

Inventaris / bruikleen / lease

De aanwezige inventaris bevindt zich in goede staat. Er zijn geen bruikleen goederen / leasecontracten, die niet opgezegd kunnen worden.

Voorraden

De vraagprijs is excl. handelsvoorraad. En dienen te worden overgenomen tegen de inkooprijzen.

Bijzonderheden / USP's

- Hoek gelegen cafetaria in een winkelcentrum
- Recentelijk verbouwd
- Sterke franchiseformule

Huurovereenkomst

De bestaande huurovereenkomst zal worden overgenomen middels een huurindeplaatsstellingsovereenkomst.

Huuringsdatum

1 december 2021

Huurtermijn

5 + 5 huur jaren

Waarborgsom

4,5 maand

Overige

Voorschot servicekosten en promotionele kosten bedraagt ca. €380,- per maand. En de administratiekosten €200,- per maand. Beide exclusief BTW.

Bijlagen

- Inventarislijst
- Huurovereenkomst + recent huurfactuur
- Omzetcijfers
- Kopie vergunningen
- Plattegrond tekeningen
- Franchise informatie
- Personeelsoverzicht





Vraagprijs

De vraagprijs voor de bedrijfs-
exploitatie bedraagt

€ 100.000,--

Huurprijs

De huurprijs van het registergoed
bedraagt ca.:

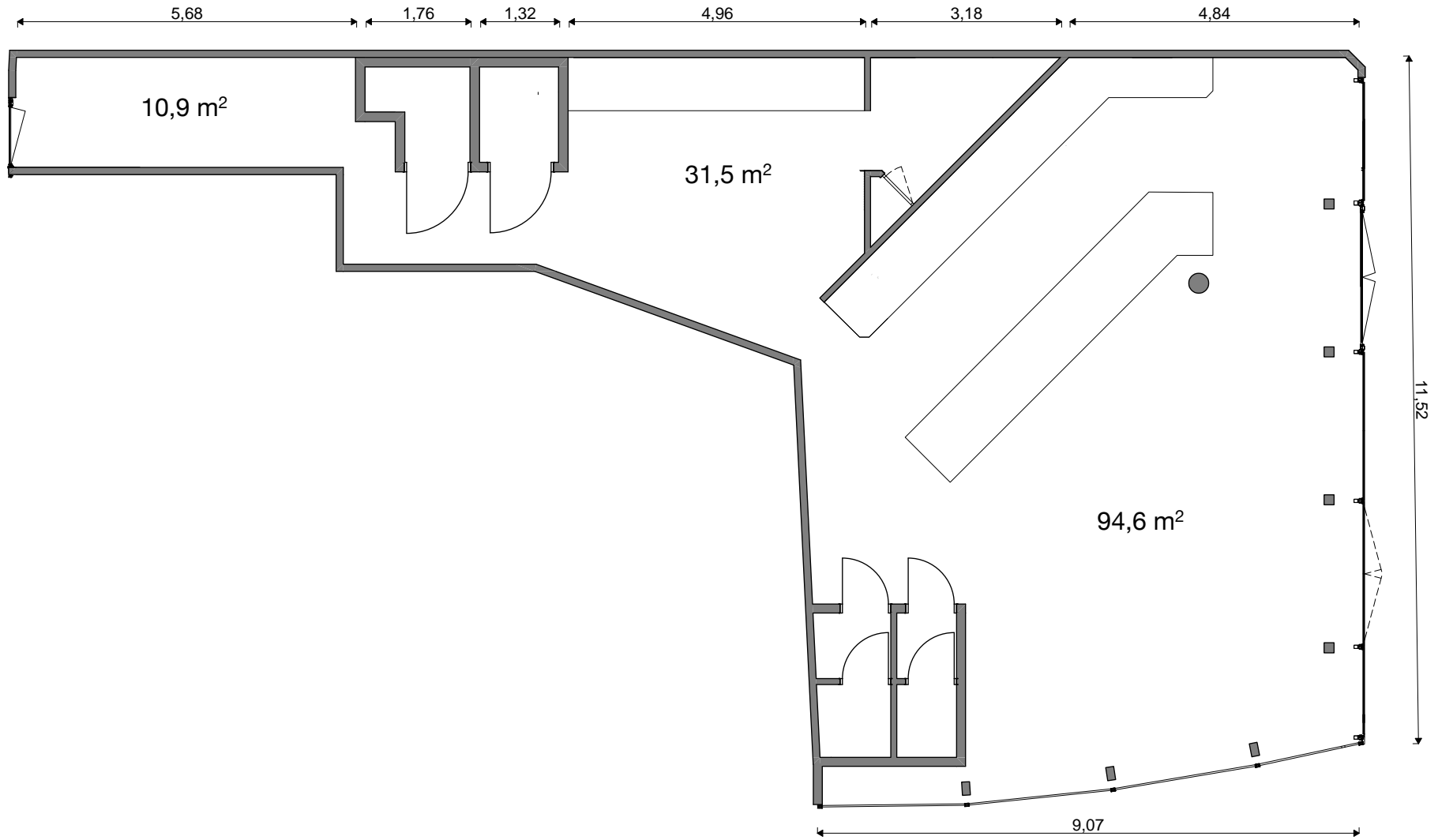
€ 42.250,--

per jaar, excl BTW en overige

Alle verstrekte informatie is geheel vrij-
blijvend en onder voorbehoud. Hier aan
kunnen geen rechten worden ontleend.

www.klaassenbv.nl | info@klaassenbv.nl

Van Damplein 28



1:100

































KLAASSEN

HORECAMAKELAARDIJ

www.kvk.nl

Alles over een bedrijf starten of overnemen, ZZP, MKB, internationaal ondernemen, financiering, innovatie, fraude, AVG en LEI.

www.kadaster.nl

Informatie over eigendom en gebruik van vastgoed en ruimte in Nederland. De informatie is grotendeels openbaar en beschikbaar.

www.bagviewer.kadaster.nl

Basis registratie Adressen en Gebouwen (BAG).

www.kadastralekaart.com

Gratis online kadasterkaart.

www.ruimtelijkeplannen.nl

Bestemmingsplannen, structuurvisies en algemene regels die gemaakt zijn door gemeentes, provincies en het Rijk.

www.zonnegrens.nl

Analyse van de zon en de schaduw op ieder moment van de dag. Is een online kaartendienst van Google waarmee geografische locaties opgezocht kunnen worden.

www.maps.google.nl

Is een online kaartendienst van Google waarmee geografische locaties opgezocht kunnen worden.

www.allecijfers.nl

Bekijk alle cijfers voor Nederland of per gemeente, wijk of buurt.

www.indebuurt.nl

Wat speelt er in de stad. Actualiteiten, nieuws en nieuwtjes.

www.bodemloket.nl

Vindt locaties waar de bodemkwaliteit is beïnvloed.

www.rijksoverheid.nl

Is de website van het Rijk. Nieuws en informatie van de regering en de ministeries op 1 plek.

www.belastingdienst.nl

Startpunt voor belastingen, toeslagen en douanezaken.

www.klaassenbv.nl

Ga voor meer te koop/te huur staande horecabedrijven naar onze website



Kantoor Amersfoort

Wiekenweg 56 B
3515 KL Amersfoort
info@klaassenbv.nl

Kantoor Vught

Rembrandterf 7
5261 XS Vught
info@klaassenbv.nl

Kantoor Rotterdam

Maaskade 109B
3071NH Rotterdam
info@klaassenbv.nl

www.klaassenbv.nl | info@klaassenbv.nl

Disclaimer & contactinformatie

Alle door ons en/of door de opdrachtgever verstrekte informatie is geheel vrijblijvend, strikt vertrouwelijk, onder voorbehoud en dient op eerste verzoek te worden geretourneerd. Niets uit deze brochure mag op welke wijze dan ook worden vermenigvuldigd en/of gekopieerd dan na schriftelijke toestemming van de makelaar of opdrachtgever.

Er heeft door de makelaar geen controle plaatsgevonden op juistheid van de ontvangen gegevens.

Wij willen u vriendelijk verzoeken geen contact op te nemen met de eigenaar/ondernemers, het personeel, accountant, leveranciers, brouwerijen en/of derden die in relatie staan tot de eigenaar/ondernemers.

U kunt direct contact opnemen met de betreffende makelaar om een bezichtiging in te plannen of nadere informatie aan te vragen. Alle communicatie dient uitsluitend te verlopen via:

Klaassen Horecamakelaardij

De heer J. (Jamie) Kleijne

Wiekenweg 56B

3815 KL Amersfoort

Telefoon 06 45 21 01 58

E-mail j.kleijne@klaassenbv.nl

De Klaassen groep bestaat uit Klaassen Horecamakelaardij, Klaassen Vastgoedmakelaardij (horeca, winkels en kantoren), Klaassen Advies en Klaassen Taxaties. Binnen Klaassen zijn makelaars, taxateurs, adviseurs en specialisten werkzaam in een specifieke regio met ieder hun eigen kennis en ervaring in de betreffende regio. Klaassen is opgericht in 1991 en actief in 24 verschillende regio's in Nederland, verdeeld over kantoren in Amersfoort, Vught en Rotterdam.

Klaassen Vastgoedmakelaardij is lid van o.a. NVM Business, vastgoedcert. en het NRVT.

