

KLAASSEN

HORECAMAKELAARDIJ

VERKOOP
AANKOOP
ADVIES
TAXATIES

Yatta Sushi
Koemarkt 49
1441 DB Purmerend

Situering

Gelegen op een A locatie in het altijd gezellige centrum van Purmerend, aan dé horeca hotspot de Koemarkt. Voor velen een begrip om in het weekend uit te gaan, voor anderen dé plek om lekker een hapje te eten en te genieten bij de diverse horecagelegenheden op het plein. De historische Koemarkt staat bekend om zijn grote variëteit aan sfeervolle horecagelegenheden en ook tegenwoordig worden er nog vele markten gehouden op het plein, zodoende trekt het ook veel publiek.

Het betreft een tussengelegen (horeca) bedrijfspand met de mogelijkheid van een terras met vele zonuren. Een heerlijke uitvalbasis voor het winkelende publiek. Met een aantrekkelijk binnenstad met haar vele historische gevels en het gevarieerde winkelaanbod is het voor de vele bezoekers, een perfecte plek om een dagje te shoppen. Het pand ligt op de hoek van het plein, nabij de uitvalswegen waardoor het een ideale locatie is voor een bezorgservice.

Het plein en het centrum zijn goed bereikbaar per fiets, OV en auto. De omgeving biedt voldoende betaalde parkeermogelijkheden.

Purmerend is een stad en gemeente in de regio Waterland in de Nederlandse provincie Noord-Holland. De stad is gelegen aan de A7, de belangrijkste autoverbinding met Amsterdam. Ten zuiden van Purmerend ligt Amsterdam (19 km), ten oosten ligt Volendam (10 km) en Hoorn (20 km) ten noorden.



Profiling

Yatta Sushi is een Japans restaurant dat gespecialiseerd is in traditionele Japanse Ramen (noodle soup) en sushi. Er wordt gewerkt met dagverse ingrediënten waardoor de beste kwaliteit gegarandeerd wordt. Naast sushi en ramen staan er ook veel verschillende Japanse side dishes op het menu.

Yatta Sushi is hoofdzakelijk een afhaal- en bezorgrestaurant maar beschikt ook over zitplaatsen binnen om gasten ter plaatse te verwelkomen en smaakvolle Japanse gerechten te serveren. Verder biedt de ruimte voor het pand mogelijkheden voor een ruim terras. Ideaal voor het winkelend publiek.

De openingstijden van Yatta zijn:

| | |
|-----------|---------------|
| Maandag | 16.00 - 21.00 |
| Dinsdag | 16.00 - 21.00 |
| Woensdag | gesloten |
| Donderdag | 16.00 - 21.00 |
| Vrijdag | 16.00 - 21.00 |
| Zaterdag | 16.00 - 21.00 |
| Zondag: | 16.00 - 21.00 |



Indeling

Via het terras aan de voorzijde van het pand bereik je de entree in het midden van de gevel. Via de entree kom je direct het eenvoudig ingerichte restaurant binnen, waar links en rechts tegen de pui zitplaatsen zijn gerealiseerd voor ongeveer 14 personen. Achterin de ruimte bevindt zich aan de linkerkant de deur naar de achterkant, waar toegang is tot de keuken en alle opslagruimtes. In de rechterhoek van de verkoopruimte bevindt zich de verkoop-/afhaalcounter, welke ook toegankelijk is vanuit de keuken. De verkoopruimte heeft een oppervlakte van ongeveer 27 m².

De keuken heeft een eiland van werkbanken met koelkasten in het midden, met daaromheen alle professionele apparatuur zoals meerdere wokbranders en friteuses, spoelbak, koelkasten etc., rondom voorzien van professionele afzuiging. De oppervlakte van de keuken is ongeveer 20 m².

De opslagruimte/bijkeuken aan de linkerkant van het pand, toegankelijk vanuit de keuken en de verkoopruimte, heeft een oppervlakte van ongeveer 10 m². Aan de achterkant van deze ruimte is het toilet en een deur naar een tweede opslagruimte van ongeveer 10 m². In deze ruimte bevindt zich de ruime koelcel van 5 m² en een luik naar een kelder van ongeveer 15 m². De kelder maakt geen onderdeel uit van het gehuurde.

De totale oppervlakte van het object bedraagt ca. 90 m².



Pand

Het oorspronkelijke bouwjaar van het pand is 1894.

| | |
|-----------------|--------------------------------|
| Onderhoud | Goed |
| Funderingen | Hout* |
| Gevel(s) | Metselwerk |
| Kozijnen | Houten kozijnen met dubbelglas |
| Vloeren | Beton met kunststoftegels. |
| Daken | Schilddak met pannen |
| Gootconstructie | Goed |

*www.kcaf.nl/funderingsviewer



Technische installaties

Voor zover bekend functioneren alle technische installaties naar behoren.

| | |
|-------------------------------|---|
| Verwarming | Niet van toepassing |
| (Warm) water | CV-combiketel |
| Elektrisch | Voldoende groepen, uitgebreide elektrische installatie, met o.a. aardlekschakelaars. Geen krachtstroom. |
| Riolering | Aanwezig, aangesloten op het openbaar riool |
| Alarminstallaties | Niet aanwezig, wel camera's te bekijken op de mobiele telefoon. |
| Brandmeldinstallaties | Niet aanwezig, de benodigde brand preventieve middelen zijn wel aanwezig en gekeurd. |
| Luchtbehandeling | Niet van toepassing. |
| Mechanische ventilatie | Professionele afzuiging. |
| Overige installaties | Koelcel, vetvangput, 3 scooters, 2 e-bikes |



Demografische gegevens

Nederland telt 17,3 miljoen inwoners. De bevolking is in de laatste anderhalve eeuw meer dan vervijfvoudigd. Het bevolkingsaantal zal volgens het Centraal Bureau voor de Statistiek (CBS) toenemen tot 17,8 miljoen in het jaar 2040 en 17,9 miljoen in 2060.

Purmerend is een gemeente in de provincie Noord-Holland. Gemeente Purmerend heeft afgerond een totale oppervlakte van 9.663 hectare, waarvan 9.361 land en 302 water (100 hectare is 1 km²). De gemiddelde dichtheid van adressen is 2.134 adressen per km². Er wonen 36.921 huishoudens in gemeente Purmerend en de gemeente telt 1 woonplaats, 7 wijken en 27 buurten.

| | |
|--------------------------------|----------|
| Aantal inwoners: | 92.240 |
| Aantal huishoudens: | 36.921 |
| Gemiddeld inkomen per inwoner: | € 27.100 |
| Aantal bedrijven: | 7.830 |
| Waarvan handel en horeca: | 1.520 |

Bon: allecijfers.nl



KLAASSEN

HORECAMAKELAARDIJ

Kadaster

Kadastrale aanduiding: Purmerend, sectie C nummer 2606

Ligging

Aan de Koemarkt, nabij de uitvalswegen Purmersteenweg en Gedempte Where

Bereikbaarheid

Auto: Goed
Openbaar vervoer: Goed
Te voet/fiets:

Belendingen

Horecabedrijven, winkels, kantoren en woningen / appartementen.

Parkeren

Betaald in de directe omgeving

Bestemming/gebruik

De enkelbestemming is Horeca, horecabedrijven in categorie 1a, 1b en 2 zoals aangegeven in de Staat van Horeca-activiteiten. Voor meer info ruimtelijkeplannen.nl.

Handelsnaam

De handelsnaam wordt niet ter overname aangeboden.

Leveranciersverplichtingen

Niet van toepassing

Brandveiligheideisen

De brandpreventieve middelen dienen te worden gekeurd.

Inrichtingseisen

Voldoet aan de inrichtingseisen.

Personeel

Er is geen personeelsverplichting

Metrage

De totale oppervlakte is ca. 90 m², waarvan ca. 27 m² verkoopruimte, ca. 20 m² keuken en ca. 15 m² kelder. De kelder behoort niet tot het gehuurde.

Zitplaatsen / capaciteit

Restaurant: ca. 14 zitplaatsen
Terras: ca. 10 zitplaatsen

Inventaris / bruikleen / lease

De aanwezige inventaris bevindt zich in goede staat. Er zijn geen bruikleen-goederen / leasecontracten, die niet opgezegd kunnen worden.

Voorraden

De vraagprijs is excl. handelsvoorraad. En dienen te worden overgenomen tegen inkoopsprijzen.

Bijzonderheden / USP's

- A1 locatie aan hét horecaplein in Purmerend, de Koemarkt
- Centrale ligging in Purmerend
- Ruime terras mogelijkheid

Huurovereenkomst

De bestaande huurovereenkomst zal worden overgenomen middels een huurindeplaatsstellingsovereenkomst.

Object

Koemarkt 49, 1441 DB te Purmerend

Huuringangsdatum

1 november 2021

Huurtermijn

5 + 5 huur jaren

Waarborgsom

3 maanden huur, incl. BTW

Bijlagen

- Huurovereenkomst
- Inventarislijst
- Plattegrond
- Toelichting bestemming





Vraagprijs

De vraagprijs voor de bedrijfs-
exploitatie bedraagt:

€ 55.000,--

Huurprijs

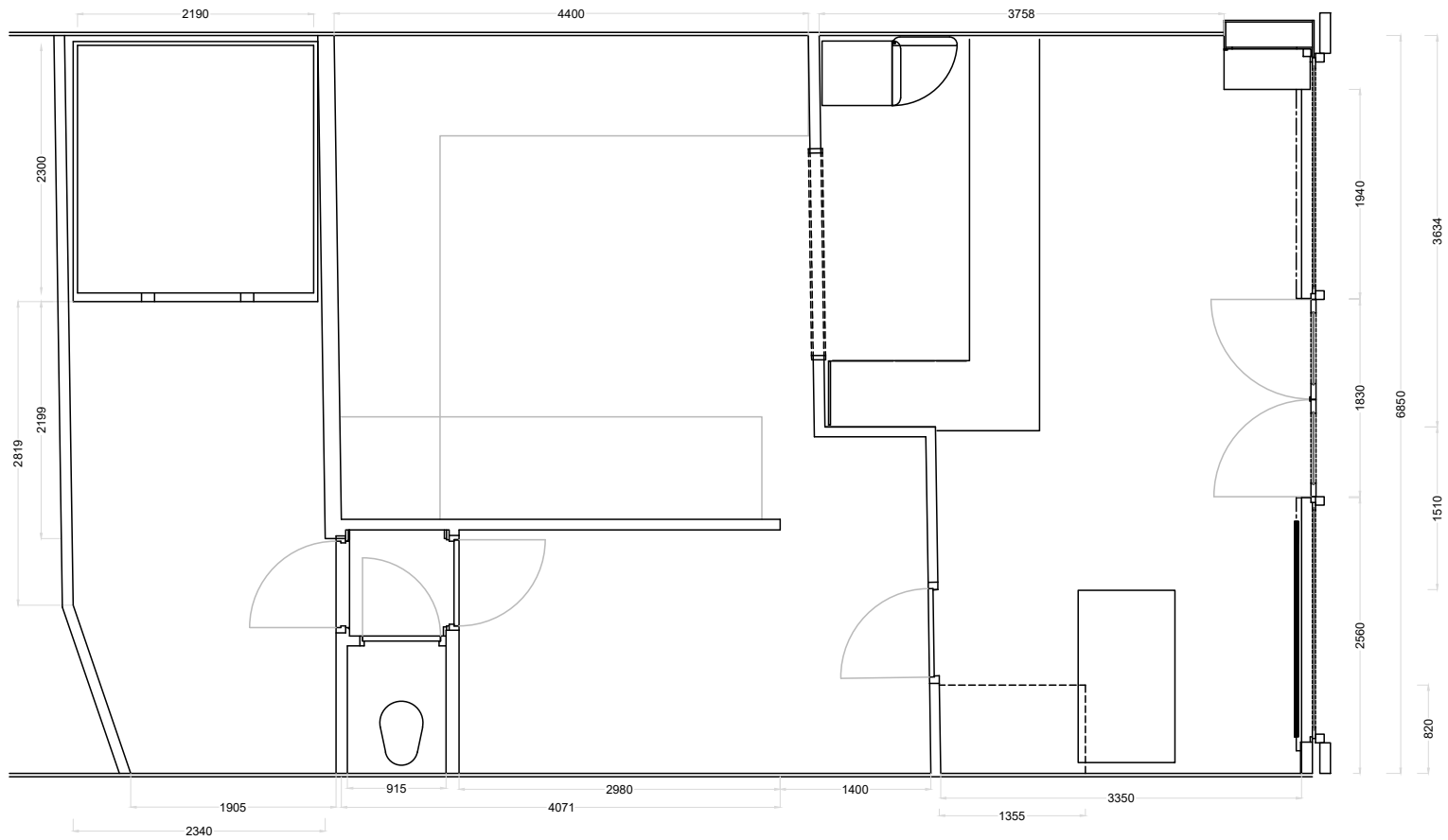
De huurprijs van het
registergoed bedraagt ca.

€ 25.000,--

per jaar, excl BTW

Alle verstrekte informatie is geheel vrij-
blijvend en onder voorbehoud. Hier aan
kunnen geen rechten worden ontleend.

Koemarkt 49



Begane Grond



Concordia

45

48

49

Koe



45

49



YATTA
Sushi & Ramen









「寿司」其实就是咸鱼的意思，在日本古代写作「鮓」(すし)，而「鮓」正是指咸鱼，寿司(すし)也同样是。寿司在白米饭的包裹，日本古代时候的寿司，是用盐和米腌制的咸鱼，味道十分作呕，因为那时的食品很难保存，制作出寿司也是不得已为之，只是出口在外，或者行军打仗时用来应急的食物，并不是什么珍贵的东西。













ATEBEKER - 75MM
Suitable For Microwave Ovens - Recyclable
250 CC
MADE IN MALAYSIA

| | |
|----------|-------------|
| ITEM | 0114 001-03 |
| QTY | 400 |
| SETS | |
| N.W. | KGS |
| G.W. | KGS |
| C.NO. | |
| MATERIAL | PS/OPS |

QC
ROUND
PP CUPS
MADE IN EU

MADE IN EU
CONTAINER
PP
HQ

MADE IN EU
PP LIDS
HQ

HQ
PP
CONTAINER
MADE IN EU

RECYC
CONTAINER
PP
HQ











KLAASSEN

HORECAMAKELAARDIJ

www.kvk.nl

Alles over een bedrijf starten of overnemen, ZZP, MKB, internationaal ondernemen, financiering, innovatie, fraude, AVG en LEI.

www.kadaster.nl

Informatie over eigendom en gebruik van vastgoed en ruimte in Nederland. De informatie is grotendeels openbaar en beschikbaar.

www.bagviewer.kadaster.nl

Basis registratie Adressen en Gebouwen (BAG).

www.kadastralekaart.com

Gratis online kadasterkaart.

www.ruimtelijkeplannen.nl

Bestemmingsplannen, structuurvisies en algemene regels die gemaakt zijn door gemeentes, provincies en het Rijk.

www.zonnegrens.nl

Analyse van de zon en de schaduw op ieder moment van de dag. Is een online kaartendienst van Google waarmee geografische locaties opgezocht kunnen worden.

www.maps.google.nl

Is een online kaartendienst van Google waarmee geografische locaties opgezocht kunnen worden.

www.allecijfers.nl

Bekijk alle cijfers voor Nederland of per gemeente, wijk of buurt.

www.indebuurt.nl

Wat speelt er in de stad. Actualiteiten, nieuws en nieuwtjes.

www.bodemloket.nl

Vindt locaties waar de bodemkwaliteit is beïnvloed.

www.rijksoverheid.nl

Is de website van het Rijk. Nieuws en informatie van de regering en de ministeries op 1 plek.

www.belastingdienst.nl

Startpunt voor belastingen, toeslagen en douanezaken.

www.klaassenbv.nl

Ga voor meer te koop/te huur staande horecabedrijven naar onze website



Kantoor Amersfoort

Wiekenweg 56 B
3515 KL Amersfoort
info@klaassenbv.nl

Kantoor Vught

Rembrandterf 7
5261 XS Vught
info@klaassenbv.nl

Kantoor Rotterdam

Maaskade 109B
3071NH Rotterdam
info@klaassenbv.nl

www.klaassenbv.nl | info@klaassenbv.nl

KLAASSEN
MAKELAARDIJ

HORE

Disclaimer & contactinformatie

Alle door ons en/of door de opdrachtgever verstrekte informatie is geheel vrijblijvend, strikt vertrouwelijk, onder voorbehoud en dient op eerste verzoek te worden geretourneerd. Niets uit deze brochure mag op welke wijze dan ook worden vermenigvuldigd en/of gekopieerd dan na schriftelijke toestemming van de makelaar of opdrachtgever.

Er heeft door de makelaar geen controle plaatsgevonden op juistheid van de ontvangen gegevens.

Wij willen u vriendelijk verzoeken geen contact op te nemen met de eigenaar/ondernemers, het personeel, accountant, leveranciers, brouwerijen en/of derden die in relatie staan tot de eigenaar/ondernemers.

U kunt direct contact opnemen met de betreffende makelaar om een bezichtiging in te plannen of nadere informatie aan te vragen. Alle communicatie dient uitsluitend te verlopen via:

Klaassen Horecamakelaardij

De heer J. (Jamie) Kleijne

Wiekenweg 56B

3815 KL Amersfoort

Telefoon 06 45 21 01 58

033 258 133 0

E-mail j.kleijne@klaassenbv.nl

De Klaassen groep bestaat uit Klaassen Horecamakelaardij, Klaassen Vastgoedmakelaardij (horeca, winkels en kantoren), Klaassen Advies en Klaassen Taxaties. Binnen Klaassen zijn makelaars, taxateurs, adviseurs en specialisten werkzaam in een specifieke regio met ieder hun eigen kennis en ervaring in de betreffende regio. Klaassen is opgericht in 1991 en actief in 24 verschillende regio's in Nederland, verdeeld over kantoren in Amersfoort, Vught en Rotterdam.

Klaassen Vastgoedmakelaardij is lid van o.a. NVM Business, vastgoedcert. en het NRVT.

